



CATÁLOGO TARIFA  
FEBRERO 2023



# ENERGÍA SOLAR TÉRMICA

CAPTADORES  
ACUMULADORES  
SISTEMAS  
ELEMENTOS DE INSTALACIÓN  
ELEMENTOS DE REPUESTO Y AUXILIARES







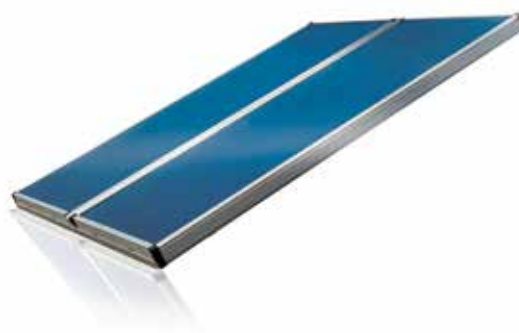
# CAPTADORES

# CAPTADORES

Chromagen ha afinado el diseño y la fabricación de captadores para conseguir una alta eficiencia y durabilidad.

Los productos Chromagen además de poseer la certificación Solar Keymark han sido ensayados y homologados según norma UNE - EN 12975.

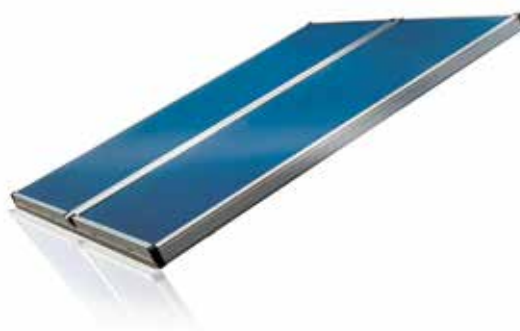
**LÍNEA PRO:** captadores económicos, recomendados especialmente para zonas de mayor radiación solar.



		GAMA	PRO				
		MODELO	QR - D	QR - E	QR - F	QR-D 5/8 "	QR-E 5/8 "
		Referencia	3850000	3850001	3850002	3850037	3850038
		TARIFA	499€	527€	570€	616€	662€
		Montaje	VERTICAL				
Dimensiones	LxAxH [cm]	190x109x9	219x109x9	219x127x9	190x109x9	219x109x9	
	Superficie total [m <sup>2</sup> ]	2,02	2,33	2,77	2,02	2,37	
	Superficie apertura [m <sup>2</sup> ]	1,87	2,16	2,57	1,87	2,17	
	Superficie absorbedor [m <sup>2</sup> ]	1,84	2,13	2,54	1,84	2,14	
Peso Vacío [kg]		31	35	41	39	44	
Resultados de ensayos referente al área total	Factor Eficiencia $\eta_0$	0,683	0,683	0,703	0,683	0,683	
	Coef. Pérdidas $a_1$ (W/m <sup>2</sup> ·K)	3,772	3,772	3,51	3,772	3,772	
	Coef. Pérdidas $a_2$ (W/m <sup>2</sup> ·K <sup>2</sup> )	0.013	0,013	0,014	0.013	0.013	
	Modificador Ángulo de Incidencia (50°C)	0.93	0.93	0.94	0.93	0.93	
T estancamiento (°C)		165°C	165°C	165°C	165°C	165°C	
Fluido	Volumen (l)	1,2	1,3	1,5	3,6	4,2	
	Tipo	Propilenglicol diluido según zona climática			Agua (Sistemas directos)		
	Caudal recomendado	40-80l/hm <sup>2</sup>			45l/hm <sup>2</sup>		
	Pérdida de carga (mm.c.a.) (q en l/min)	$3,0 \cdot q^2 + 3,95 \cdot q$	$1,9 \cdot q^2 + 7,3 \cdot q$	$2,59 \cdot q^2 + 2,53 \cdot q$	$3,0 \cdot qi^2 + 3,95 \cdot qi$	$1,9 \cdot qi^2 + 7,3 \cdot qi$	
Presión (bar)	De timbre	14	14	14	14	14	
	Máxima	10	10	10	10	10	
Carcasa	Material	Acero galvanizado lacado epoxidicamente en gris					
	Dorso	Polipropileno negro moldeado					
Absorbedor	Material	Lámina continua aluminio					
	Tratamiento	Cromo selectivo					
	Soldadura	Láser					
	Absortividad	0,95					
	Emisividad	0,45					
Aislamiento		Poliuretano rígido inyectado de 25mm de espesor + Lámina de aluminio					
Vidrio Solar		Panel único templado de 3,2 mm de espesor de bajo contenido en hierro					
Junta de estanqueidad		EPDM					
Conexiones		4 x Hembra roscadas de 3/4" de bronce ó 4x cobre liso 22 mm					

# CAPTADORES

LÍNEA COMFORT: captadores que garantizan un excelente rendimiento aún en las zonas de menor radiación solar.



GAMA		COMFORT					
MODELO		PA-D	PA-E	PA-F	PA-H	PA-I	PA-G
Referencia		3850003	3850004	3850005	3850006	3850007	3850008
TARIFA		650€	678€	745€	670€	727€	827€
Montaje		VERTICAL			HORIZONTAL		
Dimensiones	LxAxH [cm]	190x109x9	219x109x9	219x127x9	109x190x9	109x219x9	127x219x9
	Superficie total [m <sup>2</sup> ]	2,02	2,33	2,79	2,02	2,33	2,79
	Superficie apertura [m <sup>2</sup> ]	1,87	2,16	2,58	1,87	2,16	2,58
	Superficie absorbedor [m <sup>2</sup> ]	1,84	2,13	2,54	1,84	2,13	2,54
Peso Vacío [kg]		31	35	41	31	35	41
Resultados de ensayos referente al área total	Factor Eficiencia $\eta_0$	0,797	0,797	0,801	0,75	0,75	0,722
	Coef. Pérdidas $a_1$ (W/m <sup>2</sup> ·K)	3,689	3,689	3,195	3,951	3,951	3,390
	Coef. Pérdidas $a_2$ (W/m <sup>2</sup> ·K <sup>2</sup> )	0,012	0,012	0,016	0,008	0,003	0,014
	Modificador Ángulo de Incidencia (50°C)	0,89	0,89	0,95	0,86	0,86	0,86
T estancamiento (°C)		220°C	220°C	220°C	220°C	220°C	220°C
Fluido	Volumen (l)	1,2	1,3	1,5	1,2	1,3	1,5
	Tipo	Propilenglicol diluido según zona climática					
	Caudal recomendado	40-80l/hm <sup>2</sup>					
	Pérdida de carga (mm.c.a.) (q en l/min)	$1,93 \cdot q^2 + 5,52 \cdot q$	$1,85 \cdot q^2 + 7,32 \cdot q$	$2,24 \cdot q^2 + 3,72 \cdot q$	$1,93 \cdot q^2 + 5,52 \cdot q$	$1,85 \cdot q^2 + 7,32 \cdot q$	$2,24 \cdot q^2 + 3,72 \cdot q$
Presión (bar)	De timbre	14	14	14	14	14	14
	Máxima	10	10	10	10	10	10
Carcasa	Material	Aluminio anodizado en color aluminio natural					
	Dorso	Polipropileno negro moldeado					
Absorbedor	Material	Lámina continua aluminio					
	Tratamiento	Titanio de alta eficiencia					
	Soldadura	Láser					
	Absortividad	0,95					
	Emisividad	0,05					
Aislamiento		Capa de poliuretano rígido inyectado + capa de lana mineral, Ambas de 25mm de espesor + Lámina de aluminio					
Vidrio Solar		Panel único templado de 3,2 mm de espesor de bajo contenido en hierro					
Junta de estanqueidad		EPDM					
Conexiones		4 x Hembra roscadas de 3/4" de bronce ó 4x cobre liso 22 mm					





# ACUMULADORES

# ACUMULADORES AGUA CALIENTE

Chromagen es un fabricante de acumuladores e interacumuladores solares cuya calidad y durabilidad es reconocida internacionalmente.

Una producción propia y especializada permite garantizar el perfecto funcionamiento y la integración dentro de los sistemas solares térmicos.

La variedad de opciones y disposiciones - vertical, horizontal e incluso mural - proporciona una gran flexibilidad y permite adaptar las instalaciones para adecuarse a sus necesidades.

## INTERACUMULADORES MURALES

Interacumulador de acero con tratamiento vitrificado idóneo para instalaciones de ACS. Temperatura máxima de trabajo 60°C. Presión máxima de trabajo 8 bar.

CAPACIDAD (l)	80	100	120	150
Referencia	3200777	3200782	3201145	3201258
TARIFA	383€	406€	587€	613€
PESO (Kg)	26,7	31,0	42,1	48,2
S intercambio (m <sup>2</sup> )	0,21	0,28	0,70	0,70
D x H con aislamiento (mm)	470 x 845	470 x 985	470 x 1.150	470 x 1.315
MONTAJE	Mural / Vertical			
TIPO DE CIRCUITO	Indirecto			
INTERCAMBIADOR	Serpentín con tomas a la derecha			
TRATAMIENTO INTERIOR	Vitrificado en enamel			
TRATAMIENTO EXTERIOR	Acero Galvanizado lacado blanco			
AISLAMIENTO	Poliuretano rígido inyectado			
PROTECCIÓN CATÓDICA	Ánodo de magnesio			

## INTERACUMULADORES MURALES GRAN SUPERFICIE DE INTERCAMBIO (BOMBAS DE CALOR)

CAPACIDAD (l)	100	150
Referencia	3201372	3200799
TARIFA	539€	910€
PESO (Kg)	40	72
S intercambio (m <sup>2</sup> )	0,7	1,1
D x H con aislamiento (mm)	440 x 945	560 x 1.070
MONTAJE	Mural / Vertical	
TIPO DE CIRCUITO	Indirecto	
INTERCAMBIADOR	Serpentín con tomas a la derecha	
TRATAMIENTO INTERIOR	Vitrificado en enamel	
TRATAMIENTO EXTERIOR	Acero Galvanizado lacado blanco	
AISLAMIENTO	Poliuretano rígido inyectado	
PROTECCIÓN CATÓDICA	Ánodo de magnesio	



Incluye kit eléctrico.

# ACUMULADORES AGUA CALIENTE

## INTERACUMULADORES SUELO GRAN SUPERFICIE DE INTERCAMBIO (BOMBAS DE CALOR)

CAPACIDAD (l)	160	200	300	500	750	1.000
Referencia	0ASUV017	0ABNV036	0ABNV039	0ABNV037	0ABNV040	0ABNV038
TARIFA	1.112€	1.978€	2.311€	2.892€	5.367€	6.008€
PESO (Kg)	65,5	120	160	220	280	320
S intercambio inferior (m <sup>2</sup> )	1,1	3,0	4,0	6,0	7,0	8,0
S intercambio superior (m <sup>2</sup> )	-	-	-	-	-	-
D x H con aislamiento (mm)	560 x 950	600 x 1.215	600 x 1.615	750 x 1.705	990 x 1.875	990 x 2.205
MONTAJE	Vertical Suelo					
TIPO DE CIRCUITO	Indirecto					
INTERCAMBIADOR	Serpentín					
TRATAMIENTO INTERIOR	Vitrificado en esmalte					
TRATAMIENTO EXTERIOR	ABS	Funda de skay				
AISLAMIENTO	Poliuretano rígido inyectado				Poliuretano flexible	
PROTECCIÓN CATÓDICA	Ánodo de magnesio					





# ACUMULADORES AGUA CALIENTE



## INTERACUMULADORES PEQUEÑO VOLUMEN

Interacumulador de acero con tratamiento vitrificado en esmalte idóneo para instalaciones de ACS. Temperatura máxima de trabajo 95°C. Presión máxima de trabajo en ACS 8 bar y 3 bar en Doble envolvente ú 8 bar en Serpentin.

CAPACIDAD (l)	150	200	300	300	150	200	300
Referencia	3850009	3850010	3850011	3850012	3850013	3850014	3850015
TARIFA	820€	995€	1.322€	1.459€	965€	1.156€	1.607€
PESO (Kg)	75	93	130	127	75	93	134
S intercambio	0,78	1,20	1,60	1,20	0,60	0,60	0,90
S intercambio auxiliar	-	-	-	-	-	-	-
D x H	585 x 981	585 x 1.284	693 x 1.432	650 x 1.432	600 x 1.120	600 x 1.385	650 x 1.540
MONTAJE	Horizontal / Vertical			Horizontal	Vertical		
TIPO DE CIRCUITO	Indirecto						
INTERCAMBIADOR	Doble envolvente			Serpentin			
TRATAMIENTO INTERIOR	Vitrificado en esmalte						
TRATAMIENTO EXTERIOR	Acero Galvanizado pintura epoxídica gris						
AISLAMIENTO	Poliuretano rígido inyectado						
PROTECCIÓN CATÓDICA	Ánodo de magnesio						

## ACUMULADORES DIRECTOS

CAPACIDAD (l)	150	200	300
Referencia	3850016	3850017	3850018
TARIFA	711€	915€	1.308€
PESO (Kg)	53	65	89
S intercambio	-	-	-
S intercambio auxiliar	-	-	-
D x H	560x1000	560x1260	650x1420
MONTAJE	Horizontal		
TIPO DE CIRCUITO	Directo		
INTERCAMBIADOR	-		
TRATAMIENTO INTERIOR	Vitrificado		
TRATAMIENTO EXTERIOR	Acero Galvanizado pintura epoxídica gris		
AISLAMIENTO	Poliuretano rígido inyectado		
PROTECCIÓN CATÓDICA	Ánodo de magnesio		

# ACUMULADORES AGUA CALIENTE

## INTERACUMULADORES GRAN VOLUMEN

Interacumulador de acero al carbono con revestimiento idoneo para instalaciones de ACS, según normativa DIN 4753 - 3. Temperatura máxima de trabajo de ACS 95°C (vitrificado) y 70°C (epoxídico). Presión máxima de trabajo 8 bar. Temperatura máxima de trabajo de Serpentín 95°C. Presión máxima de trabajo de Serpentín 6 bar.

- Para modelos especiales consultar disponibilidad.



CAPACIDAD (l)	500	750	1.000	1.500	2.000	3.000
Referencia	0ASUV002	0ASUV003	0ASUV006	0AKVV014	0AKVV015	0AKVV017
TARIFA	1.781€	2.633€	3.849€	6.439€	7.906€	9.532€
PESO (Kg)	155	215	245	390	605	840
S intercambio	1,8	2,0	2,4	3,66	4,59	7,12
S intercambio auxiliar	-	-	-	-	-	-
D x H	750 x 1.705	990 x 1.875	990 x 2.205	1.160 x 2.375	1.300 x 2.280	1.460 x 2.580
MONTAJE	Vertical					
TIPO DE CIRCUITO	Indirecto					
INTERCAMBIADOR	Serpentín					
TRATAMIENTO INTERIOR	Vitrificado					
TRATAMIENTO EXTERIOR	Funda de skay					
AISLAMIENTO	Poliuretano rígido	Poliuretano flexible				
PROTECCIÓN CATÓDICA	Ánodo de magnesio					

# ACUMULADORES AGUA CALIENTE



## ACUMULADORES GRAN VOLUMEN

Acumulador de acero al carbono con revestimiento de resina epoxídica o vitrificado adecuado para instalaciones de ACS, según normativa DIN 4753 - 3. Temperatura máxima de trabajo ACS 95°C (vitrificado), 80°C (esmaltec) y 70°C (epoxídico). Presión máxima de trabajo 8 bar.

- Para modelos especiales consultar disponibilidad.

CAPACIDAD (l)	500	750	1.000	1.500	2.000	2.500	3.000	4.000	5.000
Referencia	0ASUV018	0ASUV019	0ASUV020	0AKVV004	0AKVV005	0AKVV006	0AKVV007	0AKVV008	0AKVV009
TARIFA	1.804€	2.633€	3.584€	5.849€	6.864€	7.878€	9.244€	9.822€	13.405€
PESO (Kg)	145	195	205	342	483	562	622	762	882
D x H	850 x 1.755	990 x 1.875	990 x 2.205	1.160 x 2.375	1.300 x 2.280	1.450 x 2.160	1.460 x 2.580	1.660 x 2.575	1.660 x 3.230
MONTAJE	Vertical								
TIPO DE CIRCUITO	Directo / ACS								
INTERCAMBIADOR	No								
TRATAMIENTO INTERIOR	Vitrificado								
TRATAMIENTO EXTERIOR	Funda de skay								
AISLAMIENTO	Poliuretano rígido			Poliuretano flexible					
PROTECCIÓN CATÓDICA	Ánodo de magnesio								

CAPACIDAD (l)	3.000	4.000	5.000
Referencia	0ASUV041	0ASUV042	0ASUV043
TARIFA	9.036€	10.722€	12.514€
PESO (Kg)	535	555	670
D x H	1.450 x 2.730	1.700 X 2.650	1.800 x 2.760
MONTAJE	Vertical		
TIPO DE CIRCUITO	Directo / ACS		
INTERCAMBIADOR	No		
TRATAMIENTO INTERIOR	Esmaltec		
TRATAMIENTO EXTERIOR	Funda de skay		
AISLAMIENTO	Poliuretano flexible		
PROTECCIÓN CATÓDICA	Ánodo electrónico		



# ACUMULADORES AGUA CALIENTE



## ACUMULADORES DE INERCIA

PARA AGUA DE CALEFACCIÓN Y FUENTES DE ENERGÍA ALTERNATIVA.

Depósito de inercia de acero al carbono. Temperatura máxima de trabajo 95°C. Presión máxima de trabajo 6 bar.

CAPACIDAD (l)	100	200	300	500	800	1.000	1.500	2.000	3.000	4.000	5.000
Referencia	0AICV001	0AICV002	0AICV003	0AICV004	0AICV005	0AICV006	0AICV007	0AICV008	0AICV009	0AICV010	0AICV011
TARIFA	721€	878€	1.015€	1.266€	1.647€	2.134€	2.792€	3.432€	4.880€	5.848€	7.017€
PESO (Kg)	35	45	90	120	170	190	240	330	400	460	555
D x H	500 x 1.095	550 x 1.395	700 x 1.635	850 x 1.775	990 X 1.800	990 X 2.190	1.200 X 2.165	1.300 x 2.480	1.450 x 2.720	1.700 X 2.645	1.800 X 2.870
MONTAJE	Vertical										
TIPO DE CIRCUITO	Directo / Inercia										
INTERCAMBIADOR	No										
TRATAMIENTO INTERIOR	Acero al carbono										
TRATAMIENTO EXTERIOR	Funda de skay										
AISLAMIENTO	Poliuretano rígido			Poliuretano flexible							
PROTECCIÓN CATÓDICA	No										



## ACUMULADORES DE INERCIA

PARA AGUA REFRIGERADA

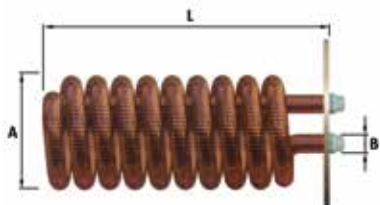
Depósito de inercia de acero al carbono. Temperatura máxima de trabajo 95°C. Presión máxima de trabajo 6 bar.

CAPACIDAD (l)	50	100	200	300	500	800	1.000	1.500	2.000
Referencia	0AICV014	0AICV001	0AICV002	0AICV031	0AICV016	0AICV017	0AICV018	0AICV019	0AICV028
TARIFA	507€	721€	878€	1.399€	1.859€	2.416€	2.844€	4.156€	4.581€
PESO (Kg)	25	35	45	55	100	170	190	240	330
D x H	400 x 935	500 x 1.095	550 x 1.395	600 x 1.560	700 x 1.855	850 X 1.840	850 X 2.200	1.060 X 2.110	1.160 x 2.405
MONTAJE	Vertical								
TIPO DE CIRCUITO	Directo / Inercia								
INTERCAMBIADOR	No								
TRATAMIENTO INTERIOR	Acero al carbono								
TRATAMIENTO EXTERIOR	Funda de skay								
AISLAMIENTO	Poliuretano rígido					PEXL			
PROTECCIÓN CATÓDICA	No								

## INTERCUMULADORES DE INERCIA

CAPACIDAD (l)	300	500	800	1.000	1.500	2.000	3.000
Referencia	0AICV020	0AICV021	0AICV022	0AICV023	0AICV024	0AICV025	0AICV026
TARIFA	1.411€	1.705€	2.179€	2.603€	3.497€	4.274€	5.630€
PESO (Kg)	115	140	200	225	285	375	480
S intercambio	1,8	1,8	2,6	2,6	3,8	3,8	5
D x H	700 x 1.635	850 x 1.775	990 X 1.800	990 X 2.190	1.200 X 2.165	1.300 x 2.480	1.450 x 2.720
MONTAJE	Vertical						
TIPO DE CIRCUITO	Indirecto / Inercia						
INTERCAMBIADOR	Serpentín						
TRATAMIENTO INTERIOR	Acero al carbono						
TRATAMIENTO EXTERIOR	Funda de skay						
AISLAMIENTO	Poliuretano flexible						
PROTECCIÓN CATÓDICA	No						

# ACUMULADORES AGUA CALIENTE

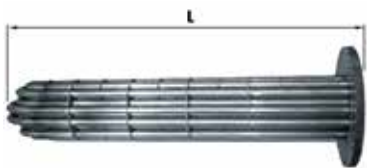


## INTERCAMBIADOR DE CALOR EXTRAÍBLE DE SERPENTÍN

Serpentín extraíble de cobre con aletas.

REFERENCIA ACS	OZBNS029	OZBNS015	OZBNS013	OZBNS014	OZBNS019	OZBNS009
REFERENCIA CALEFACCIÓN	OZBNS030	OZBNS031	OZBNS023	OZBNS028	OZBNS017	OZBNS032
TARIFA	434€	635€	860€	1.065€	1.590€	2.151€
Kw	36	43	62	75	108	150
Superficie intercambio (m <sup>2</sup> )	1,21	1,80	2,63	3,20	4,54	6,34
Capacidad serpentín (l)	0,70	1,40	2,00	2,50	3,50	5,00
Caudal necesario para intercambio (m <sup>3</sup> /h)	1,00	1,60	2,30	2,80	3,90	5,50
Pérdida de carga (mbar)	387	245	748	1.303	745	1.930
A	DN200	DN200	DN200	DN200	DN200	DN200
B	3/4"	3/4"	3/4"	3/4"	1"	1"
C (mm)	80	80	80	80	80	80
L (mm)	420	470	580	660	750	980
Peso (Kg)	9,6	11,7	14,9	17,0	21,1	29,0

Nota: La longitud del serpentín debe ser, al menos, 10cm inferior respecto al diámetro del acumulador. El precio no incluye boca específica para serpentín.



## INTERCAMBIADOR DE CALOR EXTRAÍBLE DE ACERO INOXIDABLE CON TUBOS EN "U"

Referencia	TARIFA	Superficie de intercambio m <sup>2</sup>	Brida Ø mm	L. mm	Peso Kg	Nº Tornillos brida	Conexiones	Distancia entre bocas mm.
OZBNS033	859€	1,0	290	475	14	12	1"	120
OZBNS034	1.240€	1,5	290	635	17	12	1"	120
OZBNS027	1.354€	2,0	290	755	19	12	1"	120
OZBNS035	1.530€	2,0	480	600	38	26	2"	230
OZBNS036	1.866€	3,0	480	720	45	26	2"	230
OZBNS037	2.363€	4,0	480	735	53	26	2"	230
OZBNS026	2.602€	5,0	480	750	61	26	2"	230
OZBNS038	3.055€	6,0	480	700	69	26	2"	230
OZBNS022	3.558€	8,0	480	915	84	26	2"	230
OZBNS024	4.067€	10,0	480	1.140	100	26	2"	230



# SISTEMAS



# SISTEMAS DE CIRCULACIÓN FORZADA [FZ1]



## PRO

En los sistemas de circulación forzada para transferir energía de los captadores al acumulador / interacumulador, se utiliza una bomba de circulación controlada por un sistema termodiferencial. Esto permite que captadores y acumulador / interacumulador puedan tener distinta ubicación.

Línea con captadores QR, económicos, especialmente adaptados para zonas de mayor radiación solar.

Nº USUARIOS		3/4		4/5	5/6
Modelo de sistema		FZ1 (150)		FZ1 (200)	FZ1 (300)
Referencia		0MCOF060	0MCOF031	0MCOF032	0MCOF033
TARIFA		2.082€	2.759€	3.132€	4.071€
CAPTADOR/ES		1 x QR-D		1 x QR-E	2 x QR - D
CÓDIGO		3850000		3850001	3850000
AREA TOTAL [m²]		2,10		2,40	4,20
AREA NETA [m²]		1,87		2,17	3,74
MONTAJE		Vertical			
MATERIAL DE LA CAJA		Acero Galvanizado - pintura epoxídica gris			
DORSO		Polipropileno negro moldeado			
TRATAMIENTO ABSORBEDOR		Cromo selectivo			
INTERACUMULADOR [l]		150	150	200	300
MONTAJE		Mural - Vert	Vertical - Suelo	Vertical - suelo	Vertical - Suelo
CÓDIGO		3201258	3850013	3850014	3850015
TIPO DE CIRCUITO		Indirecto			
INTERCAMBIADOR		Serpentín			
REVESTIMIENTO INTERIOR		Vitrificado en enamel			
RECUBRIMIENTO EXTERIOR		Acero galvanizado - pintura epoxídica gris			
AISLAMIENTO		Poliuretano rígido inyectado - 40 mm de espesor			
PROTECCIÓN CATÓDICA		Ánodo de magnesio			
VASO DE EXPANSIÓN [l] + SET		OZVSS002 (8L)			
SISTEMA DE BOMBEO		Bomba Chromagen Forzado Electrónica	OZGHR007 Estación solar 1 via HE	OZGHR007 Estación solar 1 via HE	OZGHR007 Estación solar 1 via HE
SISTEMA DE CONTROL		OZCES015 Centralita 3E/1+1S			
KIT RACORES/VALVULAS DE CONEXIÓN		OZKIF109	OZKIF102	OZKIF102	OZKIF103
ESTRUCTURA DE SOPORTE		Perfil angular en Acero Galvanizado			
T MÁXIMA DE USO		60°C			
T LÍMITE		120°C			
CONDICIONES DE TRABAJO	PRIMARIO	P TIMBRE			
		P MÁX.			
CONDICIONES DE TRABAJO	SECUNDARIO	P TIMBRE			
		P MÁX.			

### ELEMENTOS OPCIONALES

Referencia	Tarifa	Descripción
OZVAS018	129€	VALVULA MEZCLADORA DE AGUA CALIENTE 3/4" M
OZVAS026	69€	VALVULA MEZCLADORA DE AGUA CALIENTE 3/4" H
OZISS087	19€	ANTICONGELANTE ANTICORROSION CHROMAGEN (BOTELLA 2 L)
OZISS073	220€	ANTICONGELANTE ANTICORROSION CHROMAGEN (BOTELLA 25 L)
3850027	183€	BRIDA APOYO ELECTRICO VERTICAL
OEMUL001	97€	SOPORTE INTERACUMULADOR MURAL VERTICAL

# SISTEMAS DE CIRCULACIÓN FORZADA [FZI]

## COMFORT

En los sistemas de circulación forzada para transferir energía de los captadores al acumulador / interacumulador, se utiliza una bomba de circulación controlada por un sistema termodiferencial. Esto permite que captadores y acumulador / interacumulador puedan tener distinta ubicación.

Línea con captadores PA, de excelente rendimiento aún en zonas de menor radiación solar.

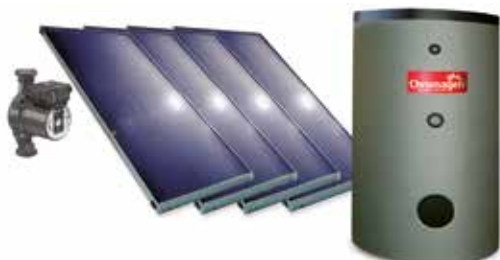


Nº USUARIOS		3/4		4/5	5/6
Modelo de sistema		FZI (150)		FZI (200)	FZI (300)
Referencia		0MCOF062	0MCOF036	0MCOF037	0MCOF038
TARIFA		2.232€	2.881€	3.127€	4.211€
CAPTADOR/ES		1 x PA-D		1 x PA-E	PA-D
CÓDIGO		3850003		3850004	3850003
AREA TOTAL [m²]		2,10		2,40	4,20
AREA NETA [m²]		1,87		2,17	3,74
MONTAJE		Vertical			
MATERIAL DE LA CAJA		Aluminio anodizado color aluminio natural			
DORSO		Polipropileno negro moldeado			
TRATAMIENTO ABSORBEDOR		Titanio ultra selectivo			
INTERACUMULADOR [l]		150	150	200	300
MONTAJE		Mural - Vert	Vertical - Suelo	Vertical - suelo	Vertical - Suelo
CÓDIGO		3201258	3850013	3850014	3850015
TIPO DE CIRCUITO		Indirecto			
INTERCAMBIADOR		Serpentín			
REVESTIMIENTO INTERIOR		Vitrificado en esmalte			
RECUBRIMIENTO EXTERIOR		Acero galvanizado - pintura epoxídica gris			
AISLAMIENTO		Poliuretano rígido inyectado - 40 mm de espesor			
PROTECCIÓN CATÓDICA		Ánodo de magnesio			
VASO DE EXPANSIÓN [l] + SET		OZVSS002 (8L)			
SISTEMA DE BOMBEO		Bomba Chromagen Forzado Electrónica	OZGHR007 Estación solar 1 vía HE	OZGHR007 Estación solar 1 vía HE	OZGHR007 Estación solar 1 vía HE
SISTEMA DE CONTROL		OZCES015 Centralita 3E/1+1S			
KIT RACORES/VALVULAS DE CONEXIÓN		OZKIF109	OZKIF102	OZKIF102	OZKIF103
ESTRUCTURA DE SOPORTE		Perfil angular en Acero Galvanizado			
T MÁXIMA DE USO		60°C			
T LÍMITE		120°C			
PRIMARIO	P TIMBRE	10 bar			
	P MÁX.	8 bar			
SECUNDARIO	P TIMBRE	14 bar			
	P MÁX.	8 bar			

### ELEMENTOS OPCIONALES

Referencia	Tarifa	Descripción
OZVAS018	129€	VALVULA MEZCLADORA DE AGUA CALIENTE 3/4" M
OZVAS026	69€	VALVULA MEZCLADORA DE AGUA CALIENTE 3/4" H
OZISS087	19€	ANTICONGELANTE ANTICORROSION CHROMAGEN (BOTELLA 2 L)
OZISS073	220€	ANTICONGELANTE ANTICORROSION CHROMAGEN (BOTELLA 25 L)
3850027	183€	BRIDA APOYO ELECTRICO VERTICAL
OEMUL001	97€	SOPORTE INTERACUMULADOR MURAL VERTICAL

# INSTALACIONES FORZADAS [FZ1GV]



## PRO

Chromagen responde ante mayores demandas con instalaciones de gran tamaño predefinidas. Estas cumplen las necesidades de agua caliente sanitaria establecidas por el Código Técnico de la Edificación en cualquier punto de España. Para ello se han seleccionado elementos de la más alta calidad.

Línea con captadores QR, económicos, especialmente adaptados para zonas de mayor radiación solar.

Modelo de sistema		FZ1GV (500)		FZ1GV (750)		FZ1GV (1.000)		FZ1GV (1.500)		FZ1GV (2.000)		
COMPONENTES	Referencia	OMINF005	OMINF006	OMINF040	OMINF041	OMINF009	OMINF010	OMINF017	OMINF018	OMINF013	OMINF014	
	TARIFA	4.602€	5.144€	6.453€	7.231€	8.273€	8.405€	10.669€	10.859€	13.727€	13.989€	
	CAPTADOR/ES	3 x QR-E		4 x QR - E		5 x QR - F		8 x QR - E		10 x QR - F		
	CÓDIGO	3850001		3850001		3850002		3850001		3850002		
	AREA TOTAL [m <sup>2</sup> ]	7,20		9,60		14,00		19,20		28,00		
	AREA NETA [m <sup>2</sup> ]	6,51		8,68		12,95		17,36		25,90		
	MONTAJE	Vertical										
	MATERIAL DE LA CAJA	Acero galvanizado - pintura epoxídica gris										
	DORSO	Polipropileno negro moldeado										
	TRATAMIENTO ABSORBEDOR	Cromo selectivo										
	INTERACUMULADOR [l]	500		750		1.000		1.500		2.000		
	MONTAJE	Vertical - suelo										
	CÓDIGO	0ASUV002		0ASUV003		0ASUV006		0AKVV014		0AKVV015		
	TIPO DE CIRCUITO	Indirecto										
	INTERCAMBIADOR	Serpentín										
	REVESTIMIENTO INTERIOR	Vitrificado										
	RECUBRIMIENTO EXTERIOR	Funda de skay										
	AISLAMIENTO	Poliuretano rígido			Poliuretano flexible							
	PROTECCIÓN CATÓDICA	Ánodo de magnesio										
	VASO DE EXPANSIÓN [l] + SET	0ZVSS006 (12L)		0ZVSS006 (12L)		0ZVSS007 (24L)		0ZVSS008 (50L)		0ZVSS008 (50L)		
SISTEMA DE BOMBEO												
SISTEMA DE CONTROL	0ZGHR007 Estación solar 1 vía HE		0ZGHR007 Estación solar 1 vía HE		0ZGHR007 Estación solar 1 vía HE		0ZGHR007 Estación solar 1 vía HE		0ZGHR005 Estación solar grandes instalaciones HE			
KIT RACORES/VALVULAS DE CONEXIÓN	0ZKIF110		0ZKIF135		0ZKIF111		0ZKIF115		0ZKIF112			
ESTRUCTURA DE SOPORTE	Perfil modular en aluminio disponible modelo 0º y 30-45º											
CONDICIONES DE TRABAJO	T MÁXIMA DE USO		60ºC									
	T LÍMITE		95ºC									
	PRIMARIO	P TIMBRE	8 bar									
		P MÁX.	6 bar									
	SECUNDARIO	P TIMBRE	10 bar									
		P MÁX.	8 bar									



# INSTALACIONES FORZADAS [FZGV]

## COMFORT

Chromagen responde ante mayores demandas con instalaciones de gran tamaño predefinidas. Estas cumplen las necesidades de agua caliente sanitaria establecidas por el Código Técnico de la Edificación en cualquier punto de España. Para ello se han seleccionado elementos de la más alta calidad.

Línea con captadores PA, de excelente rendimiento aún en zonas de menor radiación solar.



Modelo de sistema		FZGV (500)		FZGV (750)		FZGV (1.000)		FZGV (1.500)		FZGV (2.000)		
COMPONENTES	Referencia	0MINF007	0MINF008	0MINF042	0MINF043	0MINF011	0MINF012	0MINF019	0MINF020	0MINF015	0MINF016	
	TARIFA	5.059€	5.134€	7.210€	7.330€	9.218€	9.350€	11.905€	12.094€	15.618€	15.881€	
	CAPTADOR/ES	3 x PA-E		4 x PA-E		5 x PA - F		8 x PA - E		10 x PA - F		
	CÓDIGO	3850004		3850004		3850005		3850004		3850005		
	AREA TOTAL [m²]	7,20		9,60		14,00		19,20		28,00		
	AREA NETA [m²]	6,51		8,68		12,95		17,36		25,90		
	MONTAJE	Vertical										
	MATERIAL DE LA CAJA	Aluminio anodizado color aluminio natural										
	DORSO	Polipropileno negro moldeado										
	TRATAMIENTO ABSORBEDOR	Titanio ultra selectivo										
	INTERACUMULADOR [l]	500		750		1.000		1.500		2.000		
	MONTAJE	Vertical - suelo										
	CÓDIGO	0ASUV002		0ASUV003		0ASUV006		0AKVV014		0AKVV015		
	TIPO DE CIRCUITO	Indirecto										
	INTERCAMBIADOR	Serpentín										
	REVESTIMIENTO INTERIOR	Vitrificado										
	RECUBRIMIENTO EXTERIOR	Funda de skay										
	AISLAMIENTO	Poliuretano rígido		Poliuretano flexible								
	PROTECCIÓN CATÓDICA	Ánodo de magnesio										
	VASO DE EXPANSIÓN [l] + SET	0ZVSS006 (12L)		0ZVSS006 (12L)		0ZVSS007 (24L)		0ZVSS008 (50L)		0ZVSS008 (50L)		
SISTEMA DE BOMBEO												
SISTEMA DE CONTROL	0ZGHR007 Estación solar 1 vía HE		0ZGHR007 Estación solar 1 vía HE		0ZGHR007 Estación solar 1 vía HE		0ZGHR007 Estación solar 1 vía HE		0ZGHR005 Estación solar grandes instalaciones HE			
KIT RACORES/VALVULAS DE CONEXIÓN	0ZKIF110		0ZKIF135		0ZKIF111		0ZKIF115		0ZKIF112			
ESTRUCTURA DE SOPORTE	Perfil modular en aluminio disponible modelo 0º y 30-45º											
CONDICIONES DE TRABAJO	T MÁXIMA DE USO		60ºC									
	T LÍMITE		95ºC									
	PRIMARIO	P TIMBRE	8 bar									
		P MÁX.	6 bar									
	SECUNDARIO	P TIMBRE	10 bar									
		P MÁX.	8 bar									

# SISTEMAS DRAIN-BACK



## PRO

Sistemas de circulación forzada con vaciado por gravedad en caso de sobret temperatura o heladas. Especialmente indicado para viviendas unifamiliares con consumos irregulares en el tiempo. Diseño compacto, fácil y rápido de instalar. No precisa vaso de expansión ni purgador. Máxima altura entre captadores y acumulador 9m. Distancia máxima 11m ( $\varnothing = 10\text{mm}$ ).

Línea con captadores QR, económicos, especialmente adaptados para zonas de mayor radiación solar.

		3/4		4/5	5/6	
COMPONENTES	Nº USUARIOS					
	Modelo de sistema	FZ1DB (150)		FZ1DB (200)	FZ1DB (300)	
	Referencia	0SCHF049	0SCHF003	0SCHF006	0SCHF009	
	TARIFA	2.646€	2.953€	3.126€	3.689€	
	CAPTADOR/ES	1x QR-D		1x QR - E	2x QR - D	
	CÓDIGO	3850000		3850001	3850000	
	AREA TOTAL [m <sup>2</sup> ]	2,10		2,40	4,20	
	AREA NETA [m <sup>2</sup> ]	1,87		2,17	3,74	
	MONTAJE	Vertical				
	MATERIAL DE LA CAJA	Acero galvanizado - pintura epoxídica gris				
	DORSO	Polipropileno negro moldeado				
	TRATAMIENTO ABSORBEDOR	Cromo selectivo				
	INTERACUMULADOR [l]	150	150	200	300	
	MONTAJE	Mural - Vert	Vertical - suelo	Vertical - suelo		
	CÓDIGO	3201258	3850009	3850010	3850011	
	TIPO DE CIRCUITO	Indirecto				
	INTERCAMBIADOR	Serpentín	Doble envolvente	Doble envolvente		
	REVESTIMIENTO INTERIOR	Vitrificado en enamel				
	RECUBRIMIENTO EXTERIOR	Acero galvanizado - pintura epoxídica gris				
	AISLAMIENTO	Poliuretano rígido inyectado - 40 mm de espesor				
	PROTECCIÓN CATÓDICA	Ánodo de magnesio				
	FLUIDO CALOPORTADOR	OZISS087 ANTICONGELANTE ANTICORROSIÓN (2L)				
	SISTEMA DE BOMBEO					
SISTEMA DE CONTROL	OZGHR001	OZGHR001	OZGHR001	OZGHR001		
KIT RACORES/VALVULAS DE CONEXIÓN	OZKIF124	OZKIF118	OZKIF118	OZKIF120		
ESTRUCTURA DE SOPORTE	Perfil angular en acero galvanizado					
T MÁXIMA DE USO	60°C					
T LÍMITE	120°C					
CONDICIONES DE TRABAJO	PRIMARIO	P TIMBRE	10 bar	8 bar	8 bar	8 bar
		P MÁX.	8 bar	3 bar	3 bar	3 bar
	SECUNDARIO	P TIMBRE	14 bar	14 bar	14 bar	14 bar
		P MÁX.	8 bar	8 bar	8 bar	8 bar

# SISTEMAS DRAIN-BACK

## COMFORT

Sistemas de circulación forzada con vaciado por gravedad en caso de sobretemperatura o heladas. Especialmente indicado para viviendas unifamiliares con consumos irregulares en el tiempo. Diseño compacto, fácil y rápido de instalar. No precisa vaso de expansión ni purgador. Máxima altura entre captadores y acumulador 9m. Distancia máxima 11m ( $\varnothing = 10\text{mm}$ ).

Línea con captadores PA, de excelente rendimiento aún en zonas de menor radiación solar.



	Nº USUARIOS	3/4		4/5	5/6	
		Modelo de sistema	FZ1DB (150)		FZ1DB (200)	FZ1DB (300)
Referencia	0SCHF052	0SCHF012	0SCHF015		0SCHF018	
TARIFA	2.792€	3.106€	3.296€	4.363€		
CAPTADOR/ES	1 x PA-D		1 x PA - E	2 x PA - D		
CÓDIGO	3850003		3850004	3850003		
AREA TOTAL [m²]	2,10		2,40	4,20		
AREA NETA [m²]	1,87		2,17	3,74		
MONTAJE	Vertical					
MATERIAL DE LA CAJA	Aluminio anodizado color aluminio natural					
DORSO	Polipropileno negro moldeado					
TRATAMIENTO ABSORBEDOR	Titanio ultra selectivo					
INTERACUMULADOR [l]	150	150	200	300		
MONTAJE	Mural - Vert	Vertical - suelo	Vertical - suelo			
CÓDIGO	3201258	3850009	3850010	3850011		
TIPO DE CIRCUITO	Indirecto					
INTERCAMBIADOR	Serpentín	Doble envoltente				
REVESTIMIENTO INTERIOR	Vitrificado en esmalte					
RECUBRIMIENTO EXTERIOR	Acero galvanizado - pintura epoxídica gris					
AISLAMIENTO	Poliuretano rígido inyectado - 40 mm de espesor					
PROTECCIÓN CATÓDICA	Ánodo de magnesio					
FLUIDO CALOPORTADOR	OZISS087 ANTICONGELANTE ANTICORROSIÓN (2L)					
SISTEMA DE BOMBEO						
SISTEMA DE CONTROL	OZGHR001	OZGHR001	OZGHR001	OZGHR001		
KIT RACORES/VALVULAS DE CONEXIÓN	OZKIF124	OZKIF118	OZKIF118	OZKIF120		
ESTRUCTURA DE SOPORTE	Perfil angular en acero galvanizado					
T MÁXIMA DE USO	60°C					
T LÍMITE	120°C					
CONDICIONES DE TRABAJO	PRIMARIO	P TIMBRE	10 bar	8 bar	8 bar	8 bar
		P MÁX.	8 bar	3 bar	3 bar	3 bar
CONDICIONES DE TRABAJO	SECUNDARIO	P TIMBRE	14 bar	14 bar	14 bar	14 bar
		P MÁX.	8 bar	8 bar	8 bar	8 bar

### ELEMENTOS OPCIONALES

Referencia	Tarifa	Descripción
OZVAS018	129€	VALVULA MEZCLADORA DE AGUA CALIENTE 3/4" M
OZVAS026	69€	VALVULA MEZCLADORA DE AGUA CALIENTE 3/4" H

# SISTEMAS DE CIRCULACIÓN TERMOSIFÓNICA PERFIL ALTO [TSA]



## ECO LIGHT

Basados en la circulación natural de agua. Los sistemas por termosifón de Chromagen son los sistemas más sencillos y eficientes, además de requerir poco mantenimiento. Son la mejor respuesta para atender las necesidades de agua caliente de una familia preservando el medio ambiente.

Línea con captadores QR, económicos, especialmente adaptados para zonas de mayor radiación solar.

		TSA 150	TSA 200	TSA 300	
COMPONENTES	Modelo de sistema				
	Referencia	OSCOA001	OSCOA002	OSCOA003	
	TARIFA	1.529€	1.673€	2.238€	
	Modelo de captador	QR-D	QR-E	QR-D	
	Nº de captadores	1	1	2	
	Montaje	Vertical			
	Area total [m2]	2,10	2,40	4,20	
	Material de la caja	Acero galvanizado - pintura epoxídica gris			
	Dorso	Polipropileno negro moldeado			
	Tratamiento absorbedor	Cromo selectivo			
	Aslamiento	Poliuretano rígido inyectado de 25mm de espesor + lámina de aluminio			
	INTERACUMULADOR [l]	150	200	300	
	MONTAJE	Horizontal			
	TIPO DE CIRCUITO	Indirecto			
	INTERCAMBIADOR	Doble envolvente			
	REVESTIMIENTO INTERIOR	Vitrificado en esmalte			
	RECUBRIMIENTO EXTERIOR	Acero galvanizado - pintura epoxídica gris			
	AISLAMIENTO	Poliuretano rígido inyectado - 35 mm alrededor del intercambiador y 50 mm el resto del acumulador			
	PROTECCIÓN CATÓDICA	Ánodos de magnesio			
	FLUIDO CALOPORTADOR	ANTICONGELANTE ANTICORROSIÓN (2L)			
	RAMALES DEL CIRCUITO PRIMARIO	Ramal largo Ramal corto			
	ESTRUCTURA DE SOPORTE	Perfil angular en acero galvanizado regulable a 40/30/0º			
	CONDICIONES DE TRABAJO	T MÁXIMA DE USO	60ºC		
T LÍMITE		120ºC			
PRIMARIO		P TIMBRE	8 bar		
		P MÁX.	3 bar		
SECUNDARIO		P TIMBRE	15 bar		
		P MÁX.	10 bar		
PESO APROXIMADO (vacío)		140	172	245	
MEDIDAS APROX. MONTAJE A 45º (LxAxH) cm		196x136 x206	196x136 x206	202x230 x215	

### ELEMENTOS OPCIONALES

Referencia	Tarifa	Descripción
3105071	85€	Kit eléctrico 2kW 150/200 litros
3024550	120€	Kit eléctrico 2kW 300 litros



# SISTEMAS DE CIRCULACIÓN TERMOSIFÓNICA PERFIL ALTO [TSA]



## PRO LIGHT

Basados en la circulación natural de agua. Los sistemas por termosifón de Chromagen son los sistemas más sencillos y eficientes, además de requerir poco mantenimiento. Son la mejor respuesta para atender las necesidades de agua caliente de una familia preservando el medio ambiente.

Línea con captadores QR, económicos, especialmente adaptados para zonas de mayor radiación solar.

Nº USUARIOS		3/4		4/5		5/6		
COMPONENTES	Modelo de sistema	TSA (150)		TSA (200)		TSA (300)		
	Referencia	0SCOI050		0SCOI043		0SCOI044		
	TARIFA	1.696€		1.920€		2.561€		
	CAPTADOR/ES	1 x QR-D		1 x QR - E		2 x QR - D		
	CÓDIGO	3850000		3850001		3850000		
	AREA TOTAL [m <sup>2</sup> ]	2,10		2,40		4,20		
	AREA NETA [m <sup>2</sup> ]	1,87		2,17		3,74		
	MONTAJE	Vertical						
	MATERIAL DE LA CAJA	Acero galvanizado - pintura epoxídica gris						
	DORSO	Polipropileno negro moldeado						
	TRATAMIENTO ABSORBEDOR	Cromo selectivo						
	INTERACUMULADOR [l]	150		200		300		
	MONTAJE	Horizontal						
	CÓDIGO	3850009		3850010		3850011		
	TIPO DE CIRCUITO	Indirecto						
	INTERCAMBIADOR	Doble envolvente						
	REVESTIMIENTO INTERIOR	Vitrificado en esmalte						
	RECUBRIMIENTO EXTERIOR	Acero galvanizado - pintura epoxídica gris						
	AISLAMIENTO	Poliuretano rígido inyectado - 40 mm de espesor						
	PROTECCIÓN CATÓDICA	Ánodo de magnesio						
	FLUIDO CALOPORTADOR	OZISS087 ANTICONGELANTE ANTICORROSIÓN (2L)						
	RAMALES DEL CIRCUITO PRIMARIO	Ramal largo	Ramal corto	Ramal largo	Ramal corto	Ramal largo	Ramal corto	
	KIT RACORES/VALVULAS DE CONEXIÓN	0ZKIS126		0ZKIS126		0ZKIS127		
	ESTRUCTURA DE SOPORTE	Perfil angular en acero galvanizado regulable a 40/30/0º						
CONDICIONES DE TRABAJO	T MÁXIMA DE USO	60ºC						
	T LÍMITE	120ºC						
	PRIMARIO	P TIM-BRE	8 bar					
		P MÁX.	3 bar					
	SECUNDARIO	P TIM-BRE	14 bar					
		P MÁX.	8 bar					
	PESO APROXIMADO (vacío)	140 Kg		172 Kg		245 Kg		
MEDIDAS APROX. MONTAJE A 45º (LxAxH) cm	196x136 x206		219x130 x227		202x230 x215			

# SISTEMAS DE CIRCULACIÓN TERMOSIFÓNICA PERFIL ALTO [TSA]



## COMFORT

Basados en la circulación natural de agua. Los sistemas por termosifón de Chromagen son los sistemas más sencillos y eficientes, además de requerir poco mantenimiento. Son la mejor respuesta para atender las necesidades de agua caliente de una familia preservando el medio ambiente.

Línea con captadores PA, de excelente rendimiento aún en zonas de menor radiación solar.

		Nº USUARIOS				
		3/4	4/5	5/6	3/4	4/5
COMPONENTES	Modelo de sistema	TSA (150)	TSA (200)	TSA (300)	TSAH (150)	TSAH (200)
	Referencia	OSCOI018	OSCOI021	OSCOI027	OSCOI041	OSCOI042
	TARIFA	1.984€	2.050€	2.900€	1.982€	2.187€
	CAPTADOR/ES	1 x PA-D	1 x PA - E	2 x PA - D	1 x PA-H	1 x PA - I
	CÓDIGO	3850003	3850004	3850003	3850006	3850007
	MONTAJE	Vertical			Horizontal	
	AREA TOTAL [m <sup>2</sup> ]	2,10	2,40	4,20	2,10	2,40
	AREA NETA [m <sup>2</sup> ]	1,87	2,17	3,74	1,87	2,17
	MATERIAL DE LA CAJA	anodizado color aluminio natural			Aluminio anodizado color aluminio natural	
	DORSO	Polipropileno negro moldeado				
	TRATAMIENTO ABSORBEDOR	Titanio ultra selectivo				
	INTERACUMULADOR [I]	150	200	300	150	200
	CÓDIGO	3850009	3850010	3850011	3850009	3850010
	MONTAJE	Horizontal				
	TIPO DE CIRCUITO	Indirecto				
	INTERCAMBIADOR	Doble envolvente				
	REVESTIMIENTO INTERIOR	Vitrificado en esmalte				
	RECUBRIMIENTO EXTERIOR	Acero galvanizado - pintura epoxídica gris				
AISLAMIENTO	Poliuretano rígido inyectado - 40 mm de espesor					
PROTECCIÓN CATÓDICA	Ánodo de magnesio					
FLUIDO CALOPORTADOR	OZISS087 ANTICONGELANTE ANTICORROSIÓN (2L)					
RAMALES DEL CIRCUITO PRIMARIO	Ramal largo Ramal corto	Ramal largo Ramal corto	Ramal largo Ramal corto	Ramal largo Ramal corto	Ramal largo Ramal corto	
KIT RACORES/VALVULAS DE CONEXIÓN	OZKIS118	OZKIS118	OZKIS119	OZKIS118	OZKIS118	
ESTRUCTURA DE SOPORTE	Perfil angular en acero galvanizado regulable a 40/30/0º (V) y 45/0º (H)					
T MÁXIMA DE USO	60ºC					
T LÍMITE	120ºC					
CONDICIONES DE TRABAJO	PRIMARIO	P TIMBRE	8 bar			
		P MÁX.	3 bar			
	SECUNDARIO	P TIMBRE	14 bar			
		P MÁX.	8 bar			
PESO APROXIMADO (vacío)	140 Kg	172 Kg	245 Kg	140 Kg	172Kg	
MEDIDAS APROX. MONTAJE A 45º (LxAxH) cm	196 x 136 x 206	219 x 130 x 227	202 x 230 x 215	125 x 195 x 150	125 x 225 x 150	

## ELEMENTOS OPCIONALES

Referencia	Tarifa	Descripción
OZVAS018	129€	VÁLVULA MEZCLADORA DE AGUA CALIENTE 3/4" M
OZVAS026	69€	VÁLVULA MEZCLADORA DE AGUA CALIENTE 3/4" H
OZISS087	19€	ANTICONGELANTE ANTICORROSION CHROMAGEN (BOTELLA 2L)
OZISS073	220€	ANTICONGELANTE ANTICORROSION CHROMAGEN (BOTELLA 25 L)
3850026	221€	BRIDA APOYO ELECTRICO HORIZONTAL
3850035	25€	VAINA Sonda DEPÓSITO HORIZONTAL (ubicación sonda de control)

# SISTEMAS DE CIRCULACIÓN TERMOSIFÓNICA PERFIL BAJO [TSB]

## PRO

Basados en la circulación natural del fluido, los sistemas de perfil bajo mejoran la estética de los termosifones reduciendo notablemente el impacto visual del equipo sobre las cubiertas al estar el acumulador oculto bajo el/los captadores.

Línea con captadores QR económicos, especialmente adaptados para zonas de mayor radiación solar.



		Nº USUARIOS	3/4	4/5	5/6	
COMPONENTES	Modelo de sistema		TSB (150)	TSB (200)	TSB (300)	
	Referencia		0MCOI023 0MCOI014	0MCOI024 0MCOI018	0MCOI025 0MCOI021	
	TARIFA		1.936€	2.152€	3.067€	
	CAPTADOR/ES		1 x QR-D	1 x QR - E	2 x QR - D	
	CÓDIGO		3850000	3850001	3850000	
	MONTAJE		Vertical			
	AREA TOTAL [m²]		2,10	2,40	4,20	
	AREA NETA [m²]		1,87	2,17	3,74	
	MATERIAL DE LA CAJA		Acero galvanizado - pintura epoxídica gris			
	DORSO		Polipropileno negro moldeado			
	TRATAMIENTO ABSORBEDOR		Cromo selectivo			
	INTERACUMULADOR [l]		150	200	300	
	CÓDIGO		3850009	3850010	3850012	
	MONTAJE		Horizontal			
	TIPO DE CIRCUITO		Indirecto			
	INTERCAMBIADOR		Doble envolvente		Serpentín	
	REVESTIMIENTO INTERIOR		Vitrificado en esmalte			
	RECUBRIMIENTO EXTERIOR		Acero galvanizado - pintura epoxídica gris			
	AISLAMIENTO		Poliuretano rígido inyectado - 40 mm de espesor			
	PROTECCIÓN CATÓDICA		Ánodo de magnesio			
RAMALES DEL CIRCUITO PRIMARIO		Ramal largo 30º Ramal corto 45º	Ramal largo 30º Ramal corto 45º	Ramal largo 30º Ramal corto 45º		
KIT RACORES/VALVULAS DE CONEXIÓN		0ZKIS003	0ZKIS003	0ZKIS012		
ESTRUCTURA DE SOPORTE		Perfil angular en acero galvanizado				
CONDICIONES DE TRABAJO	T MÁXIMA DE USO		60ºC			
	T LÍMITE		120ºC			
	PRIMARIO	P TIMBRE		8 bar		
		P MÁX.		3 bar		
	SECUNDARIO	P TIMBRE		14 bar		
		P MÁX.		8 bar		
	PESO APROXIMADO (vacío)		142 Kg	172 Kg	248 Kg	
MEDIDAS APROX. MONTAJE A 45º (LxAxH) cm		206x136x167	206x136x167	186x230x142		

### ELEMENTOS OPCIONALES

Referencia	Tarifa	Descripción
0ZVAS018	129€	VÁLVULA MEZCLADORA DE AGUA CALIENTE 3/4" M
0ZVAS026	69€	VÁLVULA MEZCLADORA DE AGUA CALIENTE 3/4" H
0ZISS087	19€	ANTICONGELANTE ANTICORROSION CHROMAGEN (BOTELLA 2 L)
0ZISS073	220€	ANTICONGELANTE ANTICORROSION CHROMAGEN (BOTELLA 25 L)
3850026	221€	BRIDA APOYO ELECTRICO HORIZONTAL
3850035	25€	VAINA SONDA DEPÓSITO HORIZONTAL (ubicación sonda de control)

# SISTEMAS DE CIRCULACIÓN TERMOSIFÓNICA PERFIL BAJO [TSB]



## COMFORT

Basados en la circulación natural del fluido, los sistemas de perfil bajo mejoran la estética de los termosifones reduciendo notablemente el impacto visual del equipo sobre las cubiertas al estar el acumulador oculto bajo el/los captadores.

Línea con captadores PA, de excelente rendimiento aún en zonas de menor radiación solar.

		Nº USUARIOS	3/4	4/5	5/6	
COMPONENTES	Modelo de sistema		TSB (150)	TSB (200)	TSB (300)	
	Referencia		OMCOI026 OMCOI001	OMCOI027 OMCOI017	OMCOI028 OMCOI022	
	TARIFA		2.126€	2.408€	3.071€	
	CAPTADOR/ES		1 x PA-D	1 x PA - E	2 x PA - D	
	CÓDIGO		3850003	3850004	3850003	
	MONTAJE		Vertical			
	AREA TOTAL [m²]		2,10	2,40	4,20	
	AREA NETA [m²]		1,87	2,17	3,74	
	MATERIAL DE LA CAJA		Aluminio anodizado color aluminio natural			
	DORSO		Polipropileno negro moldeado			
	TRATAMIENTO ABSORBEDOR		Titanio ultra selectivo			
	INTERACUMULADOR [l]		150	200	300	
	CÓDIGO		3850009	3850010	3850012	
	MONTAJE		Horizontal			
	TIPO DE CIRCUITO		Indirecto			
	INTERCAMBIADOR		Doble envolvente		Serpentín	
	REVESTIMIENTO INTERIOR		Vitrificado en esmalte			
	RECUBRIMIENTO EXTERIOR		Acero galvanizado - pintura epoxídica gris			
	AISLAMIENTO		Poliuretano rígido inyectado - 40 mm de espesor			
	PROTECCIÓN CATÓDICA		Ánodo de magnesio			
RAMALES DEL CIRCUITO PRIMARIO		Ramal largo 30º Ramal corto 45º	Ramal largo 30º Ramal corto 45º	Ramal largo 30º Ramal corto 45º		
KIT RACORES/VALVULAS DE CONEXIÓN		OZKIS003	OZKIS003	OZKIS012		
ESTRUCTURA DE SOPORTE		Perfil angular en acero galvanizado				
CONDICIONES DE TRABAJO	T MÁXIMA DE USO		60ºC			
	T LÍMITE		120ºC			
	PRIMARIO	P TIMBRE		8 bar		
		P MÁX.		3 bar		
	SECUNDARIO	P TIMBRE		14 bar		
		P MÁX.		8 bar		
	PESO APROXIMADO (vacío)		142 Kg	172 Kg	248 Kg	
MEDIDAS APROX. MONTAJE A 45º (LxAxH) cm		206x136x167	206x136x167	186x230x142		

## ELEMENTOS OPCIONALES

Referencia	Tarifa	Descripción
OZVAS018	129€	VÁLVULA MEZCLADORA DE AGUA CALIENTE 3/4" M
OZVAS026	69€	VÁLVULA MEZCLADORA DE AGUA CALIENTE 3/4" H
OZISS087	19€	ANTICONGELANTE ANTICORROSION CHROMAGEN (BOTELLA 2L)
OZISS073	220€	ANTICONGELANTE ANTICORROSION CHROMAGEN (BOTELLA 25 L)
3850026	221€	BRIDA APOYO ELECTRICO HORIZONTAL
3850035	25€	VAINA Sonda DEPÓSITO HORIZONTAL (ubicación sonda de control)





# ELEMENTOS DE INSTALACIÓN

# ELEMENTOS DE INSTALACIÓN



## ESTRUCTURAS

Estructuras soporte para baterías de captadores que se adaptan a todos los tipos de tejados planos e inclinados para que el montaje sea lo más sencillo y cómodo posible.

Construida en aluminio aleación EN AW 6005a T6 y constituida por bastidores soporte de aluminio, perfiles de apoyo de captadores solares térmicos y accesorios, con tornillería de acero inoxidable calidad A2-70. Diseñadas con sistema de fijación a lastres de hormigón o similar (no suministrados).

Referencia	TARIFA	Captador			Inclinación	
		Disposición	Unidades	Modelo		
OEIMF036	213€	HORIZONTAL	1	G / H / I	0º	
OEIMF037	286€		2		0º	
OEIMF038	411€		3		0º	
OEIMF020	234€		1		30º / 45º	
OEIMF021	315€		2		30º / 45º	
OEIMF022	411€		3		30º / 45º	
OEIMF012	160€	VERTICAL	1	D / E	0º	
OEIMF013	200€		2		0º	
OEIMF014	347€		3		0º	
OEIMF015	466€		4		0º	
OEIMF016	586€		5		0º	
OEIMF017	708€		6		0º	
OEIMF001	214€		1		30º / 45º	
OEIMF002	287€		2		30º / 45º	
OEIMF003	410€		3		30º / 45º	
OEIMF009	567€		4		30º / 45º	
OEIMF010	701€		5		30º / 45º	
OEIMF011	833€		6		30º / 45º	
OEIMF012	160€		1		F	0º
OEIMF013	200€		2			0º
OEIMF014	347€	3	0º			
OEIMF054	466€	4	0º			
OEIMF055	586€	5	0º			
OEIMF056	708€	6	0º			
OEIMF001	214€	1	30º / 45º			
OEIMF002	287€	2	30º / 45º			
OEIMF003	410€	3	30º / 45º			
OEIMF006	598€	4	30º / 45º			
OEIMF007	746€	5	30º / 45º			
OEIMF008	895€	6	30º / 45º			

Estructuras desarrolladas cumpliendo Código Técnico de la Edificación (CTE) y Eurocódigo 9.

# ELEMENTOS DE INSTALACIÓN

## INTERCAMBIADORES

Los intercambiadores de calor de placas desmontables se componen de dos bastidores de acero entre los que se intercalan un conjunto de placas de acero inoxidable encargadas de transmitir el calor de uno a otro medio.



### Conexiones (Ø = 1 1/4")

1	Entrada primario (fluido caliente)
2	Salida primario (fluido caliente)
3	Entrada secundario (fluido frío)
4	Salida secundario (fluido frío)

### Dimensiones (mm)

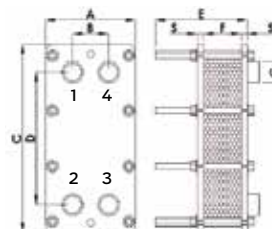
A	B	C	D
204	86	490	381

### Condiciones de diseño

Pdiseño (bar)	T diseño (°C) EPDM
8 bar	140

### Material /Espesor de placa

AISI 316 / 0.50 mm



### DATOS DE DISEÑO. Producción para ACS (Energía Solar)

Referencia	TARIFA	Aplicación (ACS)	Potencia (Kw)	Caudal (m3/h)		Pérdida de carga (mca)		S intercambio (m²)	Nº placas
				Primario	Secundario	Primario	Secundario		
OISUS021	892€	1 - 5 captadores	9	0,6	0,6	0,22	0,20	0,34	9
OISUS022	1.018€	6 - 10 captadores	18	1,3	1,3	0,44	0,38	0,53	13
OISUS023	1.167€	11 - 15 captadores	27	2,0	2,0	0,73	0,63	0,62	15
OISUS024	1.323€	16 - 20 captadores	36	2,6	2,6	0,63	0,55	0,91	21
OISUS025	1.606€	21 - 30 captadores	54	3,9	3,9	0,74	0,65	1,3	29
OISUS026	1.880€	31 - 40 captadores	72	5,2	5,2	0,84	0,74	1,68	37
OISUS027	2.155€	41 - 50 captadores	90	6,5	6,5	0,93	0,83	2,06	45

Condiciones: Primario 30% propilenglicol - entrada 1º 60°C y salida 2º 50°C - 700W/m²

### DATOS DE DISEÑO. Producción para Piscinas (Energía Solar)

Referencia	TARIFA	Aplicación (ACS)	Potencia (Kw)	Caudal (m3/h)		Pérdida de carga (mca)		S intercambio (m²)	Nº placas
				Primario	Secundario	Primario	Secundario		
OISUS028	828€	1 - 5 captadores	9	0,6	0,6	0,40	0,35	0,24	7
OISUS029	886€	6 - 10 captadores	18	1,3	1,3	0,78	0,85	0,34	9
OISUS030	988€	11 - 15 captadores	27	2,0	2,0	1,39	1,24	0,43	11
OISUS031	1.078€	16 - 20 captadores	36	2,6	2,6	1,61	1,44	0,53	13
OISUS032	1.288€	21 - 30 captadores	54	3,9	3,9	2,01	1,80	0,72	17
OISUS033	1.532€	31 - 40 captadores	72	5,2	5,2	1,97	1,76	1	23
OISUS034	1.809€	41 - 50 captadores	90	6,5	6,5	1,97	1,77	1,3	29

Condiciones: Primario 30% propilenglicol - entrada 1º 50°C y salida 2º 32°C - 700W/m²

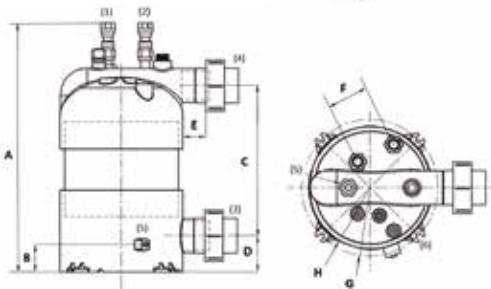


# ELEMENTOS DE INSTALACIÓN



## INTERCAMBIADORES PLUS

Los intercambiadores de calor con serpentín están diseñados especialmente para el calentamiento de agua de piscinas con alto nivel de cloración / elevada salinidad. Han de disponerse en posición vertical.



### Conexiones

1	Entrada primario (fluido caliente)
2	Salida primario (fluido caliente)
3	Entrada secundario (agua piscina)
4	Salida secundario (agua piscina)
5	Vaina para sensor temperatura
6	Peanas de apoyo de intercambiador

### Condiciones de diseño

Pdiseño (bar)	T diseño (°C) EPDM	
35 bar	95°C	Serpentín
5 bar	35°C	Carcasa

### Dimensiones

Referencia	TARIFA	A	B	C	D	E	F	G	H
OISUS015	590€	560	60	330	80	75	85	300	270
OISUS016	879€	560	60	330	80	75	85	300	270
OISUS017	1.507€	625	60	400	80	75	85	300	270

### DATOS DE DISEÑO. Producción para Piscinas (Energía Solar)

Referencia	TARIFA	Aplicación (Piscinas alta cloración o salinas)	Potencia (Kw)	Carcasa		Serpentín		Conexiones		Tubos de titanio		S intercambio (m²)	Peso (Kg.)
				Caudal (l/h)	Pérdida de carga (mca)	Caudal (l/h)	Pérdida carga (mca)	1-2	3-4	Ø (mm)	Long. (mm)		
OISUS015	590€	1 - 5 captadores	8	665	< 0,50	950	< 0,50	3/4"	Ø 1" 1/2	19	6.000	0,36	10,00
OISUS016	879€	6 - 10 captadores	16	1.385	< 0,50	1.980	0,58	3/4"	Ø 1" 1/2	25	8.000	0,63	10,50
OISUS017	1.507€	11 - 15 captadores	25	2.180	< 0,50	3.115	4,28	3/4"	Ø 1" 1/2	25	11.500	0,90	12,00

Condiciones: Primario 30% propilenglicol - entrada 1ª 55°C y entrada 2ª 15°C



## KIT DE TRANSFERENCIA SOLAR

Los kits de transferencia solar están desarrollados para instalaciones de tipo distribuido. El sistema detecta la demanda de ACS (apertura de un grifo) y abre paso hacia el intercambiador de calor que se encarga del precalentamiento.

### Conexiones (Ø = 3/4" M)

1	Intercambiador de placas
2	Válvula desviadora presostática
3	Retorno caliente Solar
4	Agua Fria Sanitaria
5	Entrada Caliente Solar
6	Agua Caliente Sanitaria

Código	TARIFA	Descripción	Potencia (Kw)	Caudal		Pmáx. ACS	Tmáx. Primario	Dimensiones
				Activa-ción	ACS máx. fun-cionamiento			
OZOKS027	649€	Kit de transferencia solar	35	2 l/min	14 l/min	8 bar	70°C	350x310x115mm



# ELEMENTOS DE INSTALACIÓN

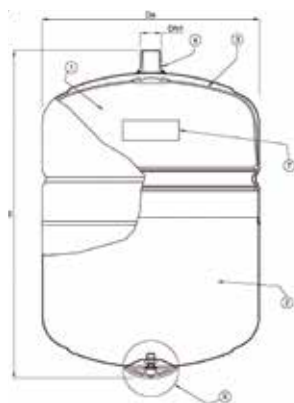
## DISIPADORES DINÁMICOS AEROTERMOS

Los aerotermos son elementos de disipación dinámica formados por una batería y un ventilador de tipo axial.



Referencia	TARIFA	Aplicación	Potencia (Kw)	Caudal (m <sup>3</sup> /h)	PC (Kpa)	Consumo (w)	Dimensiones (mm)	Conexiones	Voltaje	Peso (Kg)	dB (A)
OZAES012	791€	Hasta 8 captadores	12	0,9	10,9	72	542 x 500 x 445	Ø 1"	1 - 220V 50Hz	21	31
OZAES013	978€	9 - 12 captadores	18	1,3	8,5	165	542 x 500 x 470	Ø 1"	1 - 220V 50Hz	26	35
OZAES014	1.542€	13 - 20 captadores	31	2,3	15,2	490	695 x 700 x 515	Ø 1 1/4"	1 - 220V 50Hz	40	40
OZAES015	1.856€	21 - 30 captadores	44	3,3	12,8	680	695 x 700 x 546	Ø 1 1/4"	1 - 220V 50Hz	44	43
OZAES016	2.757€	31 - 40 captadores	59	4,4	17,1	680	835 x 800 x 546	Ø 1 1/2"	1 - 220V 50Hz	62	42
OZAES017	3.273€	41 - 50 captadores	80	6,0	10,9	1.160 x 1	1.265 x 1.070 x 575	Ø 1 1/2"	3 - 400V 50Hz	89	45
OZAES018	3.888€	51 - 75 captadores	117	8,8	15,2	1.160 x 1	1.265 x 1.070 x 575	Ø 2"	3 - 400V 50Hz	103	45
OZAES019	4.536€	76 - 100 captadores	160	11,9	8,3	1.160 x 2	2.305 x 1.070 x 655	Ø 2 1/2"	3 - 400V 50Hz	155	48
OZAES020	6.725€	101 - 150 captadores	235	17,5	29,3	1.160 x 2	2.305 x 1.070 x 655	Ø 2 1/2"	3 - 400V 50Hz	183	48
OZAES021	9.035€	151 - 200 captadores	312	23,3	22,7	1.160 x 3	3.345 x 1.070 x 655	Ø 2 1/2"	3 - 400V 50Hz	265	50

\*Condiciones de diseño 40% Prop. Glicol de 90 - > 77°C Tambiente = 35°C



## VASOS DE EXPANSIÓN CIRCUITOS CERRADOS

Cubierta exterior con tratamiento epoxídico con pintura roja.

Referencia	TARIFA	Capacidad (l)	De (mm)	H (mm)	DN1	Disposición	Pmáx. Funcionamiento	P prueba (bar)	P precarga (bar)	T servicio (°C)
OZVSS002	53€	8	205	300	3/4" NPT	Vertical	8 bar	11,4	1,5	-10 /+99
OZVSS006	66€	12	270	300	3/4" NPT	Vertical	8 bar	11,4	1,5	-10 /+99
OZVSS007	82€	24	320	355	3/4" NPT	Vertical	8 bar	11,4	1,5	-10 /+99
OZVSS008	148€	50	400	500	3/4" NPT	Vertical	10 bar	14,3	1,5	-10 /+99
OZVSS009	244€	80	400	840	3/4" NPT	Vertical suelo	10 bar	14,3	1,5	-10 /+99
OZVSS011	352€	100	500	795	3/4" NPT	Vertical suelo	10 bar	14,3	1,5	-10 /+99
OZVSS012	514€	150	500	1.025	3/4" NPT	Vertical suelo	10 bar	14,3	1,5	-10 /+99
OZVSS013	562€	200	600	1.100	1" NPT	Vertical suelo	10 bar	14,3	1,5	-10 /+99
OZVSS015	766€	300	650	1.265	1" NPT	Vertical suelo	10 bar	14,3	1,5	-10 /+99
OZVSS016	1.064€	500	775	1.425	1" 1/4 NPT	Vertical suelo	10 bar	14,3	1,5	-10 /+99

Conforme a la directiva (PED) 97/23/CE.  
Marcado CE

# ELEMENTOS DE INSTALACIÓN

## VASOS DE EXPANSIÓN AGUA CALIENTE SANITARIA

Cubierta exterior con tratamiento epoxidico con pintura blanca.

Referencia	TARIFA	Capacidad (l)	De (mm)	H (mm)	DN1	Disposición	Pmáx. Funcionamiento	P prueba (bar)	P precarga (bar)	T servicio (°C)
OZVSS005	62€	8	205	300	3/4" NPT	Vertical	10 bar	11,4	3	-10 /+99
OZVSS018	73€	11	270	300	3/4" NPT	Vertical	10 bar	11,4	3	-10 /+99
OZVSS019	94€	24	320	355	1" NPT	Vertical	10 bar	11,4	3	-10 /+99
OZVSS020	214€	50	400	585	1" NPT	Vertical suelo	10 bar	14,3	3	-10 /+99
OZVSS021	336€	80	400	850	1" NPT	Vertical suelo	10 bar	14,3	3	-10 /+99
OZVSS022	512€	100	500	775	1 1/4" NPT	Vertical suelo	10 bar	14,3	3	-10 /+99
OZVSS023	656€	150	500	1.005	1 1/4" NPT	Vertical suelo	10 bar	14,3	3	-10 /+99
OZVSS024	799€	200	600	1.065	1 1/4" NPT	Vertical suelo	10 bar	14,3	3	-10 /+99
OZVSS025	832€	300	650	1.240	1 1/4" NPT	Vertical suelo	10 bar	14,3	3	-10 /+99
OZVSS026	1.423€	500	775	1.400	1 1/4" NPT	Vertical suelo	10 bar	14,3	3	-10 /+99

Conforme a la directiva (PED) 97/23/CE.  
Marcado CE

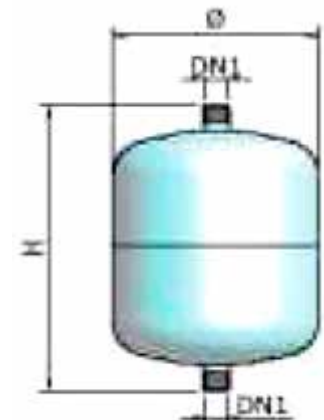


## VASOS DRAIN BACK

Cubierta exterior con tratamiento epoxidico con pintura blanca.

Referencia	TARIFA	Capacidad (l)	De (mm)	H (mm)	DN1	Pmáx. Pto (bar)	P prueba (bar)	T servicio (°C)
OZVSS030	48€	8	205	320	3/4"	8 bar	11,4	-10 /+110

Conforme a la directiva (PED) 97/23/CE.



# ELEMENTOS DE INSTALACIÓN



## GRUPOS HIDRÁULICOS Y ESTACIONES SOLARES

### Instalaciones Drain-Back

Referencia	TARIFA	Denominación	T máx. trabajo	Picos máximos	Tarado valvula seguridad	Rango indicación de caudal	Volumen de separación máximo	Conexiones	Control diferencial integrado	Bomba	Altura máxima
OZGHR008	1.079€	Grupo Hidráulico DB	95ºC	110ºC	6 bar	3 - 35 l/min	Externo	3/4" H	No	Wilo PARA 15-130/13-75IPWM2	9m
OZGHR001	1.096€	Estación solar DB	95ºC	110ºC	6 bar	3 - 35 l/min	Externo	3/4" H	Chromagen 4E/2S PLUS	Wilo PARA 15-130/13-75IPWM2	9m

### Instalaciones Presurizadas

Referencia	TARIFA	Denominación	T máx. trabajo	Picos máximos	Tarado valvula seguridad	Rango indicación de caudal	Conexiones	Control diferencial integrado	Bomba
OZOKS022	710€	Grupo hidráulico 1 vía HE	110ºC	130ºC	6 bar	2 - 12 l/min	3/4" H	No	Grundfos UPM 3
OZOKS023	934€	Grupo hidráulico 2 vías HE	110ºC	130ºC	6 bar	2 - 12 l/min	3/4" H	No	Grundfos UPM 3
OZGHR009	1.106€	Grupo hidráulico grandes instalaciones HE	95ºC	110ºC	6 bar	3 - 35 l/min	3/4" H	No	Wilo PARA 15-130/13-75IPWM2
OZGHR007	772€	Estación solar 1 vía HE	110ºC	130ºC	6 bar	2 - 12 l/min	3/4" H	Chromagen 3E/1+1S	Grundfos UPM 3
OZGHR010	1.163€	Estación solar 2 vías HE	110ºC	130ºC	6 bar	2 - 12 l/min	3/4" H	Chromagen 3E/1+1S	Grundfos UPM 3
OZGHR005	1.195€	Estación solar grandes instalaciones HE	95ºC	110ºC	6 bar	3 - 35 l/min	3/4" H	Chromagen 4E/2S PLUS	Wilo PARA 15-130/13-75IPWM2



# ELEMENTOS DE INSTALACIÓN

## BOMBAS DE CIRCULACIÓN CIRCUITOS CERRADOS: ALTA EFICIENCIA

Bombas electrónicas de rotor húmedo simples con racores de conexión a circuito primario.



Referencia	TARIFA	Aplicación	Longitud entre conexiones	T servicio (°C)	Presion Max de trabajo	IP	Conexión roscada	Datos Eléctricos		
								Alimentación	P1 (W)	In (A)
OBWIS015	223€	1 - 10 captadores	130 mm	-10 /+110	10 bar	IP X5	1"	50 Hz, 1x230 V	35	0,04 - 0,32
OBWIS016	768€	11 - 15 captadores	180 mm	-10 /+110	10 bar	IP X5	1 1/2"	50 Hz, 1x230 V	47	0,07 - 0,40
OBWIS017	1.438€	16 - 20 captadores	180 mm	-10 /+110	16 bar	IP 44	2"	50/60 Hz, 220/240 V	135	0,93
OBWIS019	1.588€	21 - 30 captadores	180 mm	-10 /+110	16 bar	IP 44	2"	50/60 Hz, 220/240 V	170	1,18
OBWIS024	3.144€	51 - 75 captadores	220 mm	-10 /+110	16 bar	IP 44	DN40	50/60 Hz, 220/240V	350	1,75
OBWIS025	2.991€	76 - 100 captadores	280 mm	-10 /+110	16 bar	IP 44	DN50	50/60 Hz, 220/240V	530	2,5

### Datos hidráulicos

Referencia	Altura (m)	Caudal (m³/h)					
		0	0,6	0,9	1,8	2,4	
OBWIS015	Altura (m)	6,9	5,8	5,1	3,4	2,4	
OBWIS016		7,5	7,5	6,2	4,8	3,4	
		0	2,4	3,0	4,20	5,4	7,20
OBWIS017	Altura (m)	8,1	8,1	7,6	6,2	4,9	3
OBWIS019		11,3	10,2	9,5	7,9	6,3	4,3
OBWIS024		10					9,7
							8,3
OBWIS025		12					11

## BOMBAS DE CIRCULACIÓN CIRCUITOS SANITARIOS

Bombas simples con racores de conexión o kit contrabridas, según el modelo, para conexionado con el circuito sanitario.



Referencia	TARIFA	Aplicación	Longitud entre conexiones	T servicio (°C)	Presion Max de trabajo	IP	Conexión roscada	Datos Eléctricos		
								Alimentación	P1 (W)	In (A)
OBWIS008	432€	1 - 5 captadores	150 mm	-10 /+85	10 bar	IP 44	1 1/2"G	50 Hz, 1x230 V	55	0,25
OBWIS009	774€	6 - 15 captadores	150 mm	-10 /+85	10 bar	IP 44	1 1/2"G	50 Hz, 1x230 V	78	0,34
OBWIS011	1.044€	16 - 20 captadores	180 mm	-15 /+120	10 bar	IP 55	1 1/2"	50 Hz, 1x220-240 V	370	1,40
OBWIS012	1.582€	21 - 75 captadores	250 mm	-15 /+120	10 bar	IP 55	40	50 Hz, 1x220-240 V	410	3,75
OBWIS026	1.465€	76 - 100 captadores	280 mm	-15 /+120	10 bar	IP 55	DN50	50 Hz, 1x220/240V	720	4,93

### Datos hidráulicos

Referencia	Altura (m)	Caudal (m³/h)								
		0	0,6	1,2	1,80	2,4	3,00	4,2	5,4	
OBWIS008	Altura (m)	4,1	3,7	3,3	2,8	2,2	1,3			
OBWIS009		6	5,55	5,05	4,25	3,4	2,6	1,8	1,05	
		0	1,2	2,4	3,60	4,8	6,00	9,6	12,0	14,4
OBWIS011	Altura (m)	7,7	7,2	6,3	5,8	3,9	2			
OBWIS012		10,6			10,4	10,3	10	8,8	7,6	6
OBWIS026		12,2			12,2	12,1	12	11,5	11	10,3

# ELEMENTOS DE INSTALACIÓN



## GRUPOS DE LLENADO ELECTRÓNICO LLENADO SOLAR

Sistema de llenado que permite mantener las instalaciones con presión de trabajo constante (3-3,4bar). Altura máxima ente grupo y campo de captación 24m.

Referencia	TARIFA	Aplicación	Capacidad	Peso (Kg)	Medidas (Alto x Ancho x Fondo)	Tensión (V)	Frecuencia (Hz)	T max. Fluido (°C)	T servicio (°C)	P max. trabajo (bar)
OZGRS001	1.507€	1 - 5 captadores	50 l	15	0,91 x 0,40 x 0,52 m	220/230	50 Hz	60°C	-5 /+50	3,4
OZGRS002	1.675€	6 - 15 captadores	120 l	17	1,37 x 0,40 x 0,52 m	220/230	50 Hz	60°C	-5 /+50	3,4
OZGRS003	1.938€	16 - 25 captadores	200 l	19	1,35 x 0,59 x 0,57 m	220/230	50 Hz	60°C	-5 /+50	3,4
OZGRS004	2.333€	26 - 35 captadores	300 l	23	1,64 x 0,61 x 0,61 m	220/230	50 Hz	60°C	-5 /+50	3,4
OZGRS005	2.386€	36 - 50 captadores	500 l	27	1,63 x 0,76 x 0,76 m	220/230	50 Hz	60°C	-5 /+50	3,4

## CENTRALITAS

Para utilizar los sistemas de energía solar de forma óptima Chromagen ofrece su gama de reguladores solares, con numerosas opciones y funciones adicionales, que aseguran un control completo de la instalación.



Referencia	TARIFA	Denominación	Dimensiones (mm)	Caja	Tipo protección	T ambiente	Entradas	Salidas	Bus	Suministro eléctrico	Sondas incluidas
OZCES016	157€	Chromagen Viviendas Distribuidas	Ø139x45	Plastico, PC-ABS y PMMA	IP20 / IEC 60529	0 ... 40°C	2 Sondas Pt1000	1 relé electromecánico (conmutador)	---	220 ... 240v~ (50...60Hz)	2 Pt1000
OZCES015	249€	Chromagen 3E/1+1S	172x111x46	Plastico, PC-ABS y PMMA	IP20 / DIN EN60529	0 ... 40°C	3 Sondas Pt1000, 1 RCTT	1 relé semiconductor, 1 relé de alta potencia; 1 salida PWM	---	100 ... 240v~ (50...60Hz)	3 Pt1000
OZCES006	214€	Chromagen 4E/1S	172x111x49	Plastico, PC-ABS y PMMA	IP20 / IEC60529	0 ... 40°C	4 Sondas Pt1000	1 relé semiconductor	VBus®	220 ... 240v~ (50...60Hz)	2 Pt1000
OZCES013	339€	Chromagen 4E/2S PLUS	172x111x49	Plastico, PC-ABS y PMMA	IP20 / IEC60530	0 ... 40°C	4 Sondas Pt1000, 1 sensor Grundfos Direct Sensor	2 relé semiconductores; 2 salidas PWM	VBus®	100 ... 240v~ (50...60Hz)	4 Pt1000
OZCES004	379€	Chromagen 5E/4S	110x166x47	Plastico, PC-ABS y PMMA	IP20 / IEC 60529	0 ... 40°C	4 Sondas de temperatura Pt1000, Pt500 o KTY, 1 sensor analógico Grundfos Direct Sensors TH y 1 entrada de frecuencia, 1 entrada de impulsos V40	3 relé semiconductores, 1 relé de baja tension libre de potencial; 2 salidas PWM	VBus®	100 ... 240v~ (50...60Hz)	4 Pt1000
OZCES017	805€	Chromagen 8E/5S	198x170x43	Plastico, PC-ABS y PMMA	IP20 / IEC 60529	0 ... 40°C	8 Sondas Pt1000, 1 CS10, 1 entrada de impulso V40, 2 entradas digitales para sensores Grundfos Direct Sensor	4 relé semiconductores, 1 relé libre de potencial; 2 salidas PWM	VBus®	100 ... 240v~ (50...60Hz)	5 Pt1000
OZCES009	1.263€	Chromagen 12E/14S	253x200x47	Plastico, PC-ABS y PMMA	IP20 / IEC 60529	0 ... 40°C	12 Sondas Pt1000, 1 CS10, 3 entradas de impulso V40, 1 entrada para FlowRotor, 2 entradas digitales y 2 analógicas para sondas Grundfos Direct Sensor	14 relees, 13 de los cuales semiconductores y 1 relé libre de potencial; 4 salidas PWM	VBus®	100 ... 240v~ (50...60Hz)	6 Pt1000

### Funciones principales:


	Chromagen Viviendas Distribuidas	Chromagen 3E/1+1S	Chromagen 4E/1S	Chromagen 4E/2S PLUS	Chromagen 5E/4S	Chromagen 8E/5S	Chromagen 12E/14S
Contador de energía	---	---	Si	Si	Si	Si	Si
Función antihielo	Si	Si	Si	Si	Si	Si	Si
Limitación mínima de captador	Si	Si	Si	Si	Si	Si	Si
Limitación máxima acumulador	Si	Si	Si	Si	Si	Si	Si
Desconexión seguridad acumulador	---	Si	Si	Si	Si	Si	Si
Opción Drain-Back	---	Si	---	Si	---	Si	Si
Captadores de tubo de vacío	---	Si	Si	Si	Si	Si	Si
Función termostato	---	Si	---	Si	Si	Si	Si
Disipación exceso de calor	---	Si	---	Si	Si	Si	Si
Intercambio de calor	---	---	---	Si	Si	Si	Si
Carga estratificada acumulador	---	---	---	Si	Si	Si	Si
Carga por orden de prioridad	---	---	---	Si	Si	Si	Si
Relé paralelo	---	---	---	---	Si	Si	Si
Desinfección térmica	---	Si	---	Si	Si	Si	Si
Calentamiento rápido	---	Si	---	---	---	---	---



# ELEMENTOS DE INSTALACIÓN

## OTROS ELEMENTOS DE REGULACIÓN Y CONTROL

### DATALOGGER DL2

Descripción	Características	Referencia	TARIFA	Denominación
	Grabación y visualización de datos	OZCES011	594€	Datalogger DL2
	Visualización del estado del sistema y control del rendimiento del mismo.			
	Configuración simple de la instalación			
	Memoria interna para registro de datos con barra indicadora LED para control de espacio disponible			
	Transferencia de datos mediante tarjeta SD			
	Conexión directa a un ordenador o a un router para realizar consultas remotas.			
	Tensión de entrada 100 ... 240 V ~			
	Tamaño: Ø 139mm, profundidad 45mm			

### OTROS



Válvula de zona



Válvula de equilibrado dinámico



Sonda PT-1000



Célula solar CS10



Sonda PTC



Sonda NTC



Control remoto RCTT

Referencia	TARIFA	Denominación
OZVAS029	153€	Válvula de zona solar 3 vías 3/4"
OZVAS023	89€	Válvula de equilibrado dinámico 3/4"
OZSDS066	10€	Sonda NTC
OZSDS103	22€	Sonda PTC
OZCES001	19€	Sonda PT-1000
OZCES014	166€	Célula solar CS10

# ELEMENTOS DE REPUESTO Y AUXILIARES



# ELEMENTOS DE REPUESTO Y AUXILIARES

## ACUMULADORES

### TERMOS ELÉCTRICOS Y MURALES

Referencia	TARIFA	Denominación
3850022	33€	ÁNODO DE MAGNESIO TERMO ELECTRICO
OZMUS006	32€	RESISTENCIA TERMO ELECTRICO (1,5Kw)
OZMUS004	7€	JUNTA BRIDA TERMO ELECTRICO
OZMUS008	5€	TERMÓMETRO TERMO ELÉCTRICO
OZMUS005	8€	BRIDA TERMO ELECTRICO
OZMUS007	22€	TERMOSTATO TERMO ELÉCTRICO
OEMUL001	97€	SOPORTE DE SUELO PARA INTERACUMULADOR MURAL VERTICAL
OZMUS003	2€	JUNTA ÁNODO

### GRAN VOLUMEN

Referencia	TARIFA	Denominación
OZTSR006	210€	KIT RESISTENCIA/TERMOSTATO 3Kw - 230v
OZBNS008	392€	KIT RESISTENCIA/TERMOSTATO 4,5Kw - 400v
OZBNS001	419€	KIT RESISTENCIA/TERMOSTATO 6Kw - 400v
OZBNS004	433€	KIT RESISTENCIA/TERMOSTATO 7,5Kw - 400v
OZBNS011	50€	ÁNODO DE MAGNESIO AM2 para V = 500L
OZBNS012	68€	ÁNODO DE MAGNESIO AM4 para V 800-2.000L
OZBNS010	284€	ÁNODO ELECTRÓNICO AE1 - para V = < 1.000L
OZBNS006	310€	ÁNODO ELECTRÓNICO AE2 - para V > 1.000L

Consultar resistencias de mayor potencia.

### PEQUEÑO VOLUMEN

Referencia	TARIFA	Denominación
3850023	9€	ÁDAPTADOR 3/4 BOCA DEPÓSITO [MANGITO FÉRRICO]
3850022	33€	ÁNODO DE MAGNESIO
3850024	181€	BRIDA DEPÓSITO HORIZONTAL - Brida con resistencia, ánodo y vaina
3850025	154€	BRIDA DEPÓSITO VERTICAL - Brida con resistencia, ánodo y vaina
3850026	221€	BRIDA APOYO ELÉCTRICO DEPÓSITO HORIZONTAL - Brida depósito horizontal y termostato 16A
3850027	183€	BRIDA APOYO ELÉCTRICO DEPÓSITO VERTICAL - Brida depósito vertical y termostato 16A
3850028	5€	JUNTA BRIDA GOMA
3850029	12€	SOPORTE INTERACUMULADOR SUELO VERTICAL [PATAS]
3850030	97€	RESISTENCIA ACUMULADOR HORIZONTAL - JUNTA REDONDA
3850031	111€	RESISTENCIA ACUMULADOR VERTICAL - JUNTA REDONDA
3850032	2€	JUNTA RESISTENCIA REDONDA
3850033	9€	TAPA PLÁSTICA ACUMULADOR
3850034	38€	TERMOSTATO 16A 35cm
3850035	25€	VAINA SONDA DEPÓSITO HORIZONTAL
3850036	46€	VAINA DEPÓSITOS DRAIN - BACK (DISPOSICIÓN VERTICAL)

### FORROS PARA EXTERIOR

Referencia	TARIFA	Denominación
OFBNE001	274€	FORRO EXTERIOR ACUMULADOR ACS 300L
OFBNE002	336€	FORRO EXTERIOR ACUMULADOR ACS 500L
OFBNE003	414€	FORRO EXTERIOR ACUMULADOR ACS 750L
OFBNE004	490€	FORRO EXTERIOR ACUMULADOR ACS 1000L
OFBNE005	602€	FORRO EXTERIOR ACUMULADOR ACS 1500L
OFBNE006	699€	FORRO EXTERIOR ACUMULADOR ACS 2000L
OFBNE007	947€	FORRO EXTERIOR ACUMULADOR ACS 3000L
OFBNE008	1.064€	FORRO EXTERIOR ACUMULADOR ACS 4000L
OFBNE009	1.255€	FORRO EXTERIOR ACUMULADOR ACS 5000L
OFBNE010	190€	FORRO EXTERIOR ACUMULADOR INERCIA 100L
OFBNE011	239€	FORRO EXTERIOR ACUMULADOR INERCIA 200L
OFBNE012	274€	FORRO EXTERIOR ACUMULADOR INERCIA 300L
OFBNE013	336€	FORRO EXTERIOR ACUMULADOR INERCIA 500L
OFBNE014	414€	FORRO EXTERIOR ACUMULADOR INERCIA 750L
OFBNE015	490€	FORRO EXTERIOR ACUMULADOR INERCIA 1000L
OFBNE016	602€	FORRO EXTERIOR ACUMULADOR INERCIA 1500L
OFBNE017	699€	FORRO EXTERIOR ACUMULADOR INERCIA 2000L
OFBNE018	947€	FORRO EXTERIOR ACUMULADOR INERCIA 3000L
OFBNE019	1.064€	FORRO EXTERIOR ACUMULADOR INERCIA 4000L
OFBNE020	1.255€	FORRO EXTERIOR ACUMULADOR INERCIA 5000L



3850030



3850035



3850022

# ELEMENTOS DE REPUESTO Y AUXILIARES

## KIT BATERÍAS

KIT BATERÍAS		
Referencia	TARIFA	Denominación
OKRCS001	133€	KIT PARA BATERÍA DE CAPTADORES
OKRCS002	138€	KIT PARA BATERÍA DE CAPTADORES CON VAINA
OKRCS004	164€	KIT PARA BATERÍA DE CAPTADORES CU22 mm
OKRCS005	169€	KIT PARA BATERÍA DE CAPTADORES CON VAINA CU22 mm



## ELEMENTOS DE PROTECCIÓN



Referencia	TARIFA	Denominación
OZVAS016	18€	VÁLVULA SEGURIDAD 3 ATM
OZVAS017	17€	VÁLVULA SEGURIDAD 6 ATM
3850019	33€	VÁLVULA SEGURIDAD 8 ATM 1/2
OZVAS018	129€	VÁLVULA MEZCLADORA DE AGUA CALIENTE 3/4" M
OZVAS026	69€	VÁLVULA MEZCLADORA DE AGUA CALIENTE 3/4" H
OZISS087	19€	ANTICONGELANTE ANTICORROSIÓN CHROMAGEN [BOTELLA 2L]
OZISS073	220€	ANTICONGELANTE ANTICORROSIÓN CHROMAGEN [BOTELLA 25L]
OZOKS024	291€	KIT SOLAR MEZCLADOR ACS

## VARIOS



Referencia	TARIFA	Denominación
OZVAS009	106€	VÁLVULA DE LLENADO
OZSDS026	57€	PURGADOR SOLAR INSTALACIÓN
OZSDS100	32€	PURGADOR SISTEMA SOLAR
OZSDS014	11€	RACORD 3 PIEZAS 3/4" - Unión entre captadores rosca
OZSDS114	7€	RACORD RECTO DOBLE 22-22" - Unión entre captadores cobre
OZKIS008	9€	VAINA SONDA PANELES
3850020	18€	VÁLVULA ANTIRRETORNO
3850021	83€	VÁLVULA TERMOSIFÓNICA 3/4"

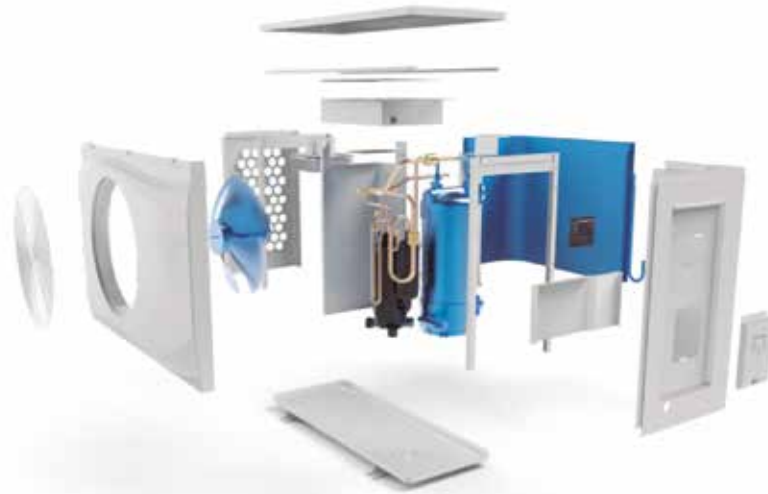




# Calentamiento de piscinas



# Bomba de calor para piscina DC Inverter Serie BREEZE



**Carcasa de plástico ABS, con film ASA, garantía 5 años sin cambio de color.**

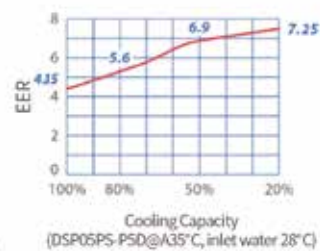
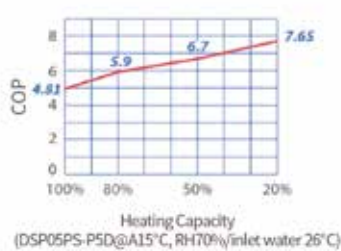
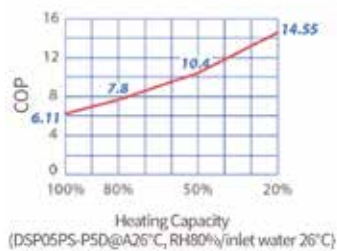
**Nuevo refrigerante ECO friendly: R32**

- ODP (potencial de agotamiento del ozono) es 0;
- GWP (potencial de calentamiento global) solo 675, solo aproximadamente 1/3 en comparación con R410A.

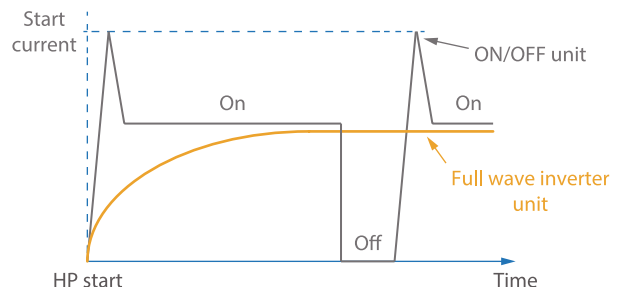
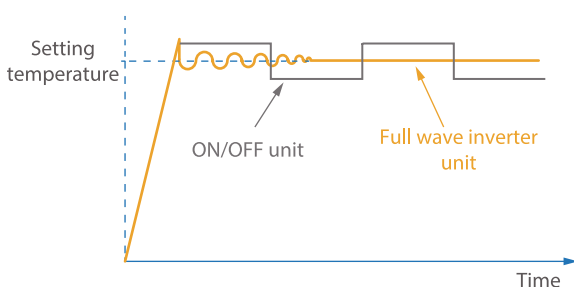
**Tecnología más eficiente:**

- Compresor GMCC de marca reconocida, tecnología de doble rotación y DC Inverter,
- menos ruido pero más eficiente.
- Nuevo motor de ventilador de CC sin escobillas, con buena calidad de prueba de funcionamiento prolongado y bajo nivel de ruido.
- Válvula de expansión electrónica marca Sanhua para un control preciso del refrigerante.
- Alto rendimiento COP/EER para ahorrar energía:

Notas: La capacidad de la piscina es de 45 m<sup>3</sup> y la temperatura se mantiene a 26°C.



**Ventajas más detalladas de la tecnología DC Inverter**



## El compresor GMCC supersilencioso y el motor de CC ayudan a que la bomba de calor con inversor completo Breeze funcione de manera silenciosa.

Con la tecnología de flujo de aire CFD, el soplador de ventilador de nuevo diseño y la rejilla de salida brindan un funcionamiento súper silencioso y altamente eficiente.

Modelo		DSP02PS-P2D	DSP03PS-P2D	DSP04PS-P2D	DSP05PS-P5D	DSP06PS-P5D	DSP07PS-P7D	DSP08PS-P7D
Nivel de presión de sonido (@4m)	dB(A)	30.1-37.5	30.5 - 38.0	32.7 - 40.3	35.5 - 41.4	35.7 - 41.6	36.3 - 44.8	37.7 - 46.8
Nivel de presión de sonido (@10m)	dB(A)	20.8 - 28.5	20.6 - 28.4	23.2 - 31.9	24.5 - 33.5	24.5 - 33.4	26.4 - 36.6	27.1 - 38.4

## Controlador de nuevo diseño, diseño de tres modos, maximiza tu temporada de piscina



### Modo de impulso

20% - 100% de capacidad de salida  
Calentamiento rápido  
Finales de primavera/principios de otoño en climas más fríos



### Modo inteligente

20% - 80% de capacidad de salida  
Como estándar  
Primavera a otoño en clima cálido.



### Modo silencioso

20% - 50% de capacidad de salida  
Uso por la noche  
Medio del verano en clima cálido

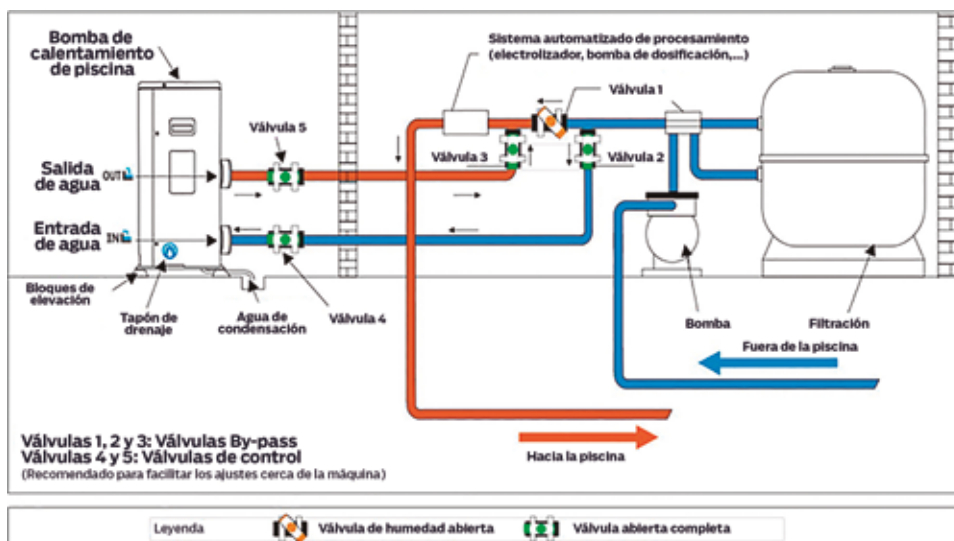
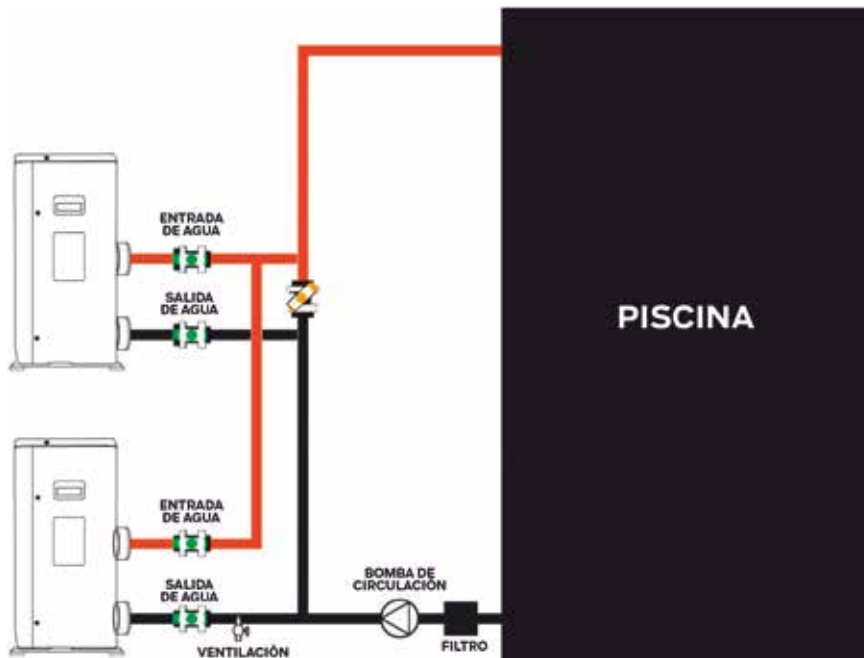
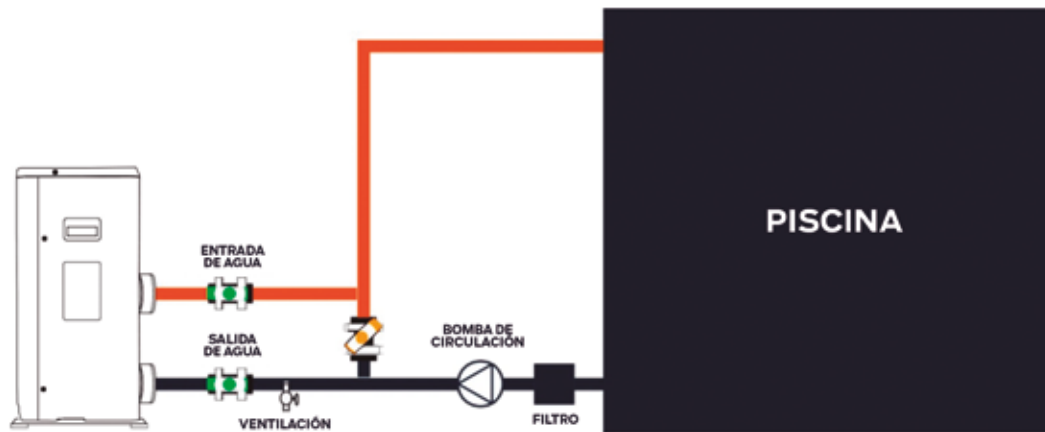
## Especificaciones

Modelo	OBCPI021	OBCPI022	OBCPI023	OBCPI024	OBCPI025	OBCPI026	OBCPI027	
Referencia	OBCPI021	OBCPI022	OBCPI023	OBCPI024	OBCPI025	OBCPI026	OBCPI027	
TARIFA	4.626€	5.266€	6.057€	7.795€	8.088€	9.617€	11.992€	
Volumen aconsejado de la piscina.	25m <sup>3</sup> -50m <sup>3</sup>	30m <sup>3</sup> -60m <sup>3</sup>	35m <sup>3</sup> -70m <sup>3</sup>	60m <sup>3</sup> -100m <sup>3</sup>	65m <sup>3</sup> -110m <sup>3</sup>	70m <sup>3</sup> -130m <sup>3</sup>	80m <sup>3</sup> -150m <sup>3</sup>	
Temperatura ambiente de funcionamiento del aire.	-5°C~43°C	-5°C~43°C	-5°C~43°C	-5°C~43°C	-5°C~43°C	-5°C~43°C	-5°C~43°C	
Condición de rendimiento 1 - Aire: 26 °C, RH80%, temperatura del agua de entrada / salida: 26 °C / 28 °C.								
Capacidad de calefacción kW	2.72-11.00	3.50-14.20	4.24-17.45	5.75-23.24	6.22-25.13	6.62-29.03	7.71-31.73	
COP	6.30-14.84	6.19-14.66	6.00-14.53	6.11-14.55	6.21-14.55	6.12-14.56	6.12-14.61	
Condición de rendimiento 2 - Aire: 15 °C, RH70%, agua de entrada / temperatura de salida: 26 °C / 28 °C.								
Capacidad de calefacción kW	2.20-8.15	2.90-10.70	3.55-13.00	4.65-17.36	5.17-18.55	5.46-21.31	6.34-23.69	
COP	4.95-7.85	4.95-7.65	4.85-7.49	4.81-7.65	4.93-7.55	4.97-7.52	4.91-7.61	
Condición de rendimiento 3 - Aire: 35 °C DB, temperatura del agua de entrada / salida: 28 °C / 26 °C.								
Capacidad de enfriamiento	2.45-6.00	3.25-7.90	3.95-9.65	5.33-12.83	5.85-13.93	6.21-16.02	7.21-17.52	
EER	4.35-7.35	4.40-7.40	4.20-7.40	4.15-7.25	4.18-7.23	4.31-7.55	4.20-7.45	
Tipo de refrigerante	R32	R32	R32	R32	R32	R32	R32	
Fuente de alimentación	230V~,1Ph,50Hz	230V~,1Ph,50Hz	230V~,1Ph,50Hz	230V~,1Ph,50Hz	230V~,1Ph,50Hz	230V~,1Ph,50Hz	230V~,1Ph,50Hz	
Tubos de entrada / salida de agua.	G1-1/2'	G1-1/2'	G1-1/2'	G1-1/2'	G1-1/2'	G1-1/2'	G1-1/2'	
Flujo de agua aconsejado m <sup>3</sup> / h	4~6	5~7	6~8	8~10	8~11	9~12	12~15	
Dimension	Unidad (W×D×H) mm	991×400×642	991×400×642	991×400×642	1081×450×707	1081×450×707	1181×469×807	1181×469×807
	Paquete (W×D×H) mm	1056×449×767	1056×449×767	1056×449×767	1146×498×832	1146×498×832	1246×518×932	1246×518×932
Peso neto / bruto	44/54	46/56	56/66	70/83	72/85	90/108	98/116	
Carga (40HQ / 20GP)	165/77	165/77	165/77	144/44	144/44	72/32	72/32	

### Notas:

- Volumen de piscina aconsejado para la piscina con cubierta isotérmica.
- La especificación puede cambiarse para mejorar el producto, consulte la placa de identificación del producto.

# ESQUEMAS DE CONEXIÓN









**Ariston Ibérica SLU**  
Camí de Can Ametller núm. 16, Edificio 1, planta 2,  
08195-Sant Cugat del Vallès (Barcelona)

info@ariston.es  
910 602 442

**[www.chromagen.es](http://www.chromagen.es)**