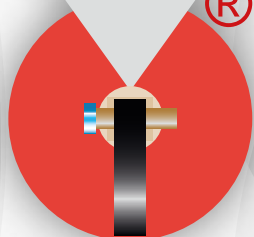


EXTINTORES

EXFAEX

EXFAEX

®



EXTINTORES_

ARMARIOS_

**ACCESORIOS Y
RECAMBIOS_**

**SEÑALIZACIÓN
Y BALIZAMIENTOS_**

**BOCAS DE
INCENCIOS (BIE)_**

**ACCESORIOS
BIES_**

**SISTEMAS
AUTOMÁTICOS
COCINAS Y
CUADROS
ELÉCTRICOS_**



C/RUMANÍA, NAVES 24-25
POL. IND. EL ÁGUILA
50180 · UTEBO
(ZARAGOZA)

TEL · 976 78 68 00
FAX · 976 78 57 57

EXFAEX@EXFAEX.ES
WWW.EXFAEX.COM



CE

Producto
Conforme
2014/68/UE

Extintores
FAEX

**TODOS LOS
MODELOS**



Extintores
FAEX



E6D



E9D



E12D



E25D



E50D



PI 25 HS



PI 50 HS



C2F



C5F



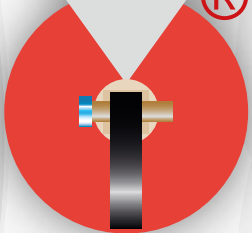
C10F

**TODOS LOS
MODELOS**

EXTINTORES

EXFAEX

EXFAEX





EXTINTORES

- POLVO ABC
- AGUA+AFFF
- CO₂
- MARINA
- POLVO D





CARACTERÍSTICAS GENERALES_

- PRESIÓN INCORPORADA_
- VÁLVULA DE DISPARO RÁPIDO CON DISPOSITIVO DE COMPROBACIÓN DE PRESIÓN INTERNA_
- MANÓMETRO AUTOCOMPROBABLE_
- CUERPO EXTINTOR DE CHAPA DE ACERO LAMINADO APO4_
- PINTURA POLIÉSTER SIN PLOMO NI TGIC, REISTENTE A LA RADIACIÓN ULTRAVIOLETA_
- MANGUERA DE PVC FLEXIBLE CON ADITIVO ANTITÉRMICO Y DIFUSOR TUBULAR_
- LOS EXTINTORES PI·3, PI·6, PI·6S, PI·9, PI·12, PI·6·H Y PI·9·H LLEVAN BASE DE PLÁSTICO DE ALTA RESISTENCIA_
- LOS APARATOS PI·1 Y PI·2 INCLUYEN SOPORTE PARA VEHÍCULO_



Extintores

FAEX



PI·1·ABC

- REF. • E1
- EFICACIA • 5A - 21B · C
- AGENTE EXTINTOR • POLVO ABC (1 Kg)
- AGENTE PROPULSOR • N₂
- ALTURA MÁX. (MM) • 353
- DIÁMETRO (MM) • 80
- PESO (KG) • 2,15
- TEMPERATURA UTILIZACIÓN • -20°|+60°
- PRESIÓN PRUEBA • 23 BAR.

*INCLUYE SOPORTE VEHÍCULO

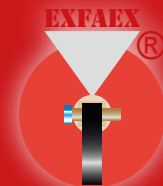
PI·2·ABC

- REF. • E2
- EFICACIA • 8A - 34B · C
- AGENTE EXTINTOR • POLVO ABC (2 Kg)
- AGENTE PROPULSOR • N₂
- ALTURA MÁX. (MM) • 368
- DIÁMETRO (MM) • 110
- PESO (KG) • 3,80
- TEMPERATURA UTILIZACIÓN • -20°|+60°
- PRESIÓN PRUEBA • 23 BAR.

*INCLUYE SOPORTE VEHÍCULO



POLVO ABC
(PORTÁTILES)



Extintores

FAEX

POLVO ABC
(PORTÁTILES)

EXFAEX



[6]

PI·3·ABC

- REF. • E3
- EFICACIA • 13A - 89B · C
- AGENTE EXTINTOR • POLVO ABC (3 KG)
- AGENTE PROPULSOR • N₂
- ALTURA MÁX. (MM) • 470
- DIÁMETRO (MM) • 110
- PESO (KG) • 5,15
- TEMPERATURA UTILIZACIÓN • -20° | +60°
- PRESIÓN PRUEBA • 23 BAR.
- ENSAYO DIELECTRICO • 50 KV

*INCLUYE SOPORTE PARED



CERTIFICADOS:





PI-6-ABC

- REF. • E6
 - EFICACIA • 27A - 183B • C
 - AGENTE EXTINTOR • POLVO ABC (6 Kg)
 - AGENTE PROPULSOR • N₂
 - ALTURA MÁX. (MM) • 528
 - DIÁMETRO (MM) • 150
 - PESO (KG) • 9,22
 - TEMPERATURA UTILIZACIÓN • -20° | +60°
 - PRESIÓN PRUEBA • 23 BAR.
 - ENSAYO DIELECTRICO • 50 KV
- *INCLUYE SOPORTE PARED

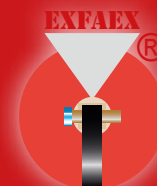
PI-6S-ABC

- REF. • E6S
 - EFICACIA • 34A - 233B • C
 - AGENTE EXTINTOR • POLVO ABC (6 Kg)
 - AGENTE PROPULSOR • N₂
 - ALTURA MÁX. (MM) • 528
 - DIÁMETRO (MM) • 150
 - PESO (KG) • 9,22
 - TEMPERATURA UTILIZACIÓN • -20° | +60°
 - PRESIÓN PRUEBA • 23 BAR.
 - ENSAYO DIELECTRICO • 50 KV
- *INCLUYE SOPORTE PARED



Extintores
FAEX

POLVO ABC
(PORTÁTILES)



Extintores

FAEX

POLVO ABC
(PORTÁTILES)

EXFAEX



[8]

PI·9·ABC

- REF. · E9
EFICACIA · 43A - 233B · C
AGENTE EXTINTOR · POLVO ABC (9 Kg)
AGENTE PROPULSOR · N₂
ALTURA MÁX. (MM) · 605
DIÁMETRO (MM) · 180
PESO (KG) · 13,47
TEMPERATURA UTILIZACIÓN · -20°|+60°
PRESIÓN PRUEBA · 23 BAR.
ENSAYO DIELECTRICO · 50 KV
*INCLUYE SOPORTE PARED



PI·12·ABC

- REF. · E12
EFICACIA · 43A - 233B · C
AGENTE EXTINTOR · POLVO ABC (12 Kg)
AGENTE PROPULSOR · N₂
ALTURA MÁX. (MM) · 620
DIÁMETRO (MM) · 190
PESO (KG) · 16,75
TEMPERATURA UTILIZACIÓN · -20°|+60°
PRESIÓN PRUEBA · 23 BAR.
ENSAYO DIELECTRICO · 50 KV
*INCLUYE SOPORTE PARED



CERTIFICADOS:



Extintores

FAEX



PI-25S

PI-50S

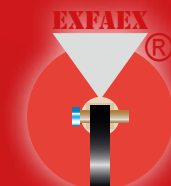
REF. •	E25S	•	E50S
EFICACIA •	43 A • IVB • C	•	43 A • IVB • C
AGENTE EXTINTOR •	POLVO ABC (25 Kg)	•	POLVO ABC (50 Kg)
AGENTE PROPULSOR •	N ₂	•	N ₂
ALTURA MÁX. (MM) •	1.000	•	1.000
DIÁMETRO (MM) •	250	•	300
PESO (KG) •	42,50	•	74,00
TEMP. UTILIZACIÓN •	-20° +60°	•	-20° +60°
PRESIÓN PRUEBA •	30 BAR.	•	30 BAR.

CERTIFICADOS:

CE

Producto
Conforme
2014/68/UE

POLVO ABC
(SOBRE RUEDAS)



Extintores

FAEX

POLVO ABC (AUTOMÁTICOS)



[10]



PI-6-A

PI-9-A

REF.	• E6A	• E9A
EFICACIA	• A - B • C	• A - B • C
AGENTE EXTINTOR	• POLVO ABC (6KG)	• POLVO ABC (9KG)
AGENTE PROPULSOR	• N ₂	• N ₂
ALTURA MÁX. (MM)	• 390	• 385
DIÁMETRO (MM)	• 207	• 267
PESO (KG)	• 11,00	• 15,20
TEMPERATURA UTILIZACIÓN	• -20° +60°	• -20° +60°
PRESIÓN PRUEBA	• 23 BAR.	• 23 BAR.

CERTIFICADOS:



Producto
Conforme
2014/68/UE

CARACTERÍSTICAS ESPECÍFICAS

- RECUBRIMIENTO INTERNO ANTICORROSIÓN
- BASE DE PLÁSTICO DE ALTA RESISTENCIA
- DIFUSOR ATOMIZADOR DE ALTA PROYECCIÓN

PI·2·H

- REF. · E2H
EFICACIA · 5A - 34B - 25F
AGENTE EXTINTOR · AGUA+AFFF 2 L
AGENTE PROPULSOR · N₂
ALTURA MÁX. (MM) · 368
DIÁMETRO (MM) · 110
PESO (KG) · 3,80
TEMPERATURA UTILIZACIÓN · +5°|+60°
PRESIÓN PRUEBA · 23 BAR.

*INCLUYE SOPORTE DE VEHÍCULO



PI·6·H

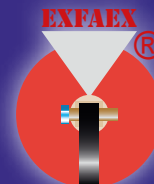
- REF. · E6H
EFICACIA · 27A - 233B - 75F
AGENTE EXTINTOR · 6L AGUA+AFFF
AGENTE PROPULSOR · N₂
ALTURA MÁX. (MM) · 528
DIÁMETRO (MM) · 150
PESO (KG) · 9,30
TEMPERATURA UTILIZACIÓN · +5°|+60°
PRESIÓN PRUEBA · 23 BAR.
ENSAYO DIELECTRICO · 35 KV

*INCLUYE SOPORTE PARED



Extintores
FAEX

AGUA+AFFF



CERTIFICADOS:



Producto
Conforme
2014/68/UE

Extintores

FAEX

AGUA + AFFF
ALTA EFICACIA



[1 2]

CARACTERÍSTICAS ESPECÍFICAS

- RECUBRIMIENTO INTERNO ANTICORROSIÓN
- BASE DE PLÁSTICO DE ALTA RESISTENCIA
- DIFUSOR ATOMIZADOR DE ALTA PROYECCIÓN

PI·6·HS

- REF. · E6HS
EFICACIA · 34A - 233B - 75F
AGENTE EXTINTOR · 6L AGUA + AFFF
AGENTE PROPULSOR · N₂
ALTURA MÁX. (MM) · 528
DIÁMETRO (MM) · 150
PESO (KG) · 9,30
TEMPERATURA UTILIZACIÓN · +5° | +60°
PRESIÓN PRUEBA · 23 BAR.
ENSAYO DIELECTRICO · 35 KV
* INCLUYE SOPORTE PARED



PI·9·H

- REF. · E9H
EFICACIA · 27A - 233B
AGENTE EXTINTOR · 9L AGUA + AFFF
AGENTE PROPULSOR · N₂
ALTURA MÁX. (MM) · 605
DIÁMETRO (MM) · 180
PESO (KG) · 13,90
TEMPERATURA UTILIZACIÓN · +5° | +60°
PRESIÓN PRUEBA · 23 BAR.
ENSAYO DIELECTRICO · 35 KV
* INCLUYE SOPORTE PARED

CERTIFICADOS:



Extintores

FAEX

PI·25·HS

REF.	• E25HS
EFICACIA	• 27A - IVB
AGENTE EXTINTOR	• AGUA+AFFF 3% 25H
AGENTE PROPULSOR	• N ₂
ALTURA MÁX. (MM)	• 1.000
DIÁMETRO (MM)	• 250
PESO (KG)	• 42,5
TEMPERATURA UTILIZACIÓN	• +5º +60º
PRESIÓN PRUEBA	• 30 BAR.

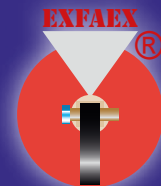


PI·50·HS

REF.	• E50HS
EFICACIA	• 27A - IVB
AGENTE EXTINTOR	• AGUA+AFFF 3% 45 L
AGENTE PROPULSOR	• N ₂
ALTURA MÁX. (MM)	• 1.000
DIÁMETRO (MM)	• 300
PESO (KG)	• 74
TEMPERATURA UTILIZACIÓN	• +5º +60º
PRESIÓN PRUEBA	• 30 BAR.



EXTINTOR MÓVIL
AGUA + AFFF
(SOBRE RUEDAS)



Extintores

FAEX

DIÓXIDO DE CARBONO
(CO₂)



[1 4]



C2F

- PRESIÓN DE DISEÑO • 250 BAR.
- PRESIÓN DE PRUEBA • 250 BAR.
- PRESIÓN DE SERVICIO MÁX. • 174 BAR.
- EFICACIA • 34B
- CARGA (TOLERANCIA +0%|-5%) • 2 KG
- TEMPERATURAS DE SERVICIO • -20°|+60°
- PRESIÓN TARADO DISCO SEGURIDAD • 190 BAR. ± 10%
- ALTURA MÁX. (MM) • 485
- DIÁMETRO (MM) • 116
- ESPESOR NOMINAL (MM) • 2,19
- VOLUMEN (L) • 3,01
- TARA (KG) • 4,00
- PESO (KG) • 6,0
- GRADO DE LLENADO • 0,67 KG/L



C5F

- PRESIÓN DE DISEÑO • 250 BAR.
- PRESIÓN DE PRUEBA • 250 BAR.
- PRESIÓN DE SERVICIO MÁX. • 174 BAR.
- EFICACIA • 89B
- CARGA (TOLERANCIA +0%|-5%) • 5 KG
- TEMPERATURAS DE SERVICIO • -20°|+60°
- PRESIÓN TARADO DISCO SEGURIDAD • 190 BAR. ± 10%
- ALTURA MÁX. (MM) • 755
- DIÁMETRO (MM) • 138
- ESPESOR NOMINAL (MM) • 3,00
- VOLUMEN (L) • 7,50
- TARA (KG) • 9,05
- PESO (KG) • 14,05
- GRADO DE LLENADO • 0,67 KG/L

Extintores

FAEX

C 10F

- REF. • C 10F
 - EFICACIA • B
 - AGENTE EXTINTOR • CO₂ (10 KG)
 - TARADO DISCO ROTURA • 190 BAR.
 - ALTURA MÁX. (MM) • 1.120
 - DIÁMETRO (MM) • 140
 - PESO (Kg) • 29,7
 - TEMPERATURA UTILIZACIÓN • -20°|+60°
 - PRESIÓN PRUEBA • 250 BAR.
 - GRADO DE LLENADO • 0,70 KG/L
- *SOPORTE NO INCLUIDO

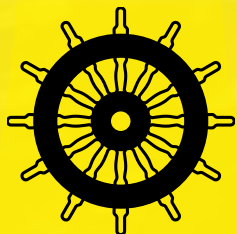


DIÓXIDO DE CARBONO
(CO₂)



Extintores

FAEX



MARINA



[1 6]

CARACTERÍSTICAS ESPECÍFICAS

• SOPORTE INOX CON CINCHA DE GOMA (NO INCLUIDO)



PI-3-M

- REF. • E3M
EFICACIA • 13A - 89B · C
AGENTE EXTINTOR • POLVO ABC (3 KG)
AGENTE PROPULSOR • N₂
ALTURA MÁX. (MM) • 470
DIÁMETRO (MM) • 110
PESO (KG) • 5,15
TEMPERATURA UTILIZACIÓN • -20° | +60°
PRESIÓN PRUEBA • 23 BAR.
ENSAYO DIELECTRICO • 50 KV

*SOPORTE TRIANGULAR PARED INCLUIDO
SOPORTE DE TRANSPORTE NO INCLUIDO



PI-6-M

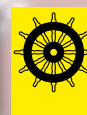
- REF. • E6M
EFICACIA • 34A - 233B · C
AGENTE EXTINTOR • POLVO ABC (6 KG)
AGENTE PROPULSOR • N₂
ALTURA MÁX. (MM) • 528
DIÁMETRO (MM) • 150
PESO (KG) • 9,22
TEMPERATURA UTILIZACIÓN • -20° | +60°
PRESIÓN PRUEBA • 23 BAR.
ENSAYO DIELECTRICO • 50 KV

*SOPORTE TRIANGULAR PARED INCLUIDO
SOPORTE DE TRANSPORTE NO INCLUIDO

CERTIFICADOS:



Producto
Conforme
2014/68/UE



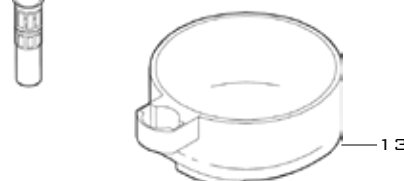
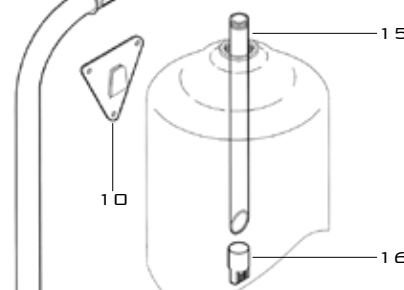
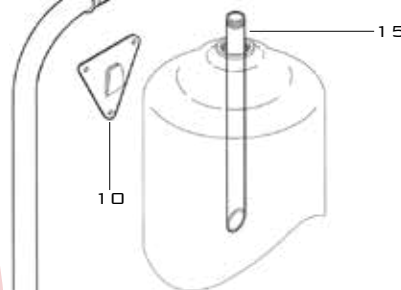
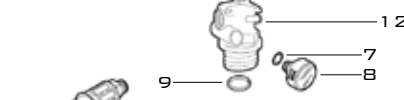
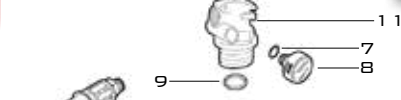
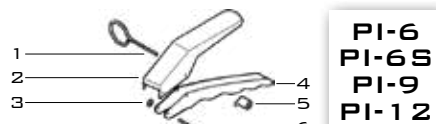
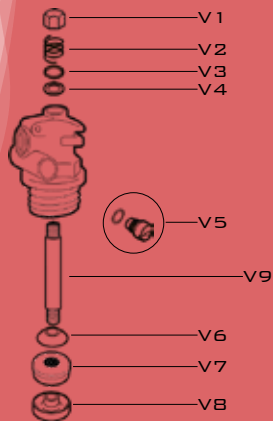


DESPIECE_



DESPIECE

DETALLE VÁLVULA



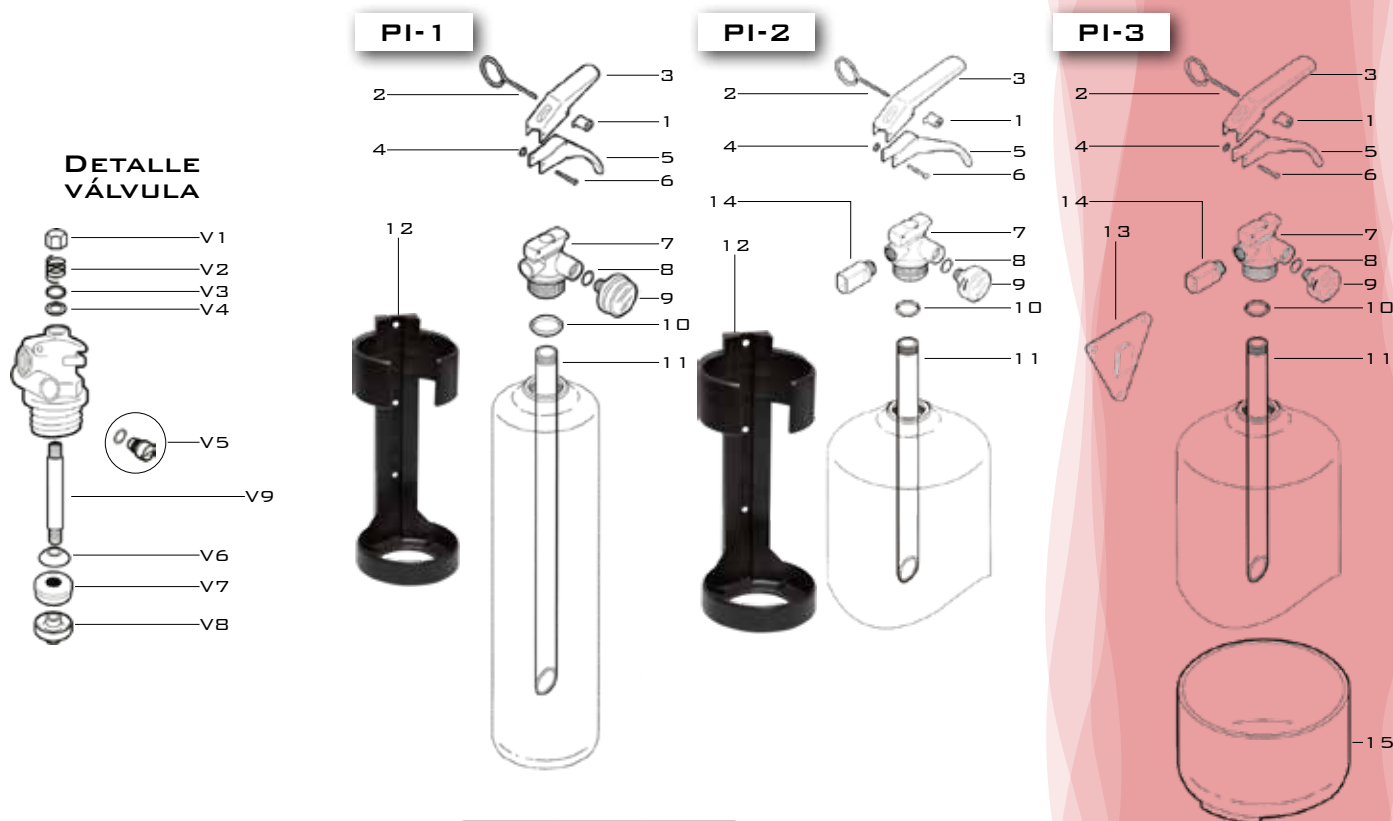
PIEZAS EXTINTOR

Nº	DENOMINACIÓN	PI-6/PI-6S/ PI-9/PI-12	PI-6H/PI- 9H
		REF.	REF.
1	ANILLA SEGURIDAD RANURADA 6/9/12 KG	R05.6	
2	MANETA SUPERIOR 6/12	R02.6S	
3	GRUPILLA (ARANLOCK SIN TAPA) 4X10 MM	R04.6	
4	MANETA INFERIOR 6/12	R02.6I	
5	PRECINTO ROJO 6/9/12 4 MM	R06.6C	
6	REMACHE SEMITUBULAR 4X29 MM 6/12	R11.6	
7	JUNTA TÓRICA MANÓMETRO	R39	
8	MANÓMETRO LATÓN/NÍQUEL (CON JUNTA)	R08.2	
9	JUNTA HYTREL Ø 30 MM	R07	
10	SOPORTE PARED TRIANGULAR	R17	
11	VÁLVULA 6/9/12	R01.6	-
12	VÁLVULA PI-9H	-	R019H
13A	BASE PLÁSTICO PI-6/PI-6S/PI-6H	R186	
13B	BASE PLÁSTICO PI-9/PI-9H	R189	-
13C	BASE PLÁSTICO PI-12	R1812	
15A	TUBO SONDA PI-6/PI-6S/PI-6H	R096	R096H
15B	TUBO SONDA PI-9/PI-9H	R099	R099H
15C	TUBO SONDA PI-12	R0912	-
16	FILTRO ABS TUBO SONDA HÍDRICO	-	R129H
17A	MANGUERA PI-6/PI-6S/PI-6H	R106	R106HF
17B	MANGUERA PI-9/PI-12/PI-9H	R109	R109H

PIEZAS VÁLVULA

Nº	DENOMINACIÓN	PI-6/PI-6S/ PI-9/PI-12	PI-6H/PI- 9H
		REF.	REF.
V1	TUERCA SUPERIOR	R91.6.FAEX	
V2	MUELLE SUPERIOR	R01.MU1/12	
V3	ARANDELA INFERIOR	R01.AR1/12	
V4	JUNTA TÓRICA EJE	R39.EJE	
V5	VÁLVULA DE COMPROBACIÓN	R01.C	
V6	ARANDELA SUJECIÓN	R01ARS FAEX	
V7	JUNTA PLANA	R39.6C FAEX	
V8	CABEZA EJE	R01.CAB6	
V9	EJE VÁLVULA	R45.6 FAEX	

DESPIECE



PIEZAS EXTINTOR

Nº	DENOMINACIÓN	PI-1 REF.	PI-2 REF.	PI-3 REF.
1	PRECINTO PLÁSTICO 3,5 MM		R06.1C	
2	ANILLA SEGURIDAD RANURADA 3,5X34 MM		R05.1	
3	MANETA SUPERIOR	R02.1S	R02.2S	
4	GRUPILLA (ARANLOCK SIN TAPA)		R04.1	
5	MANETA INFERIOR	R02.1I	R02.2I	
6	REMACHE SEMITUBULAR		R11.1	
7	VÁLVULA	R01.1A	R01.1A	
8	JUNTA TÓRICA 6X2,2 (PARA MANÓMETRO)		R39	
9	MANÓMETRO LATÓN/NÍQUEL (CON JUNTA)		R08.2	
10	JUNTA HYTREL Ø 30 MM		R07	
11	TUBO SONDA	R09.1 (18x270)	R092 (18x285)	R093 (18x385)
12	SOPORTE VEHÍCULO	R171P	R172P	-
13	SOPORTE PARED TRIANGULAR	-	-	R17
14	DIFUSOR PICO-PATO	-	R13.2	R13.3
15	BASE PLÁSTICO PI-3	-	-	R183

PIEZAS VÁLVULA

Nº	DENOMINACIÓN	PI-1 REF.	PI-2 REF.	PI-3 REF.
V1	TUERCA SUPERIOR		R91.1 FAEX	
V2	MUELLE SUPERIOR		R01.MU1/12	
V3	ARANDELA SUPERIOR		R01.AR1/12	
V4	JUNTA TÓRICA EJE		R39.EJE	
V5	VÁLVULA COMPROBACIÓN		R01.C	
V6	ARANDELA SUJECCIÓN		R01.ARS1 FAEX	
V7	JUNTA PLANA		R39.1C FAEX	
V8	CABEZA EJE		R01.CAB1	
V9	EJE VÁLVULA		R45.1 FAEX	

Extintores

FAEX

POLVO D

EXTINTORES ESPECIALES PARA FUEGOS EN METALES REACTIVOS

DISPONIBLES EN 6, 9, 12 Y 25 KG

OTROS TAMAÑOS, CONSULTAR



E6D

E9D

E12D

E25D

E50D

REF. • E6D	• E9D	• E12D	• E25D	• E50D
EFICACIA • D (METALES)	• D (METALES)	• D (METALES)	• D (METALES)	• D (METALES)
AGENTE PROPULSOR • N ₂	• N ₂	• N ₂	• N ₂	• N ₂
ALTURA MÁX. (MM) • 528	• 605	• 620	• 915	• 915
DIÁMETRO (MM) • 150	• 180	• 190	• 250	• 300
PESO (KG) • 9,2	• 13,4	• 16,7	• 42,5	• 74
TEMP. UTILIZACIÓN • -20° +60°	• -20° +60°	• -20° +60°	• -20° +60°	• -20° +60°
PRESIÓN PRUEBA • 23 BAR.	• 23 BAR.	• 23 BAR.	• 23 BAR.	• 23 BAR.
CERTIFICACIÓN • CE	• CE	• CE	• CE	• CE

EXFAEX





ARMARIOS

VEHÍCULOS Y EXTERIOR_
CHAPA METÁLICA_



Extintores

FAEX

ARMARIOS (VEHÍCULOS Y EXTERIOR)

RA6Z

EXTINTORES PI-6, PI-9 ó C2F
H: 700 MM A: 290 MM P: 240 MM



RAP2

EXTINTOR PI-2
H: 500 MM A: 190 MM P: 140 MM
COLOR DE LA CUBIERTA: ROJO



RAP6/9

EXTINTORES PI-6 ó PI-9
H: 690 MM A: 340 MM P: 270 MM



ARMARIOS (VEHÍCULOS Y EXTERIOR)

Extintores
FAEX

RA97

2 EXTINTORES PI-9 ó PI-12
H: 720 MM A: 580 MM P: 270 MM



RA6F

EXTINTORES PI-6
H: 615 MM A: 370 MM P: 200 MM



RACP5

EXTINTORES PI-9, PI-12 ó CSF
H: 810 MM A: 320 MM P: 270 MM



RA9F

EXTINTORES PI-9
H: 670 MM A: 340 MM P: 230 MM

- FABRICADO CON POLIETILENO DE ALTA DENSIDAD (HDPE) Y ADITIVO ANTI-RAJOS UV
- LIGERO Y RESISTENTE A LA INTEMPERIE, AGENTES QUÍMICOS, HIDROCARBUROS, GRASAS, ACEITES, FUEL, ETC
- IMPERMEABLE Y HERMÉTICO AL AGUA
- INALTERABLE A LOS CAMBIOS DE TEMPERATURA ENTRE -30° Y $+80^{\circ}$
- JUNTA DE ESTANQUEIDAD DE CAUCHO EPDM
- CIERRES DE POLIPROPILENO Y CLAVIJA METÁLICA DE SEGURIDAD
- CINCHA PARA FIJACIÓN DEL EXTINTOR

Extintores

FAEX

ARMARIOS METÁLICOS

- ARMARIOS METÁLICOS REALIZADOS EN CHAPA DE PRIMERA CALIDAD
- PINTADO EN EXPOSI-POLIESTER COLOR ROJO RAL 3000 Y PUERTA EN BLANCO RAL 9010 / SECADO EN HORNO A 190° C
- VISOR DE POLICARBONATO DE FÁCIL ROTURA INCORPORADO
- LLAVE AMAESTRADA EN TODOS LOS MODELOS CON EL FIN DE FACILITAR MANTENIMIENTO

RAMC5

EXTINTORES CO₂ 5 KG
H: 840 MM A: 270 MM P: 210 MM

RAM6

EXTINTORES PI-6, PI-9 ó PI-12 Y
CO₂ 2 KG
H: 640 MM A: 270 MM P: 210 MM



PAPELERAS Y ARENEROS

- PINTADOS EN EXPOSI-POLIESTER COLOR ROJO RAL 3000 / SECADO EN HORNO A 190° C

RPAP

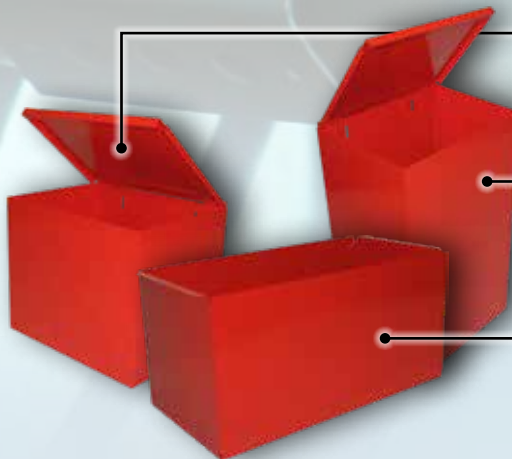
PAPELERA PEQUEÑA
H: 200 MM A: 240 MM P: 180 MM

RPAG

PAPELERA GRANDE
H: 400 MM A: 240 MM P: 180 MM

RARE

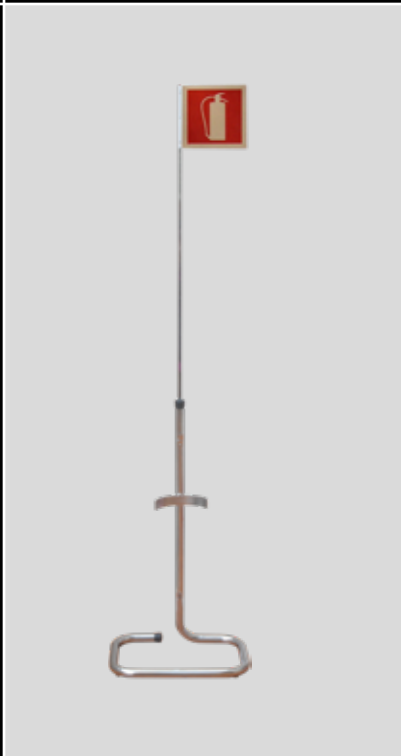
ARENERO
H: 400 MM A: 200 MM P: 200 MM





ACCESORIOS Y RECAMBIOS

SOPORTES DE TUBO Y FUNDAS _
SOPORTES PARA VEHÍCULOS _
RECAMBIOS _



Extintores

FAEX

SOPORTES DE TUBO Y PARA VEHÍCULO

R17TC

PI-6, PI-9 Y PI-12



R16TC

PI-6, PI-9 Y PI-12



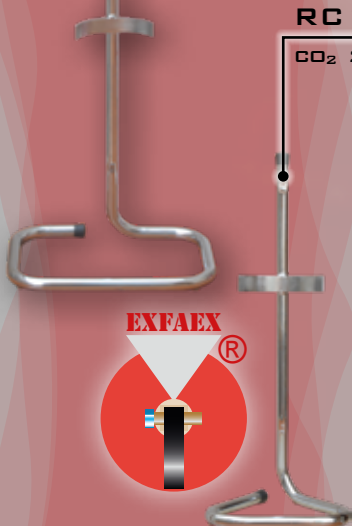
RC17TC

CO₂ 2 Y 5 KG



RC16TC

CO₂ 2 KG



[26]

RC·172

2 KG



RC·175

5 KG



CO₂

· NO VÁLIDO
SERIE AF

R·176M

6 KG

· SOPORTES PARA MARINA
· ACERO INOXIDABLE



R·173M

3 KG



R·172P

2 KG



R·171P

1 KG



R·173C

3 KG



R·179R

9 KG REFORZADO



R·176P

6 KG



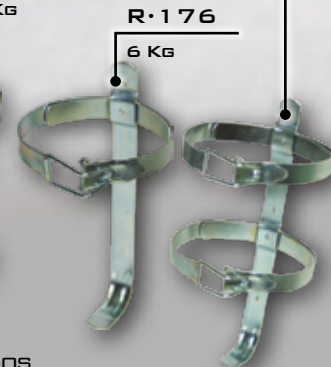
R·176C 6 KG

R·179 9 KG

R·1712 12 KG

R·176

6 KG



· EXTINTORES DE REFERENCIA NO INCLUIDOS

FUNDAS PARA EXTINTORES

Extintores
EXFAEX

• FUNDAS DE NYLON COLOR ROJO

RF6

PI-6, PI-9, PI-12

RF25*

PI-25, PI-50,

RCF5

C2F, C5F

RCF10F

C10



*FUNDA CARRO SIN VISOR
(IMAGEN NO CONTRACTUAL)

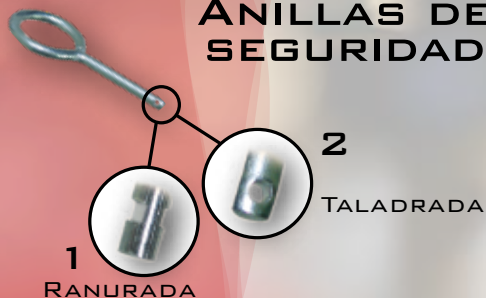


Extintores

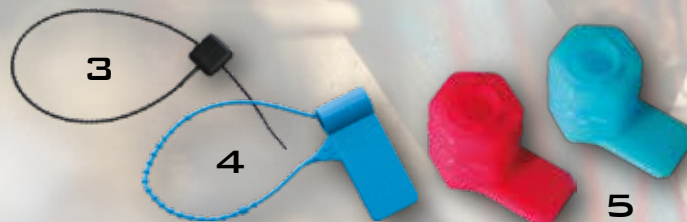
FAEX

RECAMBIOS

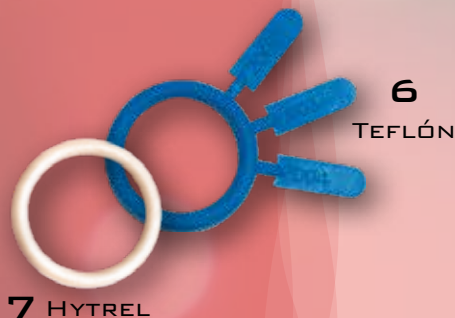
ANILLAS DE SEGURIDAD



PRECINTOS



JUNTA DE VÁLVULA



MANÓMETROS



Nº	DENOMINACIÓN	REF.
1	ANILLA SEGURIDAD RANURADA 1/2/3 KG	R05.1
1	ANILLA SEGURIDAD RANURADA 6/9/12 KG	R05.6
2	ANILLA SEGURIDAD TALADRO 1/2/3 KG 3MM	R05.3*2B
2	ANILLA SEGURIDAD TALADRO 6/9/12 KG 3MM	R05.3*36
2	ANILLA SEGURIDAD TALADRO 6/9/12 KG 4MM	R05.4*33
3	PRECINTO PLÁSTICO NEGRO PAI	R06.PAIC
4	PRECINTO PLÁSTICO BANDEROLA (AZUL/ROJO)	R06.C
5	PRECINTO AZUL/ROJO 1/2/3 KG 3MM	R06.1C
5	PRECINTO AZUL/ROJO 6/9/12 KG 4MM	R06.6C
6	JUNTA CIERRE CUERPO VÁLVULA AZUL Ø 30MM	R07AZUL
6	JUNTA CIERRE CUERPO VÁLVULA AZUL Ø 25MM	R07AZULC
7	JUNTA CIERRE CUERPO VÁLVULA (HYTREL) Ø 30MM	R07
7	JUNTA CIERRE CUERPO VÁLVULA (HYTREL) Ø 25MM	R07C
8	MANÓMETRO LATÓN NÍQUEL SIN JUNTA TÓRICA	R08.2C
9	MANÓMETRO LATÓN NÍQUEL CON JUNTA TÓRICA	R08.2



SEÑALIZACIONES CERTIFICADAS BUREAU VERITAS

SEÑALES FABRICADAS SEGÚN EL REAL DECRETO 513/2017

LAS PROPIEDADES FOTOLUMINISCENTES DE LAS SEÑALES CUMPLEN CON LA NORMA UNE 23035-4:2003.

MATERIAL PVC RÍGIDO DE 0,7 MM DE GROSOR.

EN FUNCIÓN DEL VOLUMEN DEL PEDIDO,
PERSONALIZACIÓN SIN RECARGO ADICIONAL



SEÑALÉTICA Y BALIZAMIENTO



- EXTINCIÓN
- EVACUACIÓN
- ADVERTENCIA
- USO OBLIGATORIO
- PROHIBICIÓN
- PINTURA FOTOLUMINISCENTE
- SPRAYS LUMINISCENTES
- PLANOS DE EVACUACIÓN
- BALIZAMIENTOS



SOMOS
FABRICANTES.
PERSONALIZACIÓN
GRATUITA



Extintores

FAEX



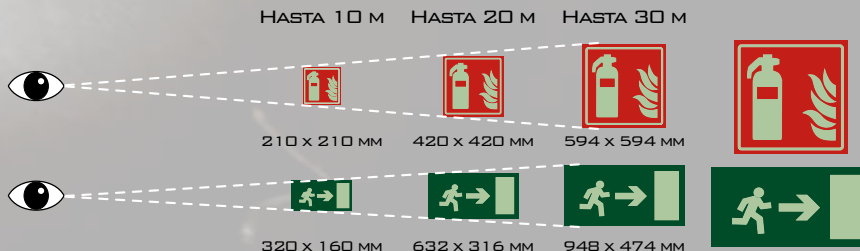
[30]

NORMAS TÉCNICAS DE SEÑALIZACIÓN

- **UNE 23 032:** SEGURIDAD CONTRA INCENDIOS. SÍMBOLOS GRÁFICOS PARA SU UTILIZACIÓN EN LOS PLANOS DE PROYECTO, PLANES DE AUTOPROTECCIÓN Y PLANOS DE EVACUACIÓN.
- **UNE 23 033:** SEGURIDAD CONTRA INCENDIOS. SEÑALIZACIÓN.
- **UNE 23 034:** SEGURIDAD CONTRA INCENDIOS. SEÑALIZACIÓN DE SEGURIDAD: VÍAS DE EVACUACIÓN.
- **UNE 23 035-1:** SEGURIDAD CONTRA INCENDIOS. SEÑALIZACIÓN FOTO LUMINISCENTE: MEDIDA Y CALIFICACIÓN.
- **UNE 23 035-2:** SEGURIDAD CONTRA INCENDIOS. SEÑALIZACIÓN FOTO LUMINISCENTE: MEDIDA DE PRODUCTOS EN EL LUGAR DE UTILIZACIÓN.
- **UNE 23 035-3:** SEGURIDAD CONTRA INCENDIOS. SEÑALIZACIÓN FOTO LUMINISCENTE: SEÑALIZACIONES Y BALIZAMIENTOS FOTO LUMINISCENTES.
- **UNE 23 035-4:** SEGURIDAD CONTRA INCENDIOS. SEÑALIZACIÓN FOTO LUMINISCENTE. CONDICIONES GENERALES: MEDICIONES Y CLASIFICACIÓN.
- **UNE 81 501:** SEÑALIZACIÓN DE SEGURIDAD EN LOS LUGARES DE TRABAJO.
- **UNE 1063:** IDENTIFICACIÓN DE CANALIZACIONES SEGÚN EL FLUIDO QUE TRANSPORTA.
- **UNE 73302:** DISTINTIVOS PARA SEÑALIZACIÓN DE RADIACIONES IONIZANTES.
- **UNE-EN ISO 7010:2012** SÍMBOLOS GRÁFICOS. COLORES Y SEÑALES DE SEGURIDAD REGISTRADAS (ISO 7010:2011).

TAMAÑOS Y DISTANCIAS DE VISUALIZACIÓN

SEGÚN REAL DECRETO 513/2017



NORMATIVA DE SEÑALIZACIÓN EN EDIFICIOS E INSTALACIONES

- LEY 31/1995 DE 8 DE NOVIEMBRE DE PREVENCIÓN DE RIESGOS LABORALES.
- REAL DECRETO 485/1997, DE 14 DE ABRIL, SOBRE DISPOSICIONES MÍNIMAS EN MATERIA DE SEÑALIZACIÓN DE SEGURIDAD Y SALUD EN EL TRABAJO.
- REAL DECRETO 486/1997, DE 14 DE ABRIL, SOBRE DISPOSICIONES MÍNIMAS EN MATERIA DE SEGURIDAD Y SALUD EN EL TRABAJO.
- REAL DECRETO 314/2006, DE 17 DE MARZO, POR EL QUE SE APRUEBA EL CÓDIGO TÉCNICO DE LA EDIFICACIÓN.
- REAL DECRETO 393/2007, DE 23 DE MARZO, POR EL QUE SE APRUEBA LA NORMA BÁSICA DE AUTOPROTECCIÓN DE LOS CENTROS, ESTABLECIMIENTOS Y DEPENDENCIAS DEDICADOS A ACTIVIDADES QUE PUEDAN DAR ORIGEN A SITUACIONES DE EMERGENCIA.
- REGLAMENTO (CE) 1272/2008, DE 31 DE DICIEMBRE, CLP (CLASIFICACIÓN, ETIQUETADO Y ENVASADO) DE SUSTANCIAS Y MEZCLAS.
- ADR: ACUERDO EUROPEO SOBRE TRANSPORTE INTERNACIONAL DE MERCANCÍAS PELIGROSAS POR CARRETERA.
- REAL DECRETO 513/2017, DE 22 DE MAYO, POR EL QUE SE APRUEBA EL REGLAMENTO DE INSTALACIONES DE PROTECCIÓN CONTRA INCENDIOS (BOE 12.06.17). EN VIGOR DESDE EL 12 DE DICIEMBRE DE 2017.

TAMAÑOS Y DISTANCIAS DE VISUALIZACIÓN

SEGÚN REAL DECRETO 513/2017



Extintores
FAEX



GRUPOS DE SEÑALES EXTINCIÓN

CLASE B SEGÚN UNE 23035-4 . 150 MCD/20 MCD-2000 MIN

SEÑALIZACIÓN
21 X 29,7 CM



EXTINTOR

RR1.ISO⁽¹⁾



EXTINTOR CO₂

RR5.ISO



BOCA DE INCENDIOS

RR6.ISO⁽¹⁾



CARRO EXTINTOR

RR9.ISO



PULSADOR DE ALARMA

RR11.ISO⁽¹⁾



HIDRANTE

RR12.ISO



AVISADOR SONORO

RR13.ISO



COLUMNA SECA

RR20.ISO



TELEFONO DE EMERGENCIA

RR17.ISO



MANTA APAGAFUEGOS

RR22.ISO



ESCALERA DE INCENDIOS

RR10.ISO



NO UTILIZAR EN CASO DE INCENDIO

RR16.ISO



RR16I.ISO
VARIOS IDIOMAS



RR19.ISO
(25 X 20 CM)



RR18.ISO

SEÑALIZACIÓN
DIRECCIONAL
32 X 16 CM



RR11.ISO



RR1D.ISO



RR6D.ISO



RR6I.ISO



RR11D.ISO



RR11I.ISO

SEÑALIZACIÓN
21 X 21 CM



RR1.ISO.210⁽¹⁾⁽²⁾



RR5.ISO.210⁽¹⁾⁽²⁾



RR6.ISO.210⁽¹⁾⁽²⁾



RR11.ISO.210⁽¹⁾⁽²⁾

GRUPOS DE SEÑALES EVACUACIÓN Y VÍAS DE SEGURIDAD

CLASE B SEGÚN UNE 23035-4 . 150 MCD/20 MCD-2000 MIN

RE1.ISO ⁽¹⁾

RE2.ISO ⁽¹⁾ RE3.ISO ⁽¹⁾

RE4.ISO RE5.ISO

RE6.ISO RE7.ISO

LUMINISCENTES

10 M: 32 x 16 CM

⁽¹⁾ DISP. EN 20 M:
63,2 x 31,6 CM

REC10 + REC1 + REC9

RE9 ⁽³⁾

SEÑALIZACIÓN

10 M: 29,7 x 10,5 CM

⁽³⁾ DISP. EN 20 M:
42 x 14,8 CM

RE12 RE10

RE11

SEÑALIZACIÓN

10 M: 40,2 x 10,5 CM
20 M: 56,8 x 14,8 CM

RE30.ISO ⁽²⁾ RE31.ISO RE32.ISO

RE33.ISO RE34.ISO RE35.ISO

LUMINISCENTES

10 M: 22 x 29,7 CM

⁽²⁾ DISP. EN 20 M:
42 x 29,7 CM

RE21 ⁽⁴⁾ RE20 RE22 ⁽⁴⁾

REC6 ⁽⁴⁾ REC5 ⁽⁴⁾

SEÑALIZACIÓN

10 M: 22,4 x 22,4 CM

⁽⁴⁾ DISP. EN 20 M:
44,7 x 44,7 CM

REC7 + RE8 + REC8

REC3 ⁽⁵⁾

SEÑALIZACIÓN

10 M: 29,7 x 14,8 CM

⁽⁵⁾ DISP. EN 20 M:
42 x 21 CM

GRUPOS DE SEÑALES EXTINCIÓN

CLASE A SEGÚN UNE 23035-4 . 270 MCD/40 MCD-3500 MIN

SEÑALIZACIÓN
21 X 29,7 CM



RR1A.ISO⁽¹⁾



RR5A.ISO



RR6A.ISO⁽¹⁾



RR11A.ISO⁽¹⁾



RR13A.ISO



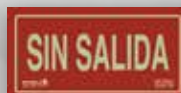
RR20A.ISO



RR16A.ISO



RR19A.ISO
(25 X 20 CM)



RR18A.ISO



RR1AI.ISO



RR1AD.ISO



RR6AD.ISO



RR6AI.ISO



RR11AD.ISO



RR11AI.ISO

SEÑALIZACIÓN
DIRECCIONAL
32 X 16 CM

SEÑALIZACIÓN
21 X 21 CM



RR1A.ISO.210⁽¹⁾⁽²⁾



RR5A.ISO.210⁽¹⁾⁽²⁾



RR6A.ISO.210⁽¹⁾⁽²⁾



RR11A.ISO.210⁽¹⁾⁽²⁾


GRUPOS DE SEÑALES EVACUACIÓN Y VÍAS DE SEGURIDAD

CLASE A SEGÚN UNE 23035-4 . 270 MCD/40 MCD-3500 MIN


LUMINISCENTES

10 M: 32 x 16 CM


⁽¹⁾ DISP. EN 20 M: 63,2 x 31,6 CM




RE1A




RE2A




RE3A




RE4A



RE5A



RE6A



RE7A

LUMINISCENTES

10 M: 22 X 29,7 CM

⁽²⁾ DISP. EN 20 M: 42 x 29,7 CM



RE30A

PUNTO DE REUNIÓN



RE31A

DEA



RE32A

LAVAJOS DE EMERGENCIA



RE33A

EMPUSAR BARRA PARA ABRIR PUERTA



RE34A

DUCHA DE EMERGENCIA




RE35A

BOTIQUIN


SEÑALIZACIÓN

10 M: 29,7 x 10,5 CM


⁽³⁾ DISP. EN 20 M: 42 x 14,8 CM



REC10A




REC1A



REC9A

+




RE9A


SEÑALIZACIÓN

10 M: 40,2 x 10,5 CM


20 M: 56,8 x 14,8 CM



RE12A



RE10A



RE11A

SEÑALIZACIÓN

10 M: 22,4 x 22,4 CM

⁽⁴⁾ DISP. EN 20 M: 44,7 x 44,7 CM



RE21A



RE20A



RE22A



REC6A



REC5A


SEÑALIZACIÓN

10 M: 29,7 x 14,8 CM

⁽⁵⁾ DISP. EN 20 M: 42 x 21 CM



REC7A

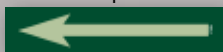


RE8A



REC8A

+



REC3A

GRUPOS DE SEÑALES

NO LUMINISCENTES
ADVERTENCIA DE PELIGRO
210 X 297

 PELIGRO DE INCENDIO	 RIESGO DE EXPLOSION	 RIESGO DE INTOXICACION	 RIESGO DE CORROSION	 RIESGO DE RADIACION	 ATENCIÓN CARGA SUSPENDIDA	 ATENCIÓN PASO DE CARRETERILLA	 RIESGO ELECTRICO	 RIESGO INDETERMINADO	 ATENCIÓN: HERRAMIENTAS O OBJETOS
RM·1	RM·2	RM·3	RM·4	RM·5	RM·6	RM·7	RM·8	RM·9	RM·10
 ATENCIÓN: RIESGO DE CAIDAS	 ATENCIÓN: MATERIAS PELIGROSAS O TÓXICAS	 ATENCIÓN: RIESGO DE TROPIEZAS	 ATENCIÓN: CARGAS A DISTANCIA	 ATENCIÓN: BAJA TEMPERATURA	 PELIGRO: RIESGO DE INCENDIO: LIQUIDOS INFLAMABLES	 RADIACIONES NO IONIZANTES	 ATENCIÓN: ALTA TEMPERATURA	 PELIGRO: GAS INFLAMABLE	 SALIDAS DE CAMIONES
RM·11	RM·12	RM·13	RM·14	RM·15	RM·16	RM·17	RM·18	RM·19	RM·20
 ATENCIÓN A LAS MANOS	 ZONA VIDEOVIGILADA								
RM·21	RM·22								

NO LUMINISCENTES
USO OBLIGATORIO
210 X 297

 ES OBLIGATORIO EL USO DEL CASCO	 ES OBLIGATORIO EL USO DE GOGGLES O GAFAS	 ES OBLIGATORIO EL USO DE LAS GAFAS	 ES OBLIGATORIO EL USO DE CALZADO DE SEGURIDAD	 ES OBLIGATORIO EL USO DE LAS BOTAS	 ES OBLIGATORIO EL USO DE LAS BOTAS DE SEGURIDAD	 ES OBLIGATORIO EL USO DE GOGGLES O GAFAS	 USO OBLIGATORIO DE CAPA PROTECTORA	 ES OBLIGATORIO EL USO DE GOGGLES O GAFAS	 ES OBLIGATORIO EL USO DE GOGGLES O GAFAS
RZ·1	RZ·2	RZ·3	RZ·4	RZ·5	RZ·6	RZ·7	RZ·8	RZ·9	RZ·10
 ES OBLIGATORIO EL USO DE PROTECCIÓN AUDITIVA	 SÓLO MERCANCÍAS	 AGUA POTABLE	 ES OBLIGATORIO EL USO DE PAÑOS Y PAÑUELA	 ES OBLIGATORIO EL USO DE PAÑOS Y PAÑUELA	 ES OBLIGATORIO EL USO DE PAÑOS Y PAÑUELA	 USO OBLIGATORIO DE GORRO Y PAÑUELA	 ES OBLIGATORIO EL USO DE GUANTES DE LATEX O NITRIL	 ES OBLIGATORIO EL USO DE GUANTES DE LATEX O NITRIL	 ES OBLIGATORIO EL USO DE GUANTES DE LATEX O NITRIL
RZ·11	RZ·12	RZ·13	RZ·14	RZ·15	RZ·16	RZ·17	RZ·18	RZ·19	RM20
 ES OBLIGATORIO EL USO DE PAÑOS Y PAÑUELA	 ES OBLIGATORIO EL USO DE GOGGLES O GAFAS								
RZ·21	RM·22								
		 ASEOS	 ASEOS	 VESTUARIO	 OFICINA				
		RM·23	RM·24	RM·25	RM·26				



Extintores

FAEX

PINTURA FOTOLUMINISCENTE



BASE DE AGUA

REFERENCIA: PBA.

USO INTERIOR/EXTERIOR, SIN NINGÚN TIPO DE AGENTE VOLÁTIL, INODORA Y LIBRE DE CONTAMINANTES.

BASE ACRÍLICA

REFERENCIA: PACRIL.

UN SOLO COMPONENTE, SECADO RÁPIDO, TODO TIPO DE USOS, ESPECIAL RESISTENCIA, IDEAL PARA PARKINGS, ETC...

BASE EPOXI

REFERENCIA: PEPOXI.

BI-COMPONENTE. RESISTENTE AL ROCE Y COMPONENTES QUÍMICOS, RÁPIDO SECADO. IDEAL NAVES Y SITIOS CON REQUERIMIENTOS DE DURABILIDAD.

BASE POLIURETANO

REFERENCIA: PPOLIU.

BI-COMPONENTE. RÁPIDO ENDURECIMIENTO, ALTA DUREZA Y RESISTENCIA, APLICACIÓN CON ESPÁTULA.

SPRAYS LUMINISCENTES



PINTURA FOTOLUMINISCENTE DE BASE DISOLVENTE, ALTA ADHERENCIA, PARA USO INTERIOR Y EXTERIOR. SE APLICA DIRECTAMENTE SOBRE SUPERFICIES CLARAS O BLANCAS, EN CASO CONTRARIO APLICAR IMPRIMACIÓN BLANCA.

LUMINISCENCIA OBTENIDA CLASE B.

DISPONIBLES EN COLOR AZUL Y AMARILLO, ENVASES DE 400 ML

- REFERENCIA: PSAZUL / PSAMAR.



DISPONIBLES TAMBIÉN EN COLOR FLUOR-NEON: AMARILLO-ROSA-NARANJA-AZUL-VERDE



PLANOS DE EVACUACIÓN

FABRICAMOS PLANOS DE EVACUACIÓN SOBRE VINILO O PVC,
CON O SIN LUMINISCENCIA, PIDANOS PRESUPUESTO.



PLANO DE EVACUACIÓN
SIN LUMINISCENCIA



PLANO DE EVACUACIÓN
CON LUMINISCENCIA



BALIZAMIENTOS

CINTAS LUMINISCENTES:

- CINTAS LISAS: IDEALES PARA MARCAR EL CONTORNO DE LAS PUERTAS DE EVACUACIÓN, TAMBIÉN PARA COLOCAR EN LOS LATERALES DE LAS PAREDES Y ESCALERAS MOSTRANDO LA RUTA DE EVACUACIÓN.
POSIBILIDAD DE SERIGRAFIAR CON FLECHAS/BARRADOS.

MEDIDAS DISPONIBLES:

- ANCHO: 25 Y 50 MM
- LARGO: 5, 10 Y 25 METROS

LUMINISCENCIAS CLASE A Y CLASE B



Extintores
FAEX



Extintores

FAEX

BALIZAMIENTOS

- **CINTAS ANTIDESLIZANTES:** SU MISIÓN ES EVITAR EL DESLIZAMIENTO EN AQUELLAS SUPERFICIES EN LAS QUE, POR SUS CARACTERÍSTICAS FÍSICAS, EXISTE EL RIESGO DE CAÍDAS Y RESBALONES, DANDO TOTAL SEGURIDAD CON Y SIN LUZ GRACIAS A SU FOTOLUMINISCENCIA.

MEDIDAS DISPONIBLES:

- ANCHO: 25 Y 50 MM
- LARGO: 5 Y 18,3 METROS

LUMINISCENCIAS CLASE A Y CLASE B



DISCOS SEÑALIZADORES:

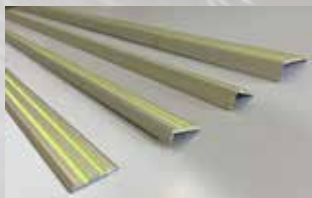
DISCOS EN POLICARBONATO FOTOLUMINISCENTES Y ANTIDESLIZANTES, CON ADHESIVO, LISTOS PARA SU RÁPIDA COLOCACIÓN.

ALTA RESISTENCIA AL TRANSITO PEATONAL.

SE SUMINISTRAN EN PAQUETES DE 6 UNIDADES.

DISPONIBLES EN DIÁMETROS:

- 60 MM (REF. DS60)
- 90 MM (REF. DS90)



PERFILES ESCALERAS:

LA GAMA DE PERFILES DE ALUMINIO PARA ESCALERAS, NOS PERMITE DOTAR DE UN ELEMENTO DE SEGURIDAD Y DISEÑO A LOS ESCALONES CON UN PRODUCTO DE CALIDAD.



BALIZAMIENTOS

PERFILES ESCALERAS:

LOS PERFILES ESTÁN REALIZADOS CON ALUMINIO ANODIZADO Y EL FOTOLUMINISCENTE SE APLICA MEDIANTE UNA RESISTENTE RESINA, LO QUE LE DA UN ASPECTO MÁS ESTÉTICO Y DE MAYOR CALIDAD QUE LA CINTA ADHESIVA, PROCESO DE FABRICACIÓN HABITUAL EN LOS BALIZAMIENTOS TRADICIONALES.

OFRECEMOS PERFILES QUE CUENTAN CON 1-4 LÍNEAS FOTOLUMINISCENTES, EN COLORES VERDE O AZUL.

DISPONIBLES EN 1 METRO DE LARGO Y CON DIFERENTES ANCHOS, CON ÁNGULO PARA ADAPTARSE A LA HUELLA Y CONTRAHUELLA DEL ESCALÓN Y PLANOS PARA UBICAR ÚNICAMENTE AL BORDE DE LA HUELLA DEL ESCALÓN.

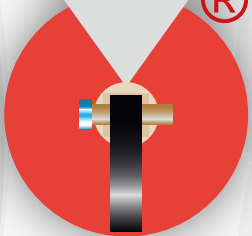
IMAGEN	TIPO	TAMAÑO	COLORES	MODELO
	PERFIL PLANO CON 2 LÍNEAS FOTOLUMINISCENTES	1000 x 35 MM	AMARILLO/AZUL	SLB2
	PERFIL EN ÁNGULO CON 1 LÍNEA EN HUELLA Y 1 LÍNEA FOTOLUMINISCENTE	1000 x 30 x 35 MM	AMARILLO/AZUL	SLBL1+1
	PERFIL EN ÁNGULO CON 1 LÍNEA FOTOLUMINISCENTE	1000 x 35 x 20 MM	AMARILLO/AZUL	SLBL1
	PERFIL EN ÁNGULO CON 2 LÍNEAS FOTOLUMINISCENTES	1000 x 35 x 14 MM	AMARILLO/AZUL	SLBL2
	PERFIL EN ÁNGULO CON 4 LÍNEAS FOTOLUMINISCENTES	1000 x 60 x 20 MM	AMARILLO/AZUL	SLBL4



EXTINTORES

EXFAEX

EXFAEX



[42]



BOCAS DE INCENDIO



Extintores

FAEX

BIE25HV

PUERTA CON VISOR



BIE25HVINOX

PUERTA CON VISOR



BIE45HV

PUERTA CON VISOR



BIE45HC

PUERTA SIN VISOR



BOCA DE INCENDIO. BIE25HV

ARMARIO METÁLICO.

- ARMARIO METÁLICO PINTADO PARA SUPERFICIE O EMPOTRAR DE 620 X 620 X 220 MM. PUERTA CON VISOR, BISAGRAS INTEGRADAS Y CERRADURA DE RESBALÓN DE FÁCIL APERTURA.
- DEVANADERA ABATIBLE DE ALIMENTACIÓN AXIAL.
- VÁLVULA DE ASIENTO EN LATÓN CON MANÓMETRO.
- LANZA VARIOMATIC DE TRIPLE EFECTO.
- 20 M DE MANGUERA SEMIRIGIDA 25 MM EN-694.
- METACRILATO INCLUIDO.
- POSIBILIDAD DE 4 ENTRADAS DE ALIMENTACIÓN DE AGUA.
- DIÁMETRO EQUIVALENTE 10 MM/K: 42
- DISPONIBLE EN INOX.: BIEHVINOX

* BIE25HC PUERTA CIEGA

BOCA DE INCENDIO. BIE45HV

ARMARIO DE CONFIGURACIÓN HORIZONTAL Y REVERSIBLE.

- DIMENSIONES (ALTO X ANCHO X FONDO): 480 X 560 X 140 MM.
- FABRICADO EN CHAPA DE ACERO.
- PUERTA ENCASTRADA CON VISOR
- ACABADO, PINTADO CON POLIÉSTER RAL-3000.
- CERRADURA GIRATORIA TIPO "PLAIN" EN POLIAMIDA + TAPÓN DE PRECINTO.
- DEVANADERA Ø 380 MM EN TERMOPLÁSTICO COPOLÍMERO SEGÚN ISO 4892-2(*).
- ENTRADA DE ALIMENTACIÓN CENTRAL.
- LANZA TRIPLEX DE TRIPLE EFECTO. ROSCA HEMBRA 1 1/2" (Ø 13 MM).
- 15 O 20 METROS DE MANGUERA SINTÉTICA DE Ø 45 MM (SEGÚN VERSIÓN).
- VÁLVULA DE ASIENTO ANGULAR Ø 45 MM EN LATÓN.
- MANÓMETRO ESCALA 0 - 16 KG/CM² ROSCA 1/4".

CONJUNTO HORIZONTAL BOCA DE INCENDIOS + EXTINTOR + PULSADOR ALARMA **BIE25MODH**



- ARMARIO METÁLICO PINTADO PARA SUPERFICIE O EMPOTRAR DE 620 X 1090 X 220 MM.
- PUERTAS (CON VISOR, CIEGA O PARA CRISTAL) CON BISAGRAS INTEGRADAS Y CERRADURAS DE RESBALÓN DE FÁCIL APERTURA.
- POSIBILIDAD DE FABRICACIÓN EN ACERO INOXIDABLE. BIE25MODHI
- FORMADO POR :
 - DEVANADERA ABATIBLE DE ALIMENTACIÓN AXIAL.
 - VÁLVULA DE BOLA CON MANÓMETRO.
 - LANZA VARIOMATIC DE TRIPLE EFECTO.
 - 20 M. DE MANGUERA SEMIRIGIDA 25 MM. EN-694.
 - ALQJAMIENTO PARA ELEMENTOS DE ALARMA (PERSONALIZABLE) Y EXTINTOR.
- DETECCIÓN Y EXTINTOR NO INCLUIDOS.
- COLORES: ROJO, BLANCO, CREMA, ETC...

CONJUNTO VERTICAL BOCA DE INCENDIOS + EXTINTOR + PULSADOR ALARMA **BIE25MODV**



- ARMARIO BIE CONSTRUIDO EN CHAPA DE ACERO FEPO1, DE DIMENSIONES 1225 X 620 X 220 MM.
- PINTADO EN EPOXI-POLIÉSTER. PUERTA CIEGA, BISAGRAS Y CERRADURA DE FÁCIL APERTURA. POSIBILIDAD DE FABRICACIÓN EN ACERO INOXIDABLE CALIDAD AISI-304.
- FORMADO POR :
 - DEVANADERA DE DISCOS DE CHAPA, DE 490 MM DE DIÁMETRO, PINTADA EN ROJO EPOXI-POLIÉSTER RAL 3000, CON ALIMENTACIÓN AXIAL.
 - MANGUERA SEMIRRÍGIDA DE Ø25 MM. Y 20 M DE LONGITUD, FABRICADA SEGÚN NORMA UNE-EN 694:2001, Y 12 BAR DE PRESIÓN MÁXIMA DE SERVICIO.
 - LANZA RRIIPLE EFECTO, CHORRO, PULVERIZACIÓN Y CIERRE, CONECTADA A LA MANGUERA MEDIANTE MACHÓN ROSCADO. DIÁMETRO EQUIVALENTE: 10 MM ÁNGULO MÍNIMO DE PULVERIZACIÓN: 45º
 - VÁLVULA TIPO BOLA, DE LATÓN ESTAMPADO, CON TOMA PARA MANÓMETRO.
 - MANÓMETRO DE ESFERA DE 50 MM DE DIÁMETRO Y ESCALA DE 0 A 16 BAR.
- COLORES: ROJO, BLANCO, CREMA, ETC...
- POSIBILIDAD DE FABRICACIÓN EN ACERO INOXIDABLE: BIE25MODVI

Extintores
FAEX



Extintores

FAEX

ACCESORIOS

MANGUERAS RACORADAS:

MANG25-20

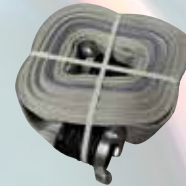


MANG45-18



MANG45-20

MANG70-20



LANZAS:

LANZA 25S



LANZA 25S



LANZA 45S



LANZA 45



LANZA 70



VÁLVULAS:

ROI.25



ROI.25B



ROI.45



MANÓMETROS:

ROBBIE



ROB.G (GLICERINA)



BCN:

RACOR HEMBRA



RACOR MACHO



TAPÓN



OTROS PRODUCTOS, CONSULTAR



SISTEMAS DE EXTINCIÓN EN COCINAS

SISTEMA FAEXPRESS
SISTEMA FAEX TRACE



Extintores

FAEX

SISTEMA FAEXPRESS (REF. RSCM)

CARACTERÍSTICAS:

- SISTEMA DE EXTINCIÓN PARA CAMPANAS DE COCINAS CON EFICACIA ENSAYADA EN LABORATORIO.
- EFICACIA 40F.
- INDICADA ESPECIALMENTE PARA FUEGOS EN GRASAS Y ACEITES.
- ACTIVACIÓN DEL SISTEMA POR DETECTOR TÉRMICO TIPO SPRINKLER A 141°C.
- CILINDRO CON VÁLVULA CON ENCLAVAMIENTO MANUAL.
- LATIGUILLO FLEXIBLE DE ALTA PRESIÓN CON VÁLVULA ANTIRETORNO PARA EL MANTENIMIENTO.
- SUMINISTRO DEL KIT DE EXTINCIÓN:
CILINDRO 9 LITROS ESPUMÓGENO PURO TIPO F, SOPORTE TIPO ABRAZADERA, LATIGUILLO ALTA PRESIÓN, VÁLVULA ANTIRETORNO Y TRES SPRINKLERS.
- SUMINISTROS ADICIONALES BAJO PEDIDO.



SISTEMA FAEX TRACE (REF. RSFT)

Extintores
FAEX

CARACTERÍSTICAS:

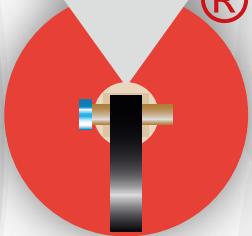
- SISTEMA DE EXTINCIÓN PARA CAMPANAS DE COCINAS NO PRESURIZADO Y CON VÁLVULA DE ACCIONAMIENTO MANUAL.
- EFICACIA 40F.
- INDICADA ESPECIALMENTE PARA FUEGOS EN GRASAS Y ACEITES.
- ACTIVACIÓN DEL SISTEMA POR ROTURA DEL TUBO TÉRMICO DE DETECCIÓN BAJO LA ACCIÓN DE LAS LLAMAS.
- ACTIVACIÓN MANUAL MEDIANTE PULSADOR DE FINAL DE LÍNEA.
- MANÓMETRO VERIFICACIÓN PRESIÓN DE LA LÍNEA DE DETECCIÓN.
- CILINDRO CON VÁLVULA FAEXTRACE CON BY-PASS PARA PRESURIZACIÓN DE LA LÍNEA CON EL NITRÓGENO DEL CILINDRO.
- LATIGUILLO FLEXIBLE DE ALTA PRESIÓN.
- SUMINISTRO DEL KIT DE EXTINCIÓN:
CILINDRO 9 LKTROS ESPUMÓGENO PURO TIPO F, SOPORTE TIPO ABRAZADERA, LATIGUILLO ALTA PRESIÓN, 7 METROS DE TUBO FAEXTRACE Y CINCO DIFUSORES DE 2 O 3 MM EN FUNCIÓN DEL TIPO A APAGAR.
- SUMINISTROS ADICIONALES BAJO PEDIDO.
- CERTIFICADO LPCN EUROPEO SEGÚN LPS 1223.



EXTINTORES

EXFAEX

EXFAEX

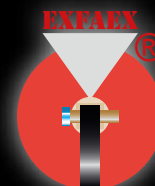




Extintores
FAEX

SISTEMAS DE EXTINCIÓN EN CUADROS DE LUZ

SISTEMA REFLEX FAEX_



Extintores

FAEX

SISTEMA REFLEX FAEX

DETECCION - EXTINCION SIMPLE Y EFICAZ:

- SISTEMA DE DETECCIÓN-EXTINCIÓN AUTOMÁTICA Y AUTÓNOMA:
NO NECESITA NINGUNA ALIMENTACIÓN ELÉCTRICA.
- NO LLEVA NINGUNA PIEZA MÓVIL O QUE SE DESGASTE.
- PERMITE PROTEGER ARMARIOS ELÉCTRICOS, INFORMÁTICOS, BANCOS ELÉCTRICOS, 24 H AL DÍA, 7 DÍAS POR SEMANA, 365 DÍAS POR AÑO
- CONCEPCIÓN SIMPLE.
- TOTALMENTE MONTADO Y PREPARADO PARA INSTALAR, ESTA PRESURIZADO EN FÁBRICA.
- CUBRE EL 80 % DE LAS CONFIGURACIONES, ES MUY SEGURO Y NO SUPONE NINGÚN IMPACTO SOBRE EL MEDIOAMBIENTE.



EL RECIPIENTE TIPO EXTINTOR PEQUEÑO SE COLOCA FUERA DEL VOLUMEN A PROTEGER, MIENTRAS EL TUBO REFLEXOTUB SE COLOCA LO MÁS CERCANO DEL RIESGO DE FUEGO, CURBANDO Y PASANDO EL TUBO DENTRO DEL ARMARIO O VOLUMEN A PROTEGER.



EN PRESENCIA DE UNA LLAMA O DE UNA TEMPERATURA QUE SUBE, EL TUBO REVIENTA Y FORMA UN PEQUEÑO AGUJERO DE DIFUSIÓN DEL LÍQUIDO NOVEC 1230.

AL CONTACTO INMEDIATO DEL AIRE, EL NOVEC 1230 SE VAPORIZA Y SE DISPERSA. LA PRESENCIA DEL AGENTE EXTINTOR NOVEC 1230 CON UNA CONCENTRACIÓN DEL 5 % DEL VOLUMEN APAGA INMEDIATAMENTE LAS LLAMAS Y EL FUEGO.

OPCIONALMENTE, EL CONTACTO DE PRESIÓN LES PERMITE CORTAR VENTILACIÓN O ENCENDER UNA ALARMA O CUALQUIER TIPO DE CONTACTO.



SISTEMA FAEX TRACE FICHA TÉCNICA

Extintores

FAEX

COMPONENTES COMUNES AL LOS KITS 1-2-3 KG:

- 1- RECIPIENTE METÁLICO BAJA PRESIÓN CON COATING / LINER INTERIOR Y PINTURA ROJA TIPO EPOXY.
- 2- SOPORTE METÁLICO PINTADO EPOXY.
- 3- VÁLVULA DIRECTA DE 3 SALIDAS CON MANÓMETRO INCORPORADO
- 4- TUBO DE DETECCIÓN EXTINCIÓN DE MARCA REFLEXOTUB CON OBTURADOR RÁPIDO, DE RESISTENCIA A TEMPERATURA AMBIENTE DE 145 ° C, MODELOS DE 10, 20 O 30 M DE LARGO SEGUN EL KIT UTILIZADO.
- 5- PASADOR DE CHAPA TIPO IP 68.
- 6- COLOCADORES ADHESIVOS O MEDIANTE UNA CLAVILLA DE DIÁMETRO 6 MM (4 COLOCADORES POR METRO DE TUBO)
- 7- VALVULITA DE TIPO «SCHRADER» PARA PRESURIZACIÓN CON NITRÓGENO N2.
- 8- AGENTE EXTINTOR LIMPIO NOVEC 1230.
- 9- NITRÓGENO N2 PRESIÓN INCORPORADA.

EL LÍQUIDO NOVEC 1230 ACTUA DE FORMA QUÍMICA EN LAS LLAMA Y EL FUEGO, MEDIANTE UN BLOQUEO DE LA REACCIÓN QUÍMICA DE OXIDO-REDUCCIÓN QUE SE PROPAGA CON EL FUEGO. GRACIAS A SU CAPACIDAD PARA ABSORBER EL CALOR, LAS EXTINCIONES CON NOVEC 1230 SON MUY RÁPIDAS Y NO SON PELIGROSAS PARA EL SER HUMANO. EL GAS NOVEC ES UN PRODUCTO TOTALEMENTE LIMPIO PARA EL MEDIO AMBIENTE.

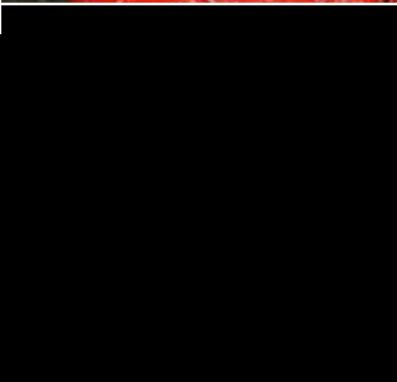
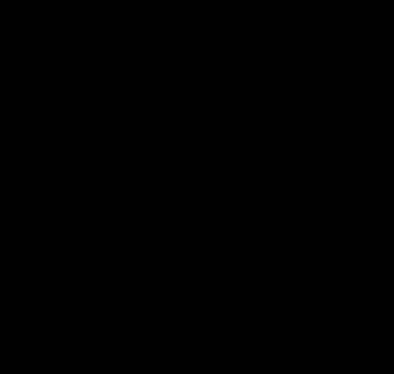
PUNTOS FUERTES DEL NOVEC 1230:

- 1- NO ES CONDUCTOR DE ELECTRICIDAD.
- 2- NO ES COROSIVO.
- 3- UTILIZABLE CON BAJA PRESIÓN.
- 4- PRODUCTO QUÍMICO AGENTE EXTINTOR CONSIDERADO COMO EL MÁS VERDE EN SU MOMENTO; NO DAÑA AL LA CAPA DE OZONO Y NO CONTRIBUYE AL AUMENTO DE LAS TEMPERATURAS.
- 5- TOTALMENTE BIODEGRADABLE EN MENOS DE 5 DÍAS CONTRA MÁS DE 65 AÑOS PARA LOS GAS HALÓN 130.
- 6- NO ES PELIGROSO PARA EL SER HUMANO.
- 7- DIMENSIONES MUY REDUCIDAS: 1 KG DE NOVEC 1230 (O 700 ML) EQUIVALE A 2 KG DE CO₂ PARA EL MISMO VOLUMEN PROTEGIDO.
- 8- MUY POCAS VARIACIONES DE PRESIÓN DEL NITRÓGENO COMPARADO AL CO₂, CUALES PRESIÓN ES EXPONENTE A LA TEMPERATURA.

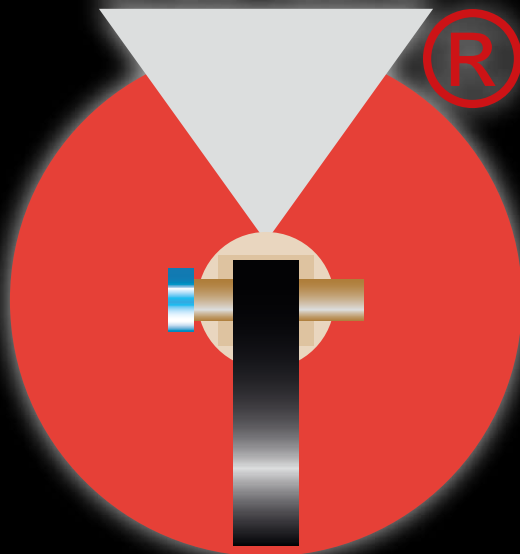
DIMENSIONES:

	DIÁMETRO	ALTURA
1 KG CON SU SOPORTE	11 CM	33 CM
2 KG CON SU SOPORTE	12 CM	36 CM
3 KG CON SU SOPORTE	15 CM	40 CM





EXFAEX



C/RUMANÍA, NAVES 24-25
POL. IND. EL ÁGUILA
50180 · UTEBO
(ZARAGOZA)

TEL · 976 78 68 00
FAX · 976 78 57 57

EXFAEX@EXFAEX.ES
WWW.EXFAEX.COM