

Suelo uso privado | Base uso privado

Calderetas y sumideros | Caixas e sumidouros

Rejillas y canaletas | Grelhas e caleiras

Suelo

EDIFICACIÓN

Tarifa 2021

Enero 2021





SUELO

Calderetas y sumideros Caixas e sumidouros



Sistema Sumidero Autolimpiante Sistema Sumidouro Autolimpante

Autolimpiante Granpucaudal

Calderetas con prensatelas y embocadura H para extensión.

Las nuevas calderetas mejoran y superan a las tradicionales tanto en fiabilidad como en instalación.

PRESATELAS DE FÁCIL INSTALACIÓN: La caldereta dispone de 4 centradores para el prensatelas, al presionar la tela impermeabilizante sobre la zona de la caldereta los centradores atraviesan la tela y hacen muy sencillo fijar en su alojamiento el prensatelas que sólo necesitará ser atornillado.

Caixa com pressatelas e boca F para extensão.

As novas caixas melhoram e superam as tradicionais tanto em confiabilidade como em instalação.

PRESSATELAS DE FÁCIL INSTALAÇÃO: A caixa conta com 4 centradores para o pressatelas, ao pressionar o tecido de impermeabilização na área da caixa, os centradores passam através do tecido e facilitam a fixação do pressatelas em seu alojamento, que só necessitará ser parafusado.

Centradores para
instalar el prensatelas
Centradores para
instalar o pressatelas

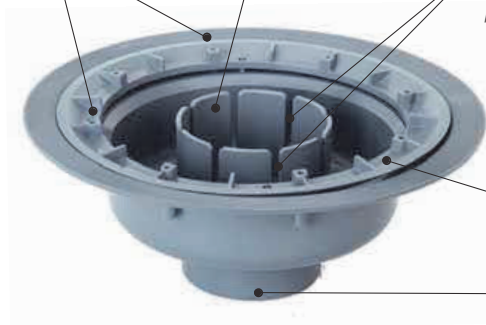
Embocadura H para
extensibilidad
Boca F para extensão

Aberturas para el
paso del agua
Aberturas para a
passagem de água

Prensatelas con
8 tornillos
Pressatelas com
8 parafusos

Reducción en versiones
Redução em versões
200 x 200
250 x 250
300 x 300

**DISPONIBLE
EN VERSIONES DE SALIDA
VERTICAL Y HORIZONTAL
DISPONÍVEL
NAS VERSÕES DE SAÍDA
VERTICAL E HORIZONTAL**



Instalación de la tela impermeabilizante / Centrades para instalar o pressatelas



Extender la tela
impermeabilizante sobre la
solera.
Estender a tela
impermeabilizante sobre la
soleira.



Presionar la tela sobre el área
de la caldereta teniendo en
cuenta que los centradores
atravesarán la tela.
Pressionar a tela sobre na
área da caixa, tendo em
conta que os centradores
atravessarão a tela.



Situar el anillo en los 4
centradores y atornillar.
Colocar o anel nos 4
centradores e parafusar.



Cortar el sobrante de tela.
Cortar a tela em excesso.



Autolimpiante Grancaudal



Fácil acceso / Fácil acesso



S-246

Medida	Color	Ref.	U/	n.º	€
Ø Salida/Saída	Rejilla/Grelha				
50	150x150 ● PVC	24060	20	A-4	8,48
50	150x150 Ac. inox	24170	2	A-1	64,57
50	150x150 ● PP	24064	20	A-4	7,39
75	200x200 ● PVC	24100	15	A-12	13,88
75	200x200 Ac. inox	24180	2	A-2	74,92
75	200x200 ● PP	24104	15	A-12	12,28
90	250x250 ● PVC	24080	10	A-12	18,64
90	250x250 Ac. inox	24190	2	A-8	111,07
90	250x250 ● PP	24084	10	A-12	16,27
110	250x250 ● PVC	24090	10	A-12	18,64
110	250x250 Ac. inox	24200	2	A-8	111,07
110	250x250 ● PP	24094	10	A-12	16,27
125	300x300 ● PVC	24230	8	A-12	29,80
125	300x300 Ac. inox	24220	2	A-9	151,45
125	300x300 ● PP	24234	8	A-5	26,82

Sumidero sifónico, salida vertical macho.
Sumidouro sifónico, saída vertical macho.

C-250

S-246

Ø Salida	Medida	Ref.	U/	n.º	€
Ø Saída					
75	224x224	24102	1	-	61,82
110	275x275	24202	1	-	91,67

Sumidero sifónico, salida vertical macho encolar, con rejilla fundición C-250. (conforme a EN 124).

Sumidouro sifónico, saída vertical macho color. Grelha de ferro fundido. Clase C-250. (conforme a EN 124).



A-58

Medida	Color	Ref.	U/	n.º	€
	Côr				
200X200 - Ø175	● PVC	31554	15	A-8	5,27
200X200 - Ø175	● PP	31569	15	A-8	4,74
250X250 - Ø220	● PVC	31555	12	A-4	7,91
250X250 - Ø220	● PP	31570	12	A-4	7,13
300X300 - Ø250	● PVC	31556	8	A-4	9,56
300X300 - Ø250	● PP	31571	8	A-4	8,61

Rejilla alta para sumidero autolimpiante S-246.
Grelha alta para sumidouro autolimpante S-246.



S-247P

Medida	Color	Ref.	U/	n.º	€
Ø Salida/Saída	Rejilla/Grelha				
75	150x150 ● PVC	P8182	10	A-4	19,91
75	150x150 Ac. inox	P8183	2	A-2	82,67
75	150x150 ● PP	P8180	10	A-4	17,77
110/90	200x200 ● PVC	P8202	6	A-4	31,99
110/90	200x200 Ac. inox	P8203	2	A-8	105,39
110/90	200x200 ● PP	P8200	6	A-4	28,53
110/90	250x250 ● PVC	P8252	5	A-4	35,24
110/90	250x250 Ac. inox	P8253	2	A-9	146,72
110/90	250x250 ● PP	P8250	5	A-4	32,42
125	300x300 Ac. inox	P8263	2	A-13	252,62
125	300x300 ● PP	P8300	4	A-5	66,11

Caldereta sifónica con prensatelas y extensible, salida vertical macho encolar.

Caixa sifónica para tele impermeabilizante, extensível, saída vertical macho color.



S-247

Medida	Color	Ref.	U/	n.º	€
Ø Salida/Saída	Rejilla/Grelha				
75	150x150 ● PVC	08182	10	A-4	16,60
75	150x150 Ac. inox	08183	2	A-2	68,89
75	150x150 ● PP	08180	10	A-4	14,81
90	200x200 ● PVC	08192	10	A-5	26,67
90	200x200 Ac. inox	08193	2	A-8	84,39
90	200x200 ● PP	08190	10	A-5	23,78
90	250x250 ● PVC	08242	6	A-12	29,37
90	250x250 ● PP	08240	6	A-12	27,01
110	200x200 ● PVC	08202	6	A-4	26,66
110	200x200 Ac. inox	08203	2	A-8	87,82
110	200x200 ● PP	08200	6	A-4	23,77
110	250x250 ● PVC	08252	5	A-4	29,37
110	250x250 Ac. inox	08253	2	A-9	122,27
110	250x250 ● PP	08250	5	A-4	27,01
125	300x300 Ac. inox	08263	2	A-13	210,52
125	300x300 ● PP	08300	4	A-5	55,09

Caldereta sifónica extensible, salida vertical macho encolar.
Caixa sifónica, extensível, saída vertical macho color.

**S-248P**

PVC

Medida Ø Salida/Saída Rejilla/Greha	Color Cór	Ref.	U/ 📦	📦 n.º	€
75 150x150	● PVC	P8212	10	A-4	19,91
75 150x150	Ac. inox	P8213	2	A-2	82,67
75 150x150	● PP	P8210	10	A-4	18,57
110/90 200x200	● PVC	P8282	10	A-13	35,38
110/90 200x200	Ac. inox	P8283	2	A-9	106,64
110/90 200x200	● PP	P8280	10	A-13	32,95
110/90 250x250	● PVC	P8232	5	A-5	39,73
110/90 250x250	Ac. inox	P8233	2	A-9	148,46
110/90 250x250	● PP	P8230	5	A-5	36,58
125 300x300	Ac. inox	P8243	2	A-5	252,62
125 300x300	● PP	P8390	2	A-12	72,97

Caldereta sífonica con prensatelas y extensible, salida horizontal macho encolar

Caixa sífonica para tele impermeabilizante, extensível, saída horizontal macho colar.

**S-248**

PVC

Medida Ø Salida/Saída Rejilla/Greha	Color Cór	Ref.	U/ 📦	📦 n.º	€
75 150x150	● PVC	08212	10	A-4	16,60
75 150x150	Ac. inox	08213	2	A-2	68,89
75 150x150	● PP	08210	10	A-4	15,47
90 200x200	● PVC	08222	10	A-13	26,54
90 200x200	Ac. inox	08223	2	A-8	84,39
90 200x200	● PP	08220	10	A-13	24,74
110 200x200	● PVC	08282	10	A-13	29,48
110 200x200	Ac. inox	08283	2	A-9	88,87
110 200x200	● PP	08280	10	A-13	27,46
110 250x250	● PVC	08232	5	A-5	33,11
110 250x250	Ac. inox	08233	2	A-9	123,72
110 250x250	● PP	08230	5	A-5	30,48
125 300x300	Ac. inox	08243	2	A-5	210,52
125 300x300	● PP	08390	2	A-12	60,81

Caldereta sífonica extensible, salida horizontal macho encolar

Caixa sífonica, extensível, saída horizontal macho colar.



PVC

Medida	Ref.	U/ 📦	📦 n.º	€
110/90	33040215	25	-	2,40
125/110	33040216	25	-	2,56

Reducción concéntrica.

Redução concêntrica.



PVC

Medida	Ref.	U/ 📦	📦 n.º	€
110/90	33040217	25	-	2,71
125/110	33040218	25	-	2,58

Reducción excéntrica.

Redução excêntrica.



PVC

Rejilla en PP
Greha em PP**S-388**

Medida Ø Salida/Saída Rejilla/Greha	Ref.	U/ 📦	📦 n.º	€
90 200x200	08400	6	A-5	27,73
110 200x200	08410	6	A-13	27,73
110 250x250	08420	4	A-13	32,36
125 300x300	08440	2	A-5	64,35

Caldereta sífonica extensible, salida horizontal macho encolar, con rejilla alta.

Caixa sífonica extensível, saída horizontal macho colar, com greha alta.



PVC

Rejilla en PP
Greha em PP**S-258**

Medida Ø Salida/Saída Rejilla / Greha	Ref.	U/ 📦	📦 n.º	€
90 200x200	08340	6	A-5	26,81
90 250x250	08260	8	A-14	31,04
110 200x200	08350	6	A-13	26,81
110 250x250	08270	8	A-14	31,04
125 300x300	08370	2	A-5	57,32

Caldereta sífonica extensible, salida vertical macho encolar, con rejilla alta.

Caixa sífonica extensível, saída vertical macho colar, com greha alta.



CON
PRENSATELAS**S-493**

PVC

Ø Salida Ø Saída	Medida	Ref.	U/	⊠	⊠ n.º	€
75	150X150	31561	20		A-8	10,07
110	200X200	31562	15		A-4	12,34
110	250X250	31563	12		A-4	13,64
125	300X300	31564	8		A-12	19,45

Cuerpo de caldereta con prensatelas y extensible para sumideros autolimpantes S-246. Salida horizontal.

Corpo caixa saída vertical para tele impermeabilizante. Para os modelos S-246 autolimpante. Saída horizontal.

CON
PRENSATELAS**S-492**

PVC

Ø Salida Ø Saída	Medida	Ref.	U/	⊠	⊠ n.º	€
75	150X150	31557	20		A-8	10,07
110	200X200	31558	15		A-4	12,34
110	250X250	31559	12		A-7	13,64
125	300X300	31560	8		A-15	19,45

Cuerpo de caldereta con prensatelas y extensible para sumideros autolimpantes S-246. Salida vertical.

Corpo caixa saída vertical para tele impermeabilizante. Para os modelos S-246 autolimpante. Saída vertical.

**S-496**

Ø Salida Ø Saída	Medida	Ref.	U/	⊠	⊠ n.º	€
75	150X150	08450	6		A-8	6,76
90	200X200	08460	6		A-4	10,52
110	200X200	08480	6		A-4	10,52
110	250X250	08490	6		A-12	11,80

Cuerpo caldereta salida horizontal para tela impermeabilizante. Para los modelos S-246 y S-248 autolimpante.

Corpo caixa saída horizontal para tele impermeabilizante. Para os modelos S-246 e S-248 autolimpante.

**S-497**

Ø Salida Ø Saída	Medida	Ref.	U/	⊠	⊠ n.º	€
75	150X150	08500	6		A-8	6,26
90	200X200	08510	6		A-4	9,73
110	200X200	08530	6		A-4	9,73
110	250X250	08540	6		A-5	13,63
125	300x300	08550	6		A-15	22,90

Cuerpo caldereta salida vertical para tela impermeabilizante. Para los modelos S-246 y S-247 autolimpante.

Corpo caixa saída vertical para tele impermeabilizante. Para os modelos S-246 e S-247 autolimpante.

CALDERETA Y SUMIDEROS SIFONICOS / CAIXAS E SUMIDOUROS SIFÓNICOS

**S-150**

PVC

Medida Ø Salida/Saída	Rejilla/Greixa	Ref.	U/	⊠	⊠ n.º	€
40/50	105x105 Acero inox.	08100	25		A-4	7,50

Caldereta sifónica extensible, salida vertical hembra encolar.

Caixa sifónica extensível, saída vertical fêmea colar.

**S-192**

PVC

Medida Ø Salida/Saída	Rejilla/Greixa	Ref.	U/	⊠	⊠ n.º	€
50/40	105x105 Acero inox.	24048	25		A-9	6,38
50/40	105x105 PVC	24058	25		A-9	5,72

Sumidero sifónico, salida vertical hembra encolar.

Sumidouro sifónico, saída vertical fêmea colar.

**S-54**

PP

Medida Ø Salida/Saída	Rejilla/Greixa	Ref.	U/	⊠	⊠ n.º	€
1 1/2/40	105x105 Acero inox.	24018	25		A-9	4,43

Sumidero sifónico, salida vertical, rejilla acero inoxidable.

Sumidouro sifónico, saída vertical, grelha aço inoxidável.



PVC

S-191

Medida Ø Salida/Saída	Rejilla/Greixa	Ref.	U/	⊠	⊠ n.º	€
50/40	105x105 Acero inox.	24028	25		A-9	6,38
50/40	105x105 PVC	24038	25		A-9	5,72

Sumidero sifónico, salida horizontal hembra encolar.

Sumidouro sifónico, saída horizontal fêmea colar.



S-20

PVC

Medida		Ref.	U/	n.º	€
Ø Salida/Saída	Rejilla/Grelha				
75	150x150 PVC	J40205	20	-	6,89

Sumidero sifónico PVC salida vertical.
Sumidouro sifónico PVC saída vertical.



S-23

PVC

Medida		Ref.	U/	n.º	€
Ø Salida/Saída	Rejilla/Grelha				
110	250x250 PVC	J40394	8	-	17,75

Sumidero sifónico PVC salida horizontal.
Sumidouro sifónico PVC saída horizontal.



S-21

PVC

Medida		Ref.	U/	n.º	€
Ø Salida/Saída	Rejilla/Grelha				
40	100x100 Acero inox.	J40211	25	-	5,06

Sumidero sifónico PVC para baños con embellecedor INOX.
Sumidouro sifónico PVC grelha aço inoxidável.

CALDERETAS PARA AGUAS PLUVIALES (NO SIFONICAS) / CAIXAS PARA ÁGUAS FLUVIAIS (NAO SIFONICAS)



S-317

PVC

Rejilla en PP
Grelha em PP

Medida		Ref.	U/	n.º	€
Ø Salida/Saída	Rejilla / Grelha				
90	190X190	08310	10	A-15	21,19
110	210X210	08320	10	A-14	22,73

Caldereta "pluviales", no sifónica, extensible, salida vertical macho encolar.
Caixa fluvial, não sifónica, extensível, saída vertical macho colar.



S-318

PVC

Rejilla en PP
Grelha em PP

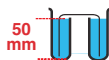
Medida		Ref.	U/	n.º	€
Ø Salida/Saída	Rejilla / Grelha				
110	210x210	08330	10	A-14	24,59

Caldereta "pluviales", no sifónica, extensible, salida vertical macho encolar, rejilla alta.
Caixa fluvial, não sifónica, extensível, saída vertical macho colar, grelha alta.

SUMIDERO PARA BAJANTE / SUMIDOURO PARA BAIAXANTES



S-516



Medida		Ref.	Acabado / Acabamento	U/	n.º	€
Ø Salida/Saída						
Ø 110		24210	Ac. Inox	25	A-5	13,86

Sumidero encastrable en tuberías de bajantes pluviales de Ø 110 mm a ras de suelo. Rejilla de 98 x 98 mm. Cuerpo de PP. Sistema Multi-junta. Sifón extraíble. Especial para terrazas.
Sumidouro encastrável em tubagens de baixantes pluviais de Ø 110 mm plano ao solo. Grelha de 98 x 98 mm. Corpo de PP. Sistema multijunta. Sifão extraível. Especial para terraços.

Rejillas fabricadas con material estabilizado contra las radiaciones ultravioleta. / Grelhas fabricadas com material estabilizado contra as radiações ultravioleta.



SUELO

Rejillas y canaletas Grelhas e caleiras



CANALETAS DE USO PRIVADO / CALEIRAS DE USO PRIVADO

REJILLA A-15 / GRELHA A-15:



APLICACIONES:

Zonas susceptibles de ser utilizadas exclusivamente por peatones y ciclistas (carga de control 15 kn).

APLICAÇÕES:

Zonas susceptíveis de ser utilizadas exclusivamente pelos peões e ciclistas. (carga de control 15 kn)



REJILLA PEATONAL / GRELHA PEDESTRE:



APLICACIONES:

Paseos, zonas ajardinadas, piscinas, polideportivos, duchas comunes...

APLICAÇÕES:

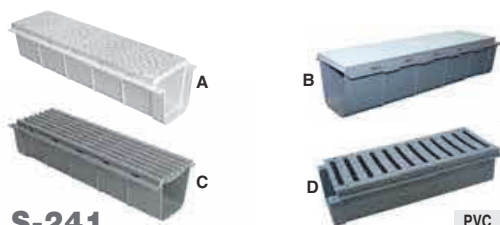
Passeios, jardins, piscinas, zonas desportivas, chuveiros...

Disponible en Gris Claro o Blanco.

Disponível em cinza claro o branco e areia.



GAMA ANCHO 130 / GAMA LARGURA 130



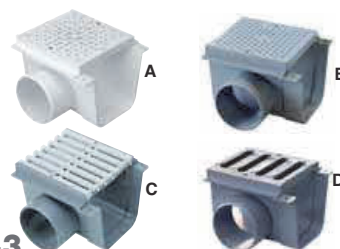
S-241

PVC

Largo mm	Ref.	Color/Côr	U/	n.º	€
A 500	29005 P	○	8	A-13	40,95
A 500	29026 P	○	8	A-13	44,73
B 500	J40302 P	○	8	A-13	40,95
D 500	J40301 A-15	●	8	A-13	40,95
C 500	29006 A-15	●	8	A-13	40,95

Canaleta con rejilla. (500 largo x 130 ancho x 127 alto).

Caleira com grelha. (500 longo x 130 largo x 127 alto).



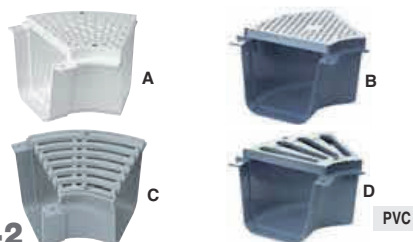
S-243

PVC

Largo mm	Ref.	Color/Côr	U/	n.º	€
150 con Salida ø 90 M.	A 29009 P	○	10	A-4	14,33
	A 29028 P	○	10	A-4	15,06
con Salida ø 90 M.	B J40312 P	○	10	A-4	14,33
	D J40311 A-15	●	10	A-4	14,33
	C 29010 A-15	●	10	A-4	14,33

Canaleta con rejilla y salida. (150 largo x 130 ancho x 127 alto).

Caleira com grelha e saída. (150 longo x 130 largo x 127 alto).



S-242

PVC

Angulo	Ref.	Color/Côr	U/	n.º	€
A 45°	29007 P	○	10	A-9	15,03
A 45°	29027 P	○	10	A-9	15,98
B 45°	J40332 P	○	10	A-9	15,03
D 45°	J40331 A-15	●	10	A-9	15,03
C 45°	29008 A-15	●	10	A-9	15,03

Angulo canaleta con rejilla (45°), giro a derecha.

Ângulo caleira com grelha (45°), vire à direita.



S-259

PVC

Largo mm	Ref.	Color/Côr	U/	n.º	€
500	29013	●	10	A-5	24,23
500	29029	○	10	A-5	26,30

Canaleta sin rejilla. (500 largo x 130 ancho x 127 alto).

Caleira sem grelha. (500 longo x 130 largo x 127 alto).



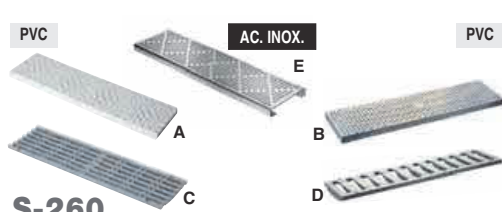
Largo mm	Ref.	Color/Côr	U/	U/	n.º	€
A 500	29001 P	●	20	A-16	23,15	
A 500	29025 P	○	20	A-16	25,43	
B 500	J40242 P	●	20	A-16	23,15	
D 500	J40241 A-15	●	20	A-16	23,15	
C 500	29002 A-15	●	20	A-16	23,15	
E 500	29129 P	Ac. inox	20	A-16	98,93	
E 500	29144 P*	Ac. inox	20	A-16	103,55	

Rejilla con cerco. (500 largo x 130 ancho x 25 alto).

*Con tornillos, consultar plazo de entrega.

Grelha com aro. (500 longo x 130 largo x 25 alto).

*Com parafusos, consultar prazo de entrega.



Largo mm	Ref.	Color/Côr	U/	U/	n.º	€
A 500	29014 P	●	10	A-4	20,95	
A 500	29030 P	○	10	A-4	21,99	
A 500	29051 P	●	10	A-4	21,99	
B 500	J40902 P	●	10	A-4	20,95	
D 500	J40901 A-15	●	10	A-4	20,95	
C 500	29015 A-15	●	10	A-12	20,95	
E 500	29136 P	Ac. inox.	10	4126	91,31	
E 500	29145 P*	Ac. inox.	10	4126	95,91	

Rejillas. (500 largo x 130 ancho x 15 alto).

*Con tornillos, consultar plazo de entrega.

Grelhas. (500 longo x 130 largo x 15 alto).

*Com parafusos, consultar prazo de entrega.



Modelo	Ø Salida/Saída	Ref.	Color/Côr	U/	U/	n.º	€
S-245	Ø 110 M	29012 TAPON/SALIDA	●	10	A-8	9,22	
S-341	Ø 110 M	29040 SALIDA/SALIDA	●	10	A-9	9,34	

Conjunto tapón / salida para canaleta.

Conjunto tampão / saída para caleira.



Largo mm	Ref.	Color/Côr	U/	U/	n.º	€
-	29011	●	10	A-2	9,02	

Conjunto tapón para canaleta.

Conjunto tampão para caleira.

REPUESTOS / PEÇAS SUBSTITUIÇÃO



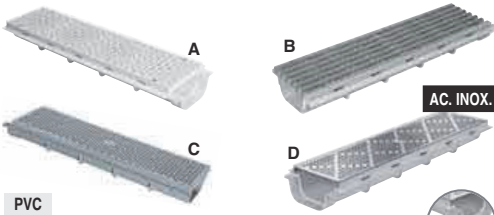
Medida	Ref.	U/	U/	n.º	€
Ancho 130	31190	100	4114	0,52	
Ancho 200	31189	100	A-10	0,71	

Tornillo rosca chapa, para rejillas de canaletas.

Parafuso rosca chapa, para grelhas e caleiras.



CANALETA DE ALTURA REDUCIDA. 64 mm / CALEIRA DE ALTURA REDUZIDA. 64 mm



PVC

S-322

Largo mm	Ref.	Color/Côr	U/	U/	n.º	€
A 500	29035 P	●	10	A-16	34,94	
A 500	29048 P	○	10	A-16	38,09	
A 500	29052 P	●	10	A-16	38,09	
C 500	J40601 P	○	10	A-16	34,94	
B 500	29042 A-15	●	10	A-16	34,94	
D 500	29130 P	Ac. inox.	10	A-16	108,66	
D 500	29142 P*	Ac. inox.	10	A-16	113,28	

S-498 S/V: Salida vertical pretroquelada.

500-S/V 50M	29132 P	○	5	A-16	36,70
500-S/V 50M	29133 P	○	5	A-16	39,98
500-S/V 50M	29134 P	●	5	A-16	39,98
500-S/V 50M	29135 A-15	●	5	A-16	36,70
500-S/V 50M	29131 P	Ac. inox.	5	A-16	114,11
500-S/V 50M	29143 P*	Ac. inox.	5	A-16	118,48

Canaleta con rejilla. (500 largo x 130 ancho x 64 alto).

* Con tornillos, consultar plazo de entrega.

Caleira com grelha. (500 longo x 130 largo x 64 alto).

* Com parafusos, consultar prazo de entrega.



S-324

PVC

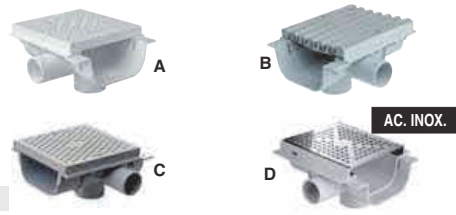
Largo mm	Ref.	Color/Côr	U/	U/	n.º	€
500	29037	○	10	A-16	22,25	
500	29056	○	10	A-16	24,39	
500	29055	●	10	A-16	24,39	

S-499 S/V: Salida vertical pretroquelada.

500 - S/V 50M	29139	○	5	A-16	23,35
500 - S/V 50M	29140	○	5	A-16	25,58
500 - S/V 50M	29141	●	5	A-16	25,58

Canaleta sin rejilla. (500 largo x 130 ancho x 64 alto).

Caleira sem grelha. (500 longo x 130 largo x 64 alto).



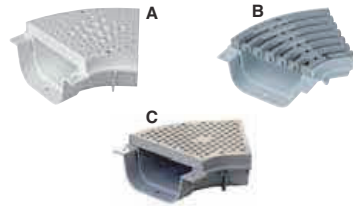
PVC

S-339

Largo mm	Ref.	Color/Côr	U/	U/	n.º	€
150	A 29039 P	○	10	A-9	12,08	
150	A 29050 P	○	10	A-9	12,83	
Inferior:	A 29054 P	●	10	A-9	12,83	
M Ø50	C J40631 P	○	10	A-9	12,08	
Laterales:	B 29044 A-15	●	10	A-9	12,08	
M Ø40	D 29158 P*	Ac. inox.	10	A-9	39,21	
	D 29159 P	Ac. inox.	10	A-9	36,56	

Canaleta con rejilla y salidas pretroqueladas. (150 largo x 130 ancho x 64 alto). * Con tornillos, consultar plazo de entrega.

Caleira com grelha e saídas pretroqueladas. (150 longo x 130 largo x 64 alto). * Com parafusos, consultar prazo de entrega.



PVC

S-338

Giro a derecha. / Vire à direita.

Angulo	Ref.	Color/Côr	U/	U/	n.º	€
A 45°	29038 P	○	10	A-8	12,59	
A 45°	29049 P	○	10	A-8	13,34	
A 45°	29053 P	●	10	A-8	13,34	
C 45°	J40621 P	○	10	A-8	12,59	
B 45°	29043 A-15	●	10	A-8	12,59	

S-538

Giro a izquierda. / Vire à esquerda.

A 45°	29168 P	○	10	A-8	12,59
A 45°	29169 P	○	10	A-8	13,34
A 45°	29170 P	●	10	A-8	13,34
C 45°	J40622 P	○	10	A-8	12,59
B 45°	29171 A-15	●	10	A-8	12,59

Angulo canaleta con rejilla.

Ângulo caleira com grelha.

Medida = Longitud incluyendo la parte de encolar de 20 mm x ancho total. / Medida = Longitude incluindo a parte de colar de 20 mm x comprimento total.

Rejillas fabricadas con material estabilizado contra las radiaciones ultravioleta. / Grelhas fabricadas com material estabilizado contra as radiações ultravioleta.



S-456



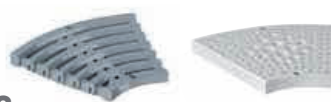
Largo mm	Ref.	Color/Côr	U/	n.º	€
150	29078 P	○	5	A-10	7,60
150	29079 P	○	5	A-10	8,07
150	29080 P	●	5	A-10	7,77
150	29081 A-15	●	5	A-10	7,60
150	29160 P	Ac. inox.	5	A-10	32,07
150	29161 P*	Ac. inox.	5	A-10	33,10

Rejilla corta, (150 largo x 130 ancho).

* Con tornillos, consultar plazo de entrega.

Grelha corta, (150 longo x 130 largo).

* Com parafusos, consultar prazo de entrega.



S-453

PVC

Angulo	Ref.	Color/Côr	U/	n.º	€
45°	29072 P	○	5	A-10	7,60
45°	29073 P	○	5	A-10	8,07
45°	29074 P	●	5	A-10	8,07
45°	29075 A-15	●	5	A-10	7,60

Rejilla curva, ancho 130.

Grelha curva, largura 130.



S-323

PVC

Ø Salida	Ref.	Color/Côr	U/	n.º	€
Ø 40 M.	29036	○	20	A-2	4,37

Tapón / salida para canaleta (tapón/salida pretroquelado).

Tampão / saída para caleira.



GAMA ANCHO 200 / GAMA LARGURA 200



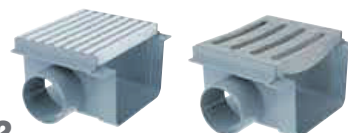
S-268

PVC

Largo mm	Ref.	Color/Côr	U/	n.º	€
500	29018 P	○	5	A-13	58,28
500	29019 A-15	●	5	A-13	58,28

Canaleta con rejilla. (500 largo x 200 ancho x 130 alto).

Caleira com grelha. (500 longo x 200 largo x 130 alto).



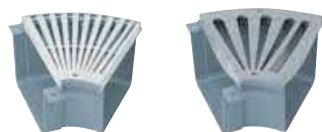
S-302

PVC

Largo mm	Ref.	Color/Côr	U/	n.º	€
170 con Salid. Ø 90 M.	29033 P	○	5	A-9	23,96
	29034 A-15	●	5	A-9	23,96

Canaleta con rejilla y salida. (170 largo x 200 ancho x 130 alto).

Caleira com grelha e saída. (170 longo x 200 largo x 130 alto).



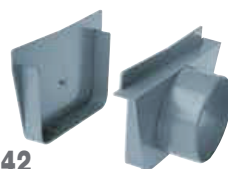
S-301

PVC

Angulo	Ref.	Color/Côr	U/	n.º	€
45°	29031 P	○	5	A-9	20,26
45°	29032 A-15	●	5	A-9	20,26

Angulo canaleta con rejilla (45°).

Ângulo caleira com grelha (45°).



S-270/S-342

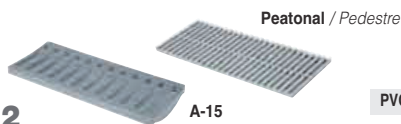
PVC

Modelo	Ø Salida/Saída	Ref.	Color/Côr	U/	n.º	€
S-270	Ø 110 M	29021 TAPON/SALIDA	●	3	A-2	10,14
S-342	Ø 110 M	29041 SALIDA/SALIDA	●	3	A-11	10,25

Conjunto tapón/salida.

Conjunto tampão/saída.

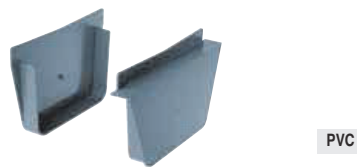
Rejillas fabricadas con material estabilizado contra las radiaciones ultravioleta. / Grelhas fabricadas com material estabilizado contra as radiações ultravioleta.



S-272

Largo mm	Ref.	Color/Côr	U/	U/	n.º	€
500	29023 P	○	5	A-12	29,50	
500	29024 A-15	●	5	A-12	29,50	

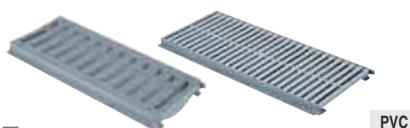
Rejillas. (500 largo x 200 ancho).
 Grelhas. (500 longo x 200 largo).



S-269

Largo mm	Ref.	Color/Côr	U/	U/	n.º	€
-	29020	●	3	A-2	9,88	

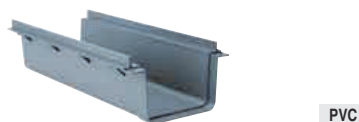
Conjunto tapón.
 Conjunto tampão.



S-267

Largo mm	Ref.	Color/Côr	U/	U/	n.º	€
500	29016 P	○	5	A-12	35,85	
500	29017 A-15	●	5	A-12	35,85	

Rejilla con cerco. (500 largo x 200 ancho x 20 alto).
 Grelha com aro. (500 longo x 200 largo x 20 alto).



S-271

Largo mm	Ref.	Color/Côr	U/	U/	n.º	€
500	29022	●	10	A-13	34,94	

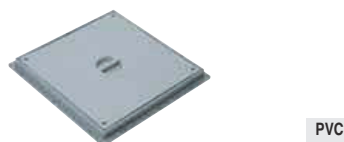
Canaleta. (500 largo x 200 ancho x 130 alto).
 Caleira. (500 longo x 200 largo x 130 alto).



S-454

Angulo	Ref.	Color/Côr	U/	U/	n.º	€
45°	29076 P	○	5	A-2	10,75	
45°	29077 A-15	●	5	A-2	10,75	

Rejilla curva, ancho 200.
 Grelha curva, largura 200.



S-239

Medida mm	Ref.	Color/Côr	U/	U/	n.º	€
310x310	29003	●	10	A-4	30,72	

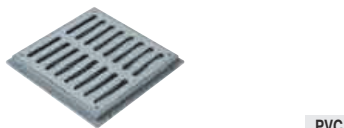
Tapa de PVC con cerco.
 Tampa de PVC com aro.



S-457

Largo mm	Ref.	Color/Côr	U/	U/	n.º	€
170	29082 P	○	5	A-1	11,42	
170	29083 A-15	●	5	A-1	11,42	

Rejilla corta, (170 largo x 200 ancho).
 Grelha corta, (170 longo x 200 largo).



S-240

Medida mm	Ref.	Color/Côr	U/	U/	n.º	€
310x310	29004	●	10	A-4	28,25	

Rejilla de PVC con cerco.
 Grelha de PVC com aro.

CANALETAS DE USO PRIVADO / CALEIRAS DO USO PRIVADO

Connecto



CANALETAS DE ANCHO 130 / CALEIRAS LARGURA ÚTIL 130



Modelo	Medida	Ref.	UPalet / Pallet	Clase / Clase	Rejilla / Grelha	€
WCB13PP	1.000x130x52	29137	105	A-15	PASARELA	32,72

Canal de 1 m PP sin marco con 1 rejilla pasarela de acero galvanizado.
 Caleira 1 m em PP sem aro, com 1 grelha passadiço do aço galvanizado.



Modelo	Medida	Ref.	UPalet / Pallet	Clase / Clase	Rejilla / Grelha	€
CAN10ATI	1.000x130x60	29156	32	A-15	PERFORADA-INOX	224,08

Canal de 1 m PP sin marco con 1 rejilla perforada de acero inox.
 Caleira 1 m em PP sem aro, com 1 grelha perfurada aço inox.



Modelo	Medida	Ref.	UPalet / Pallet	Clase / Clase	Rejilla / Grelha	€
DRP178	1.000x130x98	29069	56	A-15	PASARELA	47,64

Canal de 1 m PP sin marco con 1 rejilla pasarela de acero galvanizado.
 Caleira 1 m em PP sem aro, com 1 grelha passadiço do aço galvanizado.
 No incluye fijaciones, ver pag. 224 FIXCAN. / Não inclui fixações, ver pag. 224 FIXCAN.



Modelo	Medida	Ref.	UPalet / Pallet	Clase / Clase	Rejilla / Grelha	€
CAN10BC	1.000x130x115	29120	32	B-125	CUADRICULADA-GALVANIZADO	87,35

Canal de 1 m PP con marco con 1 rejilla enrejada de acero galvanizado.
 Caleira 1 m em PP con aro, 1 grelha quadriculada aço galvanizado.



Modelo	Medida	Ref.	UPalet / Pallet	Clase / Clase	Rejilla / Grelha	€
CAL10BF	1.000x130x98	29152	56	B-125	FUNDICION	64,42

Canal de 1 m PP sin marco con 2 rejillas de fundición.
 Canal de 1 m em PP sin marco con 2 rejillas de fundición.
 Fijaciones incluidas. / Inclui fixações

Ver página 228 Clasificación Clases de Carga.
 Ver página 228 Classificação Classes de carga.

CANALETA INVISIBLE / CALEIRA INVISÍVEL



Modelo	Medida	Ref.	U/Palet / Pallet	Clase / Classe	Rejilla / Grelha	€
CAB510AFR	130x500x60	29153	58	A-15	-	34,55

Canal de 0,5 m PVC con rejilla oculta.
 Caleira 0,5 m em PVC com grelha oculta.



Modelo	Medida	Ref.	U/Palet / Pallet	Clase / Classe	Rejilla / Grelha	€
GDR10AFR	500x127x33	29154	10	A-15	-	18,82

Rejilla para canal oculta CAB510AFR.
 Grelha para caleira oculta CAB510AFR.



Modelo	Medida	Ref.	U/Palet / Pallet	Clase / Classe	Rejilla / Grelha	€
CABS773	130x500x60	29176	6	-	SIN REJILLA	30,36

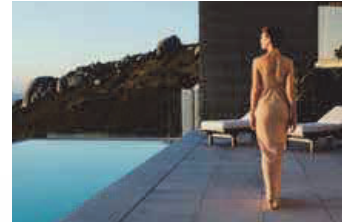
Canal sífónica de 0,5 m PVC sin rejilla. Sifón 28 mm. Salida vertical Ø40, 50 ó 100 mm.
 Caleira sífónica de 0,5 m em PVC sem grelha. Sifão 28 mm. Saída vertical Ø40, 50 ou 100 mm.



CANAL + TAPA DE ACCESO
 CANAL + TAMPA DE ACESSO



NORMATIVA PIES DESCALZOS
 8mm
 NORMA PÉS DESCALÇOS
 8mm



ULTRA-FÁCIL DE INSTALAR

Compatible con toda la gama
 Connecto L100 (ancho 130mm)

ULTRA-FÁCIL DE INSTALAR

Compatível com toda a gama
 Connecto L100 (largura 130 mm)



CANAL + TAPA DE ACCESO
 CANAL + TAMPA DE ACESSO



CLASE DE RESISTENCIA
 Clasificada A15 Peatonal (EN1433)

CLASSE DE RESISTÊNCIA
 Classificada A15 Pedestre (EN1433)

ACCESORIOS CANALETA USO PRIVADO / ACESSORIOS CALEIRAS USO PRIVADO



Modelo	Medida	Ref.	U/	n.º	€
NAV178	110 M	29071	10	A-11	8,15

Tapa/salida de extremo o lateral PVC pretroquelada para canal DRP178 y CAL10BF.
Tampão/saída, extremidade o lateral PVC precortado para caleira DRP178 e CAL10BF.



Modelo	Medida	Ref.	U/	n.º	€
NAV177	110	29123	10	A-2	7,91

Tapa/salida de extremo o lateral PVC pretroquelada para canal CAN10BC, CAN10BCI y CAN10AHI.
Tampão/saída, extremidade o lateral PVC precortado para caleira CAN10BC, CAN10BCI e CAN10AHI.



Modelo	Medida	Ref.	U/	n.º	€
W6817PP	40	29138	10	A-1	5,71

Tapa/salida de extremo PVC pretroquelada para canal WCB13PP.

Valido también para la **CAB510AFR**

Tampão/saída, extremidade PVC precortado para caleira WCB13PP.

*Também válido para **CAB510AFR***



Modelo	Medida	Ref.	U/	n.º	€
NAH773	40	29157	10	A-1	3,65

Tapón/salida para canaleta CAN10ATI y CAB510AFR (pretroquelado).

Tampão/saída para caleira CAN10ATI e CAB510AFR (precortado)



Modelo	Medida	Ref.	U/	n.º	€
EAU13PP	130x52	29146	10	A-11	9,64

Cruceta para canal WCB13PP

Cruceta para caleira WCB13PP.



Modelo	Medida	Ref.	U/	n.º	€
SVCAN	110 M	29070	10	A-11	11,56

Salida vertical PVC (se sirve con tornillos).

Saída inferior PVC (fornece-se com parafusos).

Modelo	Medida	Ref.	U/	n.º	€
FIXCAN1	-	29124	10	4115	0,53

FIXCAN3 Ac. inox. **29147** 10 4115 **2,57**

Conjunto de tornillo e inserto para la fijación de las rejillas en el canales DRP178 utilizar **FIXCAN1**, CAL10BF y CAL10CF utilizar **FIXCAN3**.

*Agrupamento parafuso / inserto para a fixação das grelhas em caleiras DRP178 uso **FIXCAN1**, CAL10BF e CAL10CF uso **FIXCAN3***

Modelo	Medida	Ref.	U/	n.º	€
GRP179	1 m	J42200	1	-	18,13

Rejilla de acero galvanizado **DRP178**.

*Grelha passadiço do aço galvanizado **DRP178**.*

Suelo uso publico

Base de uso público

Suelo
EDIFICACIÓN

Nicoll


aliaxis



SUELO

Uso público
Uso público

Kenadrain®



CANALETAS REFORZADAS ANCHO 100 / CALEIRAS REFORÇADAS LARGURA 100



PP

Altura	Modelo	Medida	Ref.	U/Palet / Pallet	Clase / Clase	Rejilla / Grelha	€
80	DR100CF	1.000x100x80	29116	40	C-250	FUNDICION	120,33
80	DR100DF	1.000x100x80	29117	40	D-400	FUNDICION	155,76
130	DR101CF	1.000x100x130	29102	40	C-250	FUNDICION	130,16
130	DR101DF	1.000x100x130	29105	40	D-400	FUNDICION	169,44
170	DR102CF	1.000x100x170	29057	40	C-250	FUNDICION	130,31
170	DR102DF	1.000x100x170	29086	40	D-400	FUNDICION	169,59

Canal de 1 m con protección de acero galvanizado con 2 rejillas de fundición. 1 tornillo de anclaje por rejilla.

Caleira 1m com perfis protectores de aço galvanizado, 2 grelhas de ferro fundido dúctil. 1 parafuso de fixação por grelha.



PP

Altura	Modelo	Medida	Ref.	U/Palet / Pallet	Clase / Clase	Rejilla / Grelha	€
80	DR100BC	1.000x100x80	29118	40	B-125	CUADRICULADA	145,89
130	DR101BC	1.000x100x130	29109	40	B-125	CUADRICULADA	132,48
170	DR102BC	1.000x100x170	29065	40	B-125	CUADRICULADA	132,65

Canal de 1 m con protección de acero galvanizado con 1 rejilla enrejada de acero galvanizado. 1 tornillo de anclaje por rejilla.

Caleira 1m com perfis protectores de aço galvanizado, 1 grelha quadriculada de aço galvanizado. 1 parafuso de fixação por grelha.



PP

Altura	Modelo	Medida	Ref.	U/Palet / Pallet	Clase / Clase	Rejilla / Grelha	€
80	DR100CN	1.000x136x80	29173	40	C-250	POLIAMIDA	116,76
170	DR102CN	1.000x136x170	29174	40	C-250	POLIAMIDA	126,47

Canal de 1 m con protección de acero galvanizado, con dos rejillas de Poliamida. 1 tornillo de anclaje por rejilla.

Caleira 1m com perfis protectores de aço galvanizado, 2 grelhas de Poliamida. 1 parafuso de fixação por grelha.

150

CANALETAS REFORZADAS ANCHO 150 / CALEIRAS REFORÇADAS LARGURA ÚTIL 150



Modelo	Medida	Ref.	U/Palet / Pallet	Clase / Clase	Rejilla / Grelha	€
DR152DF	1.000x150x205	29084	30	● D-400	FUNDICION	263,33

Canal de 1 m con protección de acero galvanizado con 2 rejillas de fundición. 1 tornillo de anclaje por rejilla.

Caleira 1m do comprimento com perfis protectores de aço galvanizado, 2 grelhas de ferro fundido dúctil. 1 parafuso do fixação por grelha.



Modelo	Medida	Ref.	U/Palet / Pallet	Clase / Clase	Rejilla / Grelha	€
DR152BC	1.000x150x205	29087	30	● B-125	CUADRICULA	243,49

Canal de 1 m con protección de acero galvanizado con 1 rejilla enrejada de acero galvanizado. 1 tornillo de anclaje por rejilla.

Caleira 1m do comprimento com perfis protectores de aço galvanizado, 1 grelha quadriculada de aço galvanizado. 1 parafuso do fixação por grelha.

200

CANALETAS REFORZADAS ANCHO 200 / CALEIRAS REFORÇADAS LARGURA ÚTIL 200



Modelo	Medida	Ref.	U/Palet / Pallet	Clase / Clase	Rejilla / Grelha	€
DR202DF	1.000x200x240	29061	20	● D-400	FUNDICION	289,06
DR202CF	1.000x200x240	29088	20	● C-250	FUNDICION	275,25

Canal de 1 m con protección de acero galvanizado con 2 rejillas de fundición. 4 tornillos de anclaje por rejilla.

Caleira 1m do comprimento com perfis protectores de aço galvanizado, 2 grelhas de ferro fundido dúctil. 4 parafusos do fixação por grelha.



Modelo	Medida	Ref.	U/Palet / Pallet	Clase / Clase	Rejilla / Grelha	€
DR202BC	1.000x200x240	29089	20	● B-125	CUADRICULADA	325,62

Canal de 1 m con protección de acero galvanizado con 1 rejilla enrejada de acero galvanizado. 4 tornillos de anclaje por rejilla.

Caleira 1m do comprimento com perfis protectores de aço galvanizado, 1 grelha quadriculada de aço galvanizado. 4 parafusos do fixação por grelha.

300

CANALETAS REFORZADAS ANCHO 300 / CALEIRAS REFORÇADO LARGURA ÚTIL 300



Modelo	Medida	Ref.	U/Palet / Pallet	Clase / Clase	Rejilla / Grelha	€
DR302DF	1.000x300x374	29125	9	● D-400	FUNDICION	617,97

Canal de 1 m con protección de acero galvanizado con 2 rejillas de fundición. 4 tornillos de anclaje por rejilla.

Caleira 1m do comprimento com perfis protectores de aço galvanizado, 2 grelhas de ferro fundido dúctil. 4 parafusos do fixação por grelha.



ACCESORIOS CANALETAS / ACESSORIOS CALEIRAS



Anchura	Altura	Tipo	Modelo	Ø Salida	Ref.	U/	n.º	€
100	80	Reforzada	NJDR100	50M	29119	10	A-2	8,76
100	130	Reforzada	NPDR101	75M	29112	10	A-11	11,29
100	170	Reforzada	NVDR102	110M	29060	10	A-8	11,21
150	205	Reforzada	NXDR152	125M	29085	10	A-9	16,65
200	240	Reforzada	NZDR202	160M	29064	10	A-12	18,18
300	374	Reforzada	NDDR302	250M	29126	1	A-8	39,51

Tapa/salida PVC petroquelada. / Tampa de saída precortado.



Modelo	Medida	Ref.	U/	n.º	€
SVDR10	110 M	29058	10	A-11	11,62
SXDR10	125 M	29059	10	A-11	11,97
SZDR20	160 M	29062	10	A-9	17,72
SBDR20	200 M	29063	10	A-4	17,76
SEDR30	315 M	29127	1	A-8	42,43
SAB10	-	29115	10	A-10	3,97

Salida lateral PVC (se sirve con tornillos). / Ligação PVC (fornece-se com parafusos).

* Tapa cambio de nivel para ancho 100 / Tampa mudança do nível para largura 100.

Ancho	Salida					
	Vertical		Lateral		Extremo	
100	Ø110	SVDR10	Ø110	SVDR10	Ø110	NVDR102
	Ø125	SXDR10				
150	Ø125	SXDR10	Ø125	SXDR10	Ø125	NXDR152
	Ø160	SZDR20				
200	Ø160	SZDR20	Ø160	SZDR20	Ø160	NZDR202
	Ø200	SBDR20				
300	Ø200	SBDR20	Ø200	SBDR20	Ø250	NDDR302
	Ø315	SEDR20				

CLASES DE CARGA SEGUN UNE-EN 124 / CLASSES DE CARGA SEGUNDO NORMA UNE-EN 124

A-15 - Zonas susceptibles de ser utilizadas exclusivamente por peatones y ciclistas (carga de control 15 kn).
 Zonas susceptíveis de ser utilizadas exclusivamente pelos peões e ciclistas. (carga de control 15 kn)

B-125 - Aceras, zonas peatonales y superficies similares, areas de estacionamiento y aparcamiento de varios pisos para coches. (carga de control 125 kn).
 Passeios, passagens para peões e superficies similares, zonas de estacionamento e parque de vários andares para veículos (carga de control 125 kn)

C-250 - Para los dispositivos de cubrimiento instalados sobre ar-chenes y en la zona de las cunetas de las calles, que medida a partir del bordillo de la acera se extiende en un máximo de 0.5 m sobre la calzada y 0.2 m sobre la acera. (carga de control 250 kn).

Para os dispositivos de cobertura instalados sobre as bermas e na zona das beiras das estradas cuja extensão desde a cercadura de passeio seja dum máximo de 0.5 m sobre a calçada e 0.2 m sobre o passeio. (carga de control 250 kn)

D400 - Calzadas de carreteras (incluyendo calles peatonales), arcenes estabilizados y zonas de aparcamiento para todo tipo de vehículos. (carga de control 400 kn).
 Calçadas de estradas (até estradas de peoes), bermas estabilizadas e zonas de estacionamento para todo tipo de veículos. (carga de control 400 kn)

